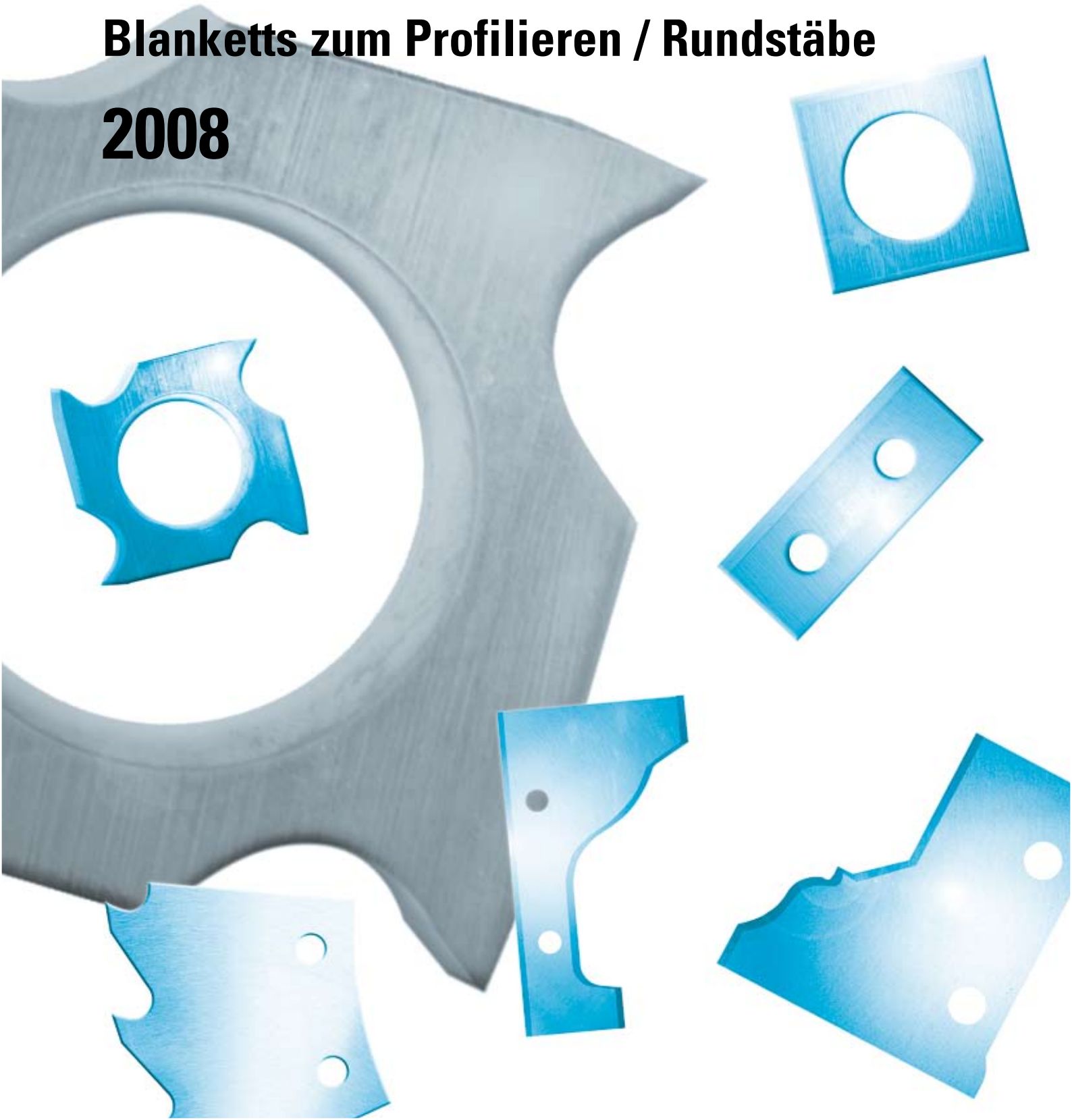


# conax

## HW-Wendeplatten II

Blanketts zum Profilieren / Rundstäbe

2008



## Hartmetallsorten und ihre Anwendungen

In der modernen Hartmetall-Technologie werden die Hartmetalle nach Korngrößen und Bindergehalt klassifiziert (im Namen enthalten).






Korngröße – Angabe in µm

Abkürzung	Erklärung	Korngröße
<b>NG</b>	<b>N</b> ano <b>G</b> rain	0.2
<b>UMG</b>	<b>U</b> ltra <b>M</b> icro <b>G</b> rain	0.2 – 0.5
<b>SMG</b>	<b>S</b> ub <b>M</b> icro <b>G</b> rain	0.5 – 0.7
<b>MG</b>	<b>M</b> icro <b>G</b> rain	0.7 – 1.0
<b>F</b>	<b>F</b> ine <b>G</b> rain	1.0 – 1.4
<b>MF</b>	<b>M</b> edium <b>F</b> ine Grain	1.4 – 2.5
<b>M</b>	<b>M</b> edium Grain	2.5 – 4.0
<b>C</b>	<b>C</b> oarse Grain	4.0 – 10.0
<b>EC</b>	<b>E</b> xtra <b>C</b> oarse	10

## Technische Daten

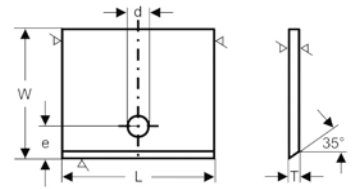
Sorte	US-Code	ISO-Code	Binder %	Härte (HV 10)	Härte (HRA) ±0.2	Biegebruchfestigkeit (N/mm <sup>2</sup> )	psi
<b>T02SMG</b>	C4 +++	K01	2.5	2450	96.5	2000	284.400
<b>T03SMG</b>	C4 ++	K01	3.5	2100	94.6	2400	341.280
<b>T06CR *</b>	C4 +	K01	3.5	1950	93.8	2300	327.060
<b>T08CR *</b>	C4 +	K05-K30	4.0	1900	93.6	2300	327.060
<b>T04F</b>	C4	K05	4.0	1750	92.8	2350	334.170
<b>T04MG</b>	C4 +	K01	4.0	1940	93.8	2600	369.720
<b>T06M</b>	C3 –	K20	6.0	1350	89.8	2400	341.280
<b>T06MF</b>	C3	K20	6.5	1600	92.0	2500	355.500
<b>T06MG</b>	C3 ++	K01–K20	6.0	1800	93.0	2700	383.940
<b>T08MF</b>	C2	K30	8.5	1470	90.8	2700	383.940
<b>T08SMG</b>	C2 +++	K05–K30	9.0	1780	92.9	3400	483.480
<b>T10MF</b>	C1	K40	10.0	1400	90.3	2900	412.380
<b>T10MG</b>	C1 ++	K20–K40	10.0	1650	92.3	3600	511.920
<b>T12SMG</b>	C1 ++		12.0	1630	92.2	4000	568.800
<b>TL15 *</b>			13.5	1450	90.7	3800	540.360
<b>TL20 *</b>			20.0	1400	90.3	3800	540.360

## Hartmetallsorten und ihre Anwendung

Struktur	Sorte	MDF	Spanplatte	Hartholz	Weichholz	Verleimholz
SMG 	<b>T02SMG</b>	+++	++	–	--	--
	<b>T03SMG</b>	++	+++	+	--	–
	<b>T06CR</b>	++	++	++	0	+
	<b>T08CR</b>	++	++	++	+	+
MG 	<b>T04F</b>	+	++	+	+	+
	<b>T04MG</b>	++	++	+	0	+
	<b>T06M</b>	--	–	0	0	0
F 	<b>T06MF</b>	0	0	+	+	+
	<b>T06MG</b>	+	++	++	+	++
	<b>T08MF</b>	--	–	+	+	0
MF 	<b>T08SMG</b>	0	+	++	+	++
	<b>T10MF</b>	--	--	0	+	0
	<b>T10MG</b>	0	0	++	++	+
M 	<b>T12SMG</b>	–	0	++	+++	+
	<b>TL15</b>	--	--	++	+++	+
	<b>TL20</b>	--	--	++	+++	+
+++ Hervorragend		+ Gut		– Weniger gut		
++ Sehr gut		o Akzeptabel		-- Schlecht geeignet		

## Blanketts zum Profilieren

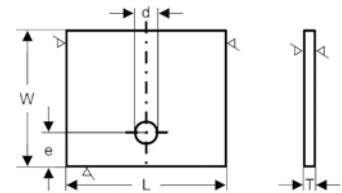
### Blanks for profiling



L mm	W mm	T mm	d mm	e mm	T04F	T03SMG	T08CR	T10MG	TL15
15.0	15.4	2.0	4.1	6.3	<b>10.14535</b>	<b>10.30949</b>	<b>10.106450</b>	<b>10.30950</b>	<b>10.14541</b>
15.0	20.4	2.0	4.1	6.3	<b>10.14553</b>	<b>10.14556</b>	<b>10.106467</b>	<b>10.14559</b>	<b>10.14561</b>
15.0	25.4	2.0	4.1	6.3	<b>10.14573</b>	<b>10.30951</b>	<b>10.106453</b>	<b>10.14577</b>	<b>10.14579</b>
15.0	30.4	2.0	4.1	6.3	<b>10.14590</b>	<b>10.30952</b>	<b>10.106454</b>	<b>10.14595</b>	<b>10.30953</b>
15.8	30.4	2.0	4.1	6.3	<b>10.14598</b>	<b>10.14599</b>	<b>10.106455</b>	<b>10.14601</b>	<b>10.14602</b>
16.0	20.4	2.0	4.1	6.3	<b>10.14609</b>	<b>10.30954</b>	<b>10.106470</b>	<b>10.30955</b>	<b>10.30956</b>
19.8	30.4	2.0	4.1	6.3	<b>10.14614</b>	<b>10.30957</b>	<b>10.106456</b>	<b>10.14616</b>	<b>10.30958</b>
20.0	20.4	2.0	4.1	6.3	<b>10.14648</b>	<b>10.14651</b>	<b>10.104857</b>	<b>10.14655</b>	<b>10.14657</b>
20.0	25.4	2.0	4.1	6.3	<b>10.14684</b>	<b>10.14688</b>	<b>10.104858</b>	<b>10.14692</b>	<b>10.14696</b>
20.0	30.4	2.0	4.1	6.3	<b>10.14723</b>	<b>10.14727</b>	<b>10.104629</b>	<b>10.14729</b>	<b>10.14733</b>
20.0	35.4	2.0	4.1	6.3	<b>10.14750</b>	<b>10.14753</b>	<b>10.104711</b>	<b>10.14756</b>	<b>10.14758</b>
20.0	40.4	2.0	4.1	6.3	<b>10.14768</b>	<b>10.30959</b>	<b>10.106457</b>	<b>10.30960</b>	<b>10.30961</b>
25.0	20.4	2.0	4.1	6.3	<b>10.14783</b>	<b>10.14786</b>	<b>10.106458</b>	<b>10.14789</b>	<b>10.14792</b>
25.0	25.4	2.0	4.1	6.3	<b>10.14812</b>	<b>10.14816</b>	<b>10.104663</b>	<b>10.14819</b>	<b>10.14824</b>
25.0	30.4	2.0	4.1	6.3	<b>10.14848</b>	<b>10.14851</b>	<b>10.105103</b>	<b>10.14856</b>	<b>10.14861</b>
25.0	35.4	2.0	4.1	6.3	<b>10.14880</b>	<b>10.14883</b>	<b>10.106095</b>	<b>10.14887</b>	<b>10.14889</b>
30.0	20.4	2.0	4.1	6.3	<b>10.14917</b>	<b>10.30962</b>	<b>10.106460</b>	<b>10.14922</b>	<b>10.14925</b>
30.0	25.4	2.0	4.1	6.3	<b>10.14970</b>	<b>10.14974</b>	<b>10.104664</b>	<b>10.14980</b>	<b>10.14986</b>
30.0	30.4	2.0	4.1	6.3	<b>10.15045</b>	<b>10.15049</b>	<b>10.105255</b>	<b>10.15054</b>	<b>10.15059</b>
30.0	35.4	2.0	4.1	6.3	<b>10.15104</b>	<b>10.15108</b>	<b>10.106461</b>	<b>10.15113</b>	<b>10.15116</b>
30.0	40.4	2.0	4.1	6.3	<b>10.15148</b>	<b>10.30963</b>	<b>10.106463</b>	<b>10.15154</b>	<b>10.15157</b>
35.0	20.4	2.0	4.1	6.3	<b>10.15261</b>	<b>10.30964</b>	<b>10.106465</b>	<b>10.15265</b>	<b>10.15267</b>
35.0	25.4	2.0	4.1	6.3	<b>10.15286</b>	<b>10.30965</b>	<b>10.104922</b>	<b>10.15290</b>	<b>10.15293</b>
35.0	30.4	2.0	4.1	6.3	<b>10.15334</b>	<b>10.30966</b>	<b>10.106466</b>	<b>10.15339</b>	<b>10.15342</b>
35.0	35.4	2.0	4.1	6.3	<b>10.15368</b>	<b>10.30967</b>	<b>10.105510</b>	<b>10.15372</b>	<b>10.15375</b>
35.0	40.4	2.0	4.1	6.3	<b>10.15398</b>	<b>10.30968</b>	<b>10.105203</b>	<b>10.15403</b>	<b>10.30969</b>

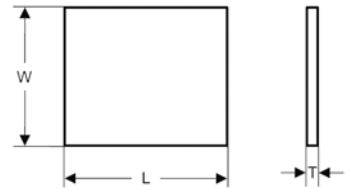
01\_05\_2008

## Blanketts zum Profilieren *Blanks for profiling*

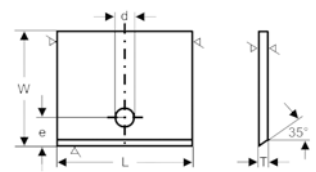


L mm	W mm	T mm	d mm	e mm	T04F	T03SMG	T08CR	T10MG	TL15
15.0	15.4	2.0	4.1	6.5	<b>10.14536</b>	<b>10.30982</b>	<b>10.106468</b>	<b>10.14540</b>	<b>10.30983</b>
15.0	20.4	2.0	4.1	6.5	<b>10.14554</b>	<b>10.14557</b>	<b>10.106469</b>	<b>10.14560</b>	<b>10.30984</b>
15.0	25.4	2.0	4.1	6.5	<b>10.14574</b>	<b>10.30985</b>	<b>10.106471</b>	<b>10.14578</b>	<b>10.14580</b>
15.0	30.4	2.0	4.1	6.5	<b>10.14591</b>	<b>10.30986</b>	<b>10.106472</b>	<b>10.14596</b>	<b>10.30987</b>
16.0	20.4	2.0	4.1	6.5	<b>10.14610</b>	<b>10.30988</b>	<b>10.105221</b>	<b>10.30989</b>	<b>10.30990</b>
18.0	18.3	2.0	3.0	6.0	<b>10.18849</b>	<b>10.30991</b>	<b>10.106473</b>	<b>10.30992</b>	<b>10.18850</b>
20.0	20.4	1.5	4.1	6.5	<b>10.40831</b>		<b>10.106474</b>		<b>10.40940</b>
20.0	20.4	2.0	4.1	6.5	<b>10.14649</b>	<b>10.14652</b>	<b>10.106475</b>	<b>10.14656</b>	<b>10.14659</b>
20.0	25.4	2.0	4.1	6.5	<b>10.14686</b>	<b>10.30993</b>	<b>10.106476</b>	<b>10.14694</b>	<b>10.14698</b>
20.0	25.3	2.0	3.0	6.0	<b>10.18851</b>	<b>10.30994</b>	<b>10.106477</b>	<b>10.30995</b>	<b>10.30996</b>
20.0	30.4	2.0	4.1	6.5	<b>10.14725</b>	<b>10.30997</b>	<b>10.106478</b>	<b>10.14731</b>	<b>10.14735</b>
20.0	35.4	2.0	4.1	6.5	<b>10.14751</b>	<b>10.30998</b>	<b>10.106479</b>	<b>10.14757</b>	<b>10.30999</b>
20.0	40.4	2.0	4.1	6.5	<b>10.31018</b>	<b>10.31019</b>	<b>10.106480</b>	<b>10.31020</b>	<b>10.12954</b>
24.0	28.3	2.0	3.0	6.0	<b>10.18852</b>	<b>10.31000</b>	<b>10.106481</b>	<b>10.31001</b>	<b>10.18853</b>
25.0	25.4	2.0	4.1	6.5	<b>10.14813</b>	<b>10.14817</b>	<b>10.106482</b>	<b>10.14820</b>	<b>10.14827</b>
25.0	30.4	2.0	4.1	6.5	<b>10.14849</b>	<b>10.14852</b>	<b>10.106483</b>	<b>10.14858</b>	<b>10.14863</b>
25.0	30.4	2.0	5.8	6.5	<b>10.19470</b>				<b>10.32399</b>
25.0	35.4	2.0	4.1	6.5	<b>10.14881</b>	<b>10.14884</b>	<b>10.106485</b>	<b>10.14888</b>	<b>10.14890</b>
30.0	20.4	2.0	4.1	6.5	<b>10.14918</b>	<b>10.31002</b>	<b>10.106486</b>	<b>10.14923</b>	<b>10.14927</b>
30.0	25.4	2.0	4.1	6.5	<b>10.14972</b>	<b>10.31003</b>	<b>10.106487</b>	<b>10.14982</b>	<b>10.14988</b>
30.0	30.4	2.0	4.1	6.5	<b>10.15047</b>	<b>10.15050</b>	<b>10.106488</b>	<b>10.15056</b>	<b>10.15060</b>
30.0	30.4	2.0	6.0	6.5	<b>10.19385</b>		<b>10.106490</b>		<b>10.32403</b>
30.0	35.4	2.0	4.1	6.5	<b>10.15106</b>	<b>10.31004</b>	<b>10.106491</b>	<b>10.15114</b>	<b>10.31005</b>
30.0	40.4	2.0	4.1	6.5	<b>10.15149</b>	<b>10.15151</b>	<b>10.106493</b>	<b>10.15155</b>	<b>10.15158</b>
32.0	22.3	2.0	3.0	6.0	<b>10.18855</b>	<b>10.31006</b>	<b>10.106494</b>	<b>10.31007</b>	<b>10.31008</b>
35.0	20.4	2.0	4.1	6.5	<b>10.15262</b>	<b>10.31009</b>	<b>10.106495</b>	<b>10.15266</b>	<b>10.31010</b>
35.0	25.4	2.0	4.1	6.5	<b>10.15287</b>	<b>10.31011</b>	<b>10.106496</b>	<b>10.15291</b>	<b>10.15294</b>
35.0	30.4	2.0	4.1	6.5	<b>10.15335</b>	<b>10.31012</b>	<b>10.106497</b>	<b>10.15340</b>	<b>10.31013</b>
35.0	35.4	2.0	4.1	6.5	<b>10.15369</b>	<b>10.31014</b>	<b>10.106498</b>	<b>10.15373</b>	<b>10.15376</b>
35.0	40.4	2.0	4.1	6.5	<b>10.15399</b>	<b>10.15401</b>	<b>10.106499</b>	<b>10.15404</b>	<b>10.15405</b>
35.0	40.4	2.0	6.1	6.0	<b>10.19731</b>		<b>10.106500</b>		<b>10.32407</b>
40.0	30.3	2.0	3.0	6.0	<b>10.18856</b>	<b>10.31015</b>	<b>10.106501</b>	<b>10.31016</b>	<b>10.31017</b>

## Blanketts zum Profilieren *Blanks for profiling*

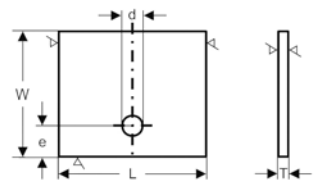


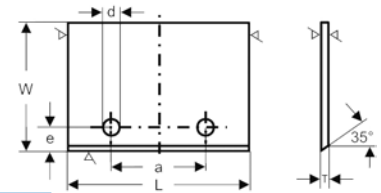
L mm	W mm	T mm	d mm	e mm	T04F	T03SMG	T08CR	T10MG	TL15
15.0	15.4	2.0	4.5	6.5	<b>10.31021</b>	<b>10.14545</b>	<b>10.106441</b>	<b>10.14547</b>	<b>10.31022</b>
15.0	20.4	2.0	4.5	6.5	<b>10.34989</b>	<b>10.14566</b>	<b>10.106503</b>	<b>10.14569</b>	<b>10.31023</b>
15.0	25.4	2.0	4.5	6.5	<b>10.34971</b>	<b>10.14584</b>	<b>10.106504</b>	<b>10.14585</b>	<b>10.31025</b>
15.0	30.4	2.0	4.5	6.5	<b>10.34972</b>	<b>10.14604</b>	<b>10.103432</b>	<b>10.14606</b>	<b>10.31027</b>
20.0	20.4	2.0	4.5	6.5	<b>10.34973</b>	<b>10.14664</b>	<b>10.106505</b>	<b>10.14665</b>	<b>10.31029</b>
20.0	25.4	2.0	4.5	6.5	<b>10.34974</b>	<b>10.14706</b>	<b>10.106506</b>	<b>10.14708</b>	<b>10.31030</b>
20.0	30.4	2.0	4.5	6.5	<b>10.34975</b>	<b>10.14739</b>	<b>10.106181</b>	<b>10.14741</b>	<b>10.31031</b>
20.0	35.4	2.0	4.5	6.5	<b>10.34976</b>	<b>10.14762</b>	<b>10.106507</b>	<b>10.14764</b>	<b>10.31032</b>
25.0	20.4	2.0	4.5	6.5	<b>10.34977</b>	<b>10.14797</b>	<b>10.106508</b>	<b>10.14799</b>	<b>10.31033</b>
25.0	25.4	2.0	4.5	6.5	<b>10.34978</b>	<b>10.14832</b>	<b>10.106509</b>	<b>10.14834</b>	<b>10.31034</b>
25.0	30.4	2.0	4.5	6.5	<b>10.34979</b>	<b>10.14869</b>	<b>10.106510</b>	<b>10.14871</b>	<b>10.31035</b>
25.0	35.4	2.0	4.5	6.5	<b>10.34980</b>	<b>10.14893</b>	<b>10.106511</b>	<b>10.14895</b>	<b>10.31036</b>
30.0	20.4	2.0	4.5	6.5	<b>10.34981</b>	<b>10.14932</b>	<b>10.106512</b>	<b>10.14935</b>	<b>10.31037</b>
30.0	25.4	2.0	4.5	6.5	<b>10.34982</b>	<b>10.14993</b>	<b>10.106513</b>	<b>10.14995</b>	<b>10.31038</b>
30.0	30.4	2.0	4.5	6.5	<b>10.34983</b>	<b>10.15064</b>	<b>10.106514</b>	<b>10.15068</b>	<b>10.31039</b>
30.0	35.4	2.0	4.5	6.5	<b>10.34984</b>	<b>10.15122</b>	<b>10.106515</b>	<b>10.15124</b>	<b>10.31040</b>
35.0	25.4	2.0	4.5	6.5	<b>10.34986</b>	<b>10.15299</b>	<b>10.106516</b>	<b>10.15301</b>	<b>10.31042</b>
35.0	30.4	2.0	4.5	6.5	<b>10.34987</b>	<b>10.15345</b>	<b>10.106518</b>	<b>10.15347</b>	<b>10.31043</b>



01\_05\_2008

L mm	W mm	T mm	d mm	e mm	T04F	T03SMG	T08CR	T10MG	TL15
15.0	20.4	2.0	4.5	6.5	<b>10.34970</b>	<b>10.12955</b>	<b>10.106519</b>	<b>10.14570</b>	<b>10.31047</b>
15.0	25.4	2.0	4.5	6.5	<b>10.34990</b>	<b>10.31045</b>	<b>10.106520</b>	<b>10.31046</b>	<b>10.14586</b>
15.0	30.4	2.0	4.5	6.5	<b>10.34991</b>	<b>10.31049</b>	<b>10.106521</b>	<b>10.14607</b>	<b>10.31050</b>
20.0	20.4	2.0	4.5	6.5	<b>10.34992</b>	<b>10.31051</b>	<b>10.106522</b>	<b>10.14666</b>	<b>10.14667</b>
20.0	25.4	2.0	4.5	6.5	<b>10.34993</b>	<b>10.31053</b>	<b>10.106523</b>	<b>10.14709</b>	<b>10.14710</b>
20.0	30.4	2.0	4.5	6.5	<b>10.34994</b>	<b>10.31056</b>	<b>10.106525</b>	<b>10.14742</b>	<b>10.14743</b>
20.0	35.4	2.0	4.5	6.5	<b>10.34995</b>	<b>10.31058</b>	<b>10.106526</b>	<b>10.14765</b>	<b>10.31059</b>
25.0	20.4	2.0	4.5	6.5	<b>10.41075</b>	<b>10.100453</b>	<b>10.106527</b>	<b>10.14800</b>	<b>10.41076</b>
25.0	25.4	2.0	4.5	6.5	<b>10.34996</b>	<b>10.31061</b>	<b>10.106528</b>	<b>10.14835</b>	<b>10.14836</b>
25.0	30.4	2.0	4.5	6.5	<b>10.34997</b>	<b>10.31063</b>	<b>10.106529</b>	<b>10.14872</b>	<b>10.31064</b>
25.0	35.4	2.0	4.5	6.5	<b>10.38344</b>	<b>10.100454</b>	<b>10.106530</b>	<b>10.14896</b>	<b>10.41077</b>
30.0	20.4	2.0	4.5	6.5	<b>10.34998</b>	<b>10.14933</b>	<b>10.106531</b>	<b>10.31066</b>	<b>10.31067</b>
30.0	25.4	2.0	4.5	6.5	<b>10.38900</b>	<b>10.100455</b>	<b>10.106532</b>	<b>10.14996</b>	<b>10.41079</b>
30.0	30.4	2.0	4.5	6.5	<b>10.15066</b>	<b>10.15065</b>	<b>10.106533</b>	<b>10.15069</b>	<b>10.31069</b>
30.0	35.4	2.0	4.5	6.5	<b>10.42107</b>	<b>10.100458</b>	<b>10.106534</b>	<b>10.100456</b>	<b>10.100457</b>
30.0	40.4	2.0	4.5	6.5	<b>10.42108</b>	<b>10.100460</b>	<b>10.106535</b>	<b>10.15163</b>	<b>10.100459</b>

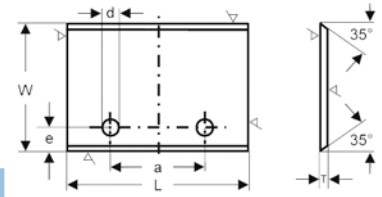




## Blanketts zum Profilieren Blanks for profiling

L mm	W mm	T mm	d mm	a mm	e mm	T04F	T03SMG	T08CR	T10MG	TL15
24.0	20.4	2.0	4.1	12.0	6.0	10.17436	10.41295	10.106537	10.41296	10.41297
30.0	20.4	2.0	4.1	14.0	6.0	10.17771	10.31072	10.106538	10.31073	10.31074
30.0	20.4	2.0	4.1	14.0	5.5	10.14937	10.31070	10.106539	10.14940	10.31071
30.0	20.4	2.0	4.1	14.0	6.3	10.39328	10.41232	10.106584	10.41233	10.41234
30.0	25.4	2.0	4.1	14.0	5.5	10.14999	10.12956	10.106541	10.12957	10.31167
30.0	25.4	2.0	4.1	14.0	6.3	10.15007	10.15008	10.106542	10.31075	10.15009
30.0	30.4	2.0	4.1	14.0	5.5	10.15072	10.31076	10.106543	10.31077	10.31078
30.0	30.4	2.0	4.1	14.0	6.3	10.39329	10.41235	10.106547	10.41236	10.41237
30.0	35.4	2.0	4.1	14.0	5.5	10.15125	10.31079	10.106550	10.31080	10.15130
30.0	35.4	2.0	4.1	14.0	6.3	10.19495	10.41238	10.106552	10.41239	10.41240
30.0	40.4	2.0	4.1	20.0	5.5	10.15164	10.31081	10.106554	10.31082	10.31083
31.8	25.4	2.0	4.1	16.0	6.3	10.41067	10.41348	10.106556	10.36909	10.41349
35.0	20.4	2.0	4.1	14.0	5.5	10.31085	10.31084	10.106557	10.31086	10.15276
35.0	20.4	2.0	4.1	20.0	5.5	10.31087	10.31088	10.106558	10.31089	10.15278
35.0	20.4	2.0	4.1	26.0	5.5	10.15274	10.31090	10.106560	10.31091	10.31092
35.0	25.4	2.0	4.1	26.0	5.5	10.15305	10.31093	10.106561	10.15311	10.15313
35.0	25.4	2.0	4.1	14.0	6.3	10.39575	10.41241	10.106562	10.41242	10.41243
35.0	25.4	2.0	4.1	18.0	6.3	10.19885	10.41335	10.106563	10.41336	10.41337
35.0	30.4	2.0	4.1	20.0	5.5	10.15356	10.31094	10.106564	10.31095	10.15357
35.0	30.4	2.0	4.1	14.0	6.3	10.39576	10.41244	10.104828	10.41245	10.41246
35.0	35.4	2.0	4.1	14.0	6.3	10.39577	10.41247	10.106566	10.41248	10.41249
35.0	40.4	2.0	4.1	20.0	5.5	10.15410	10.31096	10.106567	10.31097	10.15415
35.0	40.4	2.0	4.1	14.0	6.3	10.39578	10.41250	10.106568	10.41251	10.41252
40.0	20.4	2.0	4.1	26.0	5.5	10.15440	10.15443	10.106569	10.15447	10.15451
40.0	20.4	2.0	4.1	26.0	6.3	10.39566	10.41253	10.105622	10.41254	10.36345
40.0	25.4	2.0	4.1	20.0	5.5	10.15502	10.31098	10.106570	10.31099	10.31100
40.0	25.4	2.0	4.1	26.0	5.5	10.15482	10.15486	10.106572	10.15492	10.15497
40.0	25.4	2.0	4.1	26.0	6.0	10.17623	10.31101	10.106573	10.31102	10.31103
40.0	25.4	2.0	4.1	26.0	6.3	10.39330	10.41255	10.106097	10.41256	10.41257
50.0	20.4	2.0	4.1	26.0	6.3	10.39392	10.15821	10.106588	10.41265	10.36337
50.0	25.4	2.0	4.1	26.0	5.5	10.15841	10.15846	10.106589	10.15849	10.15852
50.0	25.4	2.0	4.1	26.0	6.3	10.39568	10.41266	10.104829	10.41267	10.36341

## Blanketts zum Profilieren Blanks for profiling

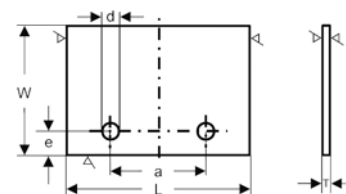


L mm	W mm	T mm	d mm	a mm	e mm	T04F	T03SMG	T08CR	T10MG	TL15
40.0	30.0	2.0	4.1	20.0	5.5	10.15542	10.15545	10.106575	10.15548	10.15553
40.0	30.0	2.0	4.1	26.0	5.5	10.15560	10.15563	10.106576	10.15566	10.15569
40.0	30.0	2.0	4.1	26.0	6.3	10.15571	10.41258	10.105656	10.41259	10.38185
40.0	35.0	2.0	4.1	26.0	5.5	10.15611	10.15613	10.106577	10.15620	10.15624
40.0	35.0	2.0	4.1	26.0	6.0	10.15629	10.31104	10.106578	10.31105	10.31106
40.0	35.0	2.0	4.1	20.0	5.5	10.15630	10.31107	10.106579	10.31108	10.15632
40.0	35.0	2.0	4.1	26.0	6.3	10.39331	10.41260	10.104665	10.41261	10.41262
40.0	40.0	2.0	4.1	26.0	6.0	10.15646	10.31109	10.106580	10.15649	10.15652
40.0	40.0	2.0	4.1	20.0	6.0	10.15655	10.15658	10.106582	10.15659	10.31110
40.0	40.0	2.0	4.1	26.0	6.3	10.39567	10.41263	10.105990	10.41264	10.38186
40.0	45.0	2.0	4.1	26.0	6.0	10.19372	10.41333	10.106583	10.41334	10.19373
50.0	16.0	2.0	4.1	26.0	5.5	10.17639	10.31111	10.106585	10.31112	10.31113
50.0	16.0	2.0	4.1	26.0	6.0	10.15794	10.31114	10.106586	10.15796	10.31115
50.0	20.0	2.0	4.1	26.0	5.5	10.15804	10.31116	10.106587	10.31117	10.15815
50.0	30.0	2.0	4.1	26.0	5.5	10.15871	10.15874	10.106590	10.15878	10.15880
50.0	30.0	2.0	4.1	26.0	6.3	10.39569	10.38369	10.105657	10.15884	10.38188
50.0	35.0	2.0	4.1	26.0	6.0	10.15904	10.31120	10.106592	10.31121	10.31122
50.0	35.0	2.0	4.1	26.0	5.5	10.15905	10.31123	10.106593	10.31124	10.31125
50.0	35.0	2.0	4.1	26.0	6.3	10.18387	10.41268	10.105204	10.41269	10.41270
50.0	40.0	2.0	4.1	34.0	6.0	10.15916	10.31126	10.106594	10.31127	10.31128
50.0	40.0	2.0	4.1	26.0	6.3	10.19030	10.41271	10.105989	10.41272	10.35746
50.0	45.0	2.0	4.1	34.0	6.0	10.15940	10.15942	10.106595	10.31129	10.31130
50.0	45.0	2.0	4.1	26.0	6.3	10.39579	10.41273	10.106596	10.41274	10.41275
50.0	50.0	2.0	4.1	34.0	6.0	10.15953	10.31131	10.106597	10.31132	10.31133
60.0	20.0	2.0	4.1	26.0	5.5	10.16001	10.31134	10.106599	10.31135	10.31136
60.0	25.0	2.0	4.1	26.0	5.5	10.16031	10.31140	10.106601	10.16037	10.16040
60.0	25.0	2.0	4.1	44.0	5.5	10.16046	10.31141	10.106602	10.16047	10.31142
60.0	30.0	2.0	4.1	26.0	6.0	10.16068	10.31143	10.106603	10.31144	10.16074
60.0	30.0	2.0	4.1	26.0	6.3	10.39571	10.41276	10.104861	10.16082	10.38189
60.0	30.0	2.0	4.1	44.0	6.0	10.16076	10.31145	10.106604	10.31146	10.16077
60.0	35.0	2.0	4.1	26.0	6.0	10.16114	10.31147	10.106605	10.16119	10.16123
60.0	35.0	2.0	4.1	26.0	6.3	10.39572	10.41277	10.104859	10.41278	10.38190
60.0	35.0	2.0	4.1	44.0	6.0	10.16126	10.31148	10.106606	10.31149	10.31150
60.0	40.0	2.0	4.1	26.0	6.3	10.39573	10.41279	10.106098	10.41280	10.36782
60.0	40.0	2.0	4.1	44.0	6.0	10.16158	10.16164	10.106607	10.16170	10.16175
60.0	45.0	2.0	4.1	44.0	6.0	10.19375	10.19374	10.106609	10.31151	10.19376
75.0	30.0	2.0	4.1	44.0	6.0	10.16258	10.31152	10.106610	10.31153	10.31154
80.0	30.0	2.0	4.1	60.0	6.3	10.39580	10.41283	10.106003	10.41284	10.41285
80.0	35.0	2.0	4.1	60.0	6.3	10.41286	10.41287	10.106273	10.41288	10.41289
80.0	40.0	2.0	4.1	60.0	6.3	10.41292	10.41293	10.106612	10.41294	10.35745
80.0	45.0	2.5	4.1	60.0	6.0	10.16321	10.31155	10.106613	10.16323	10.16324
100.0	45.0	2.5	4.2	80.0	6.0	10.14519	10.31159	10.105295	10.31160	10.31161
120.0	45.0	2.5	4.2	80.0	6.0	10.14528	10.31165	10.106615	10.31166	10.14529

01\_05\_2008

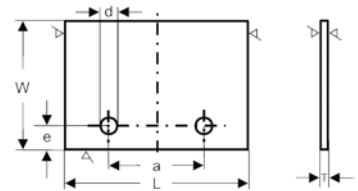
## Blanketts zum Profilieren

### Blanks for profiling



L mm	W mm	T mm	d mm	a mm	e mm	T04F	T03SMG	T08CR	T10MG	TL15
19.0	30.0	2.0	3.6	8.0	4.75	10.17790	10.31963	10.106616	10.31964	10.31965
25.4	30.6	2.0	3.6	14.3	4.75	10.17791	10.31966	10.106617	10.31967	10.31968
30.0	20.4	2.0	4.1	14.0	6.5	10.14938	10.14939	10.106621	10.14941	10.14943
30.0	25.4	2.0	4.1	14.0	6.5	10.15000	10.15001	10.106622	10.15003	10.15005
30.0	25.4	2.0	4.1	19.0	4.75	10.17603	10.31969	10.106623	10.31970	10.17604
30.0	25.4	2.0	4.1	19.0	6.5	10.19428	10.31971	10.106624	10.31972	10.31973
30.0	30.4	2.0	4.1	14.0	6.5	10.15073	10.15074	10.106625	10.15077	10.15078
30.0	30.2	2.0	4.1	19.0	4.75	10.17605	10.31974	10.106626	10.31975	10.31976
30.0	30.0	2.0	3.6	19.0	4.75	10.17785	10.31977	10.106627	10.31978	10.17787
30.0	35.4	2.0	6.0	12.0	6.0	10.33964	10.41327	10.106628	10.41328	10.41329
30.0	35.4	2.0	4.1	14.0	6.5	10.15126	10.15127	10.106629	10.15129	10.15132
30.0	40.4	2.0	4.1	14.0	6.5	10.15165	10.15166	10.106630	10.31979	10.31981
35.0	20.4	2.0	4.1	14.0	6.5	10.15275	10.31988	10.106631	10.31989	10.31990
35.0	25.4	2.0	4.1	14.0	6.5	10.15306	10.15308	10.106632	10.15312	10.15314
35.0	30.4	2.0	4.1	14.0	6.5	10.15351	10.31991	10.106633	10.15354	10.31992
35.0	35.4	2.0	4.1	20.0	4.8	10.19831	10.41330	10.106634	10.41331	10.41332
35.0	35.4	2.0	4.1	14.0	6.5	10.15383	10.31993	10.106635	10.15385	10.15386
35.0	40.4	2.0	4.1	14.0	6.5	10.15411	10.15412	10.106636	10.15414	10.15416
40.0	20.4	2.0	5.5	26.0	5.5	10.37885	10.41338	10.106637	10.41339	10.41340
40.0	20.4	2.0	4.1	26.0	6.5	10.15441	10.15444	10.106638	10.15448	10.15452
40.0	25.4	2.0	4.1	26.0	6.5	10.15484	10.15487	10.106639	10.15493	10.15499
40.0	30.2	2.0	5.0	27.0	6.3	10.35290	10.41298	10.106640	10.41299	10.39325
40.0	30.4	2.0	4.1	26.0	6.5	10.15544	10.31994	10.106642	10.15550	10.15554
40.0	30.4	2.0	6.0	26.0	5.5	10.19253		10.106643		10.32414
40.0	35.4	2.0	5.0	27.0	6.3	10.18955	10.41300	10.106644	10.41301	10.41302
40.0	35.4	2.0	4.1	26.0	6.5	10.15612	10.15614	10.106645	10.15622	10.15625
40.0	35.4	2.0	6.0	26.0	5.5	10.19471		10.106646		10.32415
40.0	40.2	2.0	5.0	27.0	6.3	10.19002	10.41303	10.106647	10.41304	10.41305
40.0	40.4	2.0	4.1	26.0	6.5	10.15647	10.31995	10.106648	10.15650	10.15654
40.0	40.4	2.0	6.0	26.0	5.5	10.19254		10.106649		10.32416
40.0	45.4	2.0	4.1	26.0	6.5	10.15676	10.31996	10.106650	10.15677	10.31997

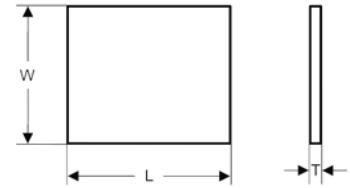
## Blanketts zum Profilieren *Blanks for profiling*



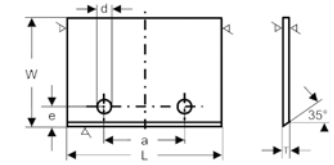
L mm	W mm	T mm	d mm	a mm	e mm	T04F	T03SMG	T08CR	T10MG	TL15
50.0	20.4	2.0	4.1	26.0	6.5	<b>10.15805</b>	<b>10.15808</b>	<b>10.106651</b>	<b>10.15813</b>	<b>10.15817</b>
50.0	20.4	2.0	4.1	24.0	6.0	<b>10.19600</b>	<b>10.41341</b>	<b>10.106652</b>	<b>10.41342</b>	<b>10.41343</b>
50.0	25.2	2.0	5.0	26.0	6.5	<b>10.19065</b>	<b>10.41306</b>	<b>10.106653</b>	<b>10.41307</b>	<b>10.41308</b>
50.0	25.4	2.0	4.1	26.0	6.5	<b>10.15843</b>	<b>10.15847</b>	<b>10.106654</b>	<b>10.15850</b>	<b>10.15854</b>
50.0	30.4	2.0	4.1	26.0	6.5	<b>10.15872</b>	<b>10.15875</b>	<b>10.106655</b>	<b>10.15879</b>	<b>10.32001</b>
50.0	30.4	2.0	6.0	26.0	6.5	<b>10.19382</b>		<b>10.106656</b>		<b>10.32422</b>
50.0	32.4	2.0	3.0	24.0	6.0	<b>10.18857</b>	<b>10.31998</b>	<b>10.106657</b>	<b>10.31999</b>	<b>10.32000</b>
50.0	35.4	2.0	4.1	26.0	6.5	<b>10.15897</b>	<b>10.15898</b>	<b>10.106658</b>	<b>10.15902</b>	<b>10.32002</b>
50.0	40.4	2.0	4.1	26.0	6.5	<b>10.15917</b>	<b>10.32003</b>	<b>10.106659</b>	<b>10.15920</b>	<b>10.15922</b>
50.0	40.4	2.0	6.0	26.0	6.5	<b>10.19383</b>		<b>10.106660</b>		<b>10.32424</b>
50.0	45.4	2.0	4.1	26.0	6.5	<b>10.15941</b>	<b>10.32004</b>	<b>10.106661</b>	<b>10.32005</b>	<b>10.32006</b>
50.0	50.4	2.0	4.1	26.0	6.5	<b>10.15954</b>	<b>10.15955</b>	<b>10.106663</b>	<b>10.15956</b>	<b>10.32007</b>
60.0	20.4	2.0	4.1	26.0	6.5	<b>10.16002</b>	<b>10.16003</b>	<b>10.106664</b>	<b>10.16007</b>	<b>10.32009</b>
60.0	25.4	2.0	4.1	26.0	6.5	<b>10.16033</b>	<b>10.32010</b>	<b>10.106665</b>	<b>10.16038</b>	<b>10.16042</b>
60.0	30.4	2.0	4.1	26.0	6.5	<b>10.16069</b>	<b>10.16070</b>	<b>10.106666</b>	<b>10.16072</b>	<b>10.32011</b>
60.0	35.4	2.0	4.1	26.0	6.5	<b>10.16116</b>	<b>10.32012</b>	<b>10.106667</b>	<b>10.16121</b>	<b>10.16125</b>
60.0	40.4	2.0	4.1	26.0	6.5	<b>10.16160</b>	<b>10.32013</b>	<b>10.106668</b>	<b>10.16172</b>	<b>10.16177</b>
80.0	25.2	2.0	4.1	60.0	6.5	<b>10.35291</b>	<b>10.41309</b>	<b>10.106669</b>	<b>10.41310</b>	<b>10.41311</b>
80.0	30.4	2.0	4.1	26.0	6.5	<b>10.16276</b>	<b>10.32014</b>	<b>10.106670</b>	<b>10.16279</b>	<b>10.16281</b>
80.0	35.4	2.0	4.1	26.0	6.5	<b>10.16290</b>	<b>10.32015</b>	<b>10.106672</b>	<b>10.16292</b>	<b>10.32016</b>

01\_05\_2008

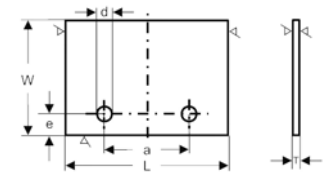
## Blanketts zum Profilieren *Blanks for profiling*



L mm	W mm	T mm	d mm	a mm	e mm	T04F	T03SMG	T08CR	T10MG	TL15
30.0	25.4	2.0	4.5	14.0	6.5	10.35066	10.15013	10.106686	10.15015	10.31590
30.0	30.4	2.0	4.5	14.0	6.5	10.12981	10.15084	10.106687	10.15088	10.31591
30.0	35.4	2.0	4.5	14.0	6.5	10.35069	10.15134	10.106688	10.15136	10.31592
40.0	20.4	2.0	4.5	26.0	6.5	10.12982	10.15457	10.106689	10.15460	10.31597
40.0	25.4	2.0	4.5	26.0	6.5	10.35073	10.15504	10.106690	10.15508	10.31598
40.0	30.4	2.0	4.5	26.0	6.5	10.35075	10.15574	10.106691	10.15577	10.31599
50.0	20.4	2.0	4.5	26.0	6.5	10.35078	10.15823	10.106692	10.15826	10.31600
50.0	35.4	2.0	4.5	26.0	6.5	10.35082	10.15907	10.106693	10.15909	10.31601
60.0	20.4	2.0	4.5	26.0	6.5	10.35084	10.16010	10.106694	10.16012	10.31603
60.0	30.4	2.0	4.5	26.0	6.5	10.16084	10.43981	10.106695	10.16086	10.41090
60.0	35.4	2.0	4.5	26.0	6.5	10.35086	10.16130	10.106696	10.16132	10.31604
80.0	20.4	2.0	4.5	26.0	6.5	10.35089	10.16264	10.106697	10.31607	10.31608
80.0	25.4	2.0	4.5	26.0	6.5	10.35090	10.16270	10.106698	10.16272	10.31609

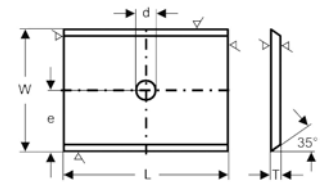
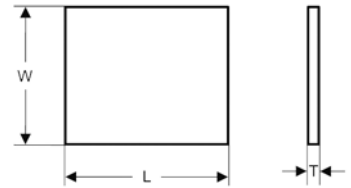


L mm	W mm	T mm	d mm	a mm	e mm	T04F	T03SMG	T08CR	T10MG	TL15
30.0	20.4	2.0	4.5	14.0	6.5	10.14947	10.100044	10.106699	10.50284	10.50285
30.0	25.4	2.0	4.5	14.0	6.5	10.35067	10.31610	10.106700	10.31612	10.15016
30.0	30.4	2.0	4.5	14.0	6.5	10.15085	10.33517	10.106701	10.15086	10.15089
30.0	35.4	2.0	4.5	14.0	6.5	10.35070	10.31615	10.106703	10.31616	10.15137
35.0	25.4	2.0	4.5	14.0	6.5	10.15320	10.40122	10.106704	10.50286	10.15321
35.0	30.4	2.0	4.5	14.0	6.5	10.42115	10.54676	10.106705	10.50287	10.50288
35.0	35.4	2.0	4.5	14.0	6.5	10.15389	10.100326	10.106706	10.50289	10.15390
40.0	20.4	2.0	4.5	26.0	6.5	10.15458	10.100327	10.106707	10.15461	10.41094
40.0	25.4	2.0	4.5	26.0	6.5	10.35074	10.31617	10.106708	10.15509	10.31643
40.0	30.4	2.0	4.5	26.0	6.5	10.35076	10.15575	10.106709	10.15578	10.15579
40.0	35.4	2.0	4.5	26.0	6.5	10.12980	10.15635	10.106710	10.31621	10.15638
40.0	40.4	2.0	4.5	26.0	6.5	10.35077	10.31623	10.106711	10.15667	10.15668
50.0	20.4	2.0	4.5	26.0	6.5	10.35079	10.15824	10.106712	10.15827	10.15860
50.0	25.4	2.0	4.5	26.0	6.5	10.35080	10.31626	10.106713	10.31627	10.12974
50.0	30.4	2.0	4.5	26.0	6.5	10.35081	10.31629	10.106714	10.15889	10.15890
50.0	35.4	2.0	4.5	26.0	6.5	10.42117	10.40132	10.106715	10.50290	10.50291
50.0	40.4	2.0	4.5	26.0	6.5	10.42118	10.40133	10.106716	10.15927	10.50292
60.0	20.4	2.0	4.5	26.0	6.5	10.35085	10.31630	10.106717	10.16013	10.31632
60.0	25.4	2.0	4.5	26.0	6.5	10.41095	10.40135	10.106718	10.36875	10.41096
60.0	30.4	2.0	4.5	26.0	6.5	10.42121	10.100765	10.106719	10.50282	10.50283
60.0	35.4	2.0	4.5	26.0	6.5	10.35087	10.31633	10.106720	10.16133	10.31636
60.0	40.4	2.0	4.5	26.0	6.5	10.42122	10.100332	10.106721	10.50293	10.50294
80.0	30.4	2.0	4.5	26.0	6.5	10.35091	10.31637	10.106722	10.16286	10.31639
80.0	35.4	2.0	4.5	26.0	6.5	10.35092	10.31641	10.106723	10.16300	10.31640
80.0	40.4	2.0	4.5	26.0	6.5	10.42124	10.100333	10.106724	10.100334	10.100335

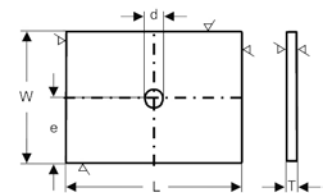


## Blanketts zum Profilieren *Blanks for profiling*

L mm	W mm	T mm	d mm	a mm	e mm	T04F	T03SMG	T10MG	TL15
13.0	14.0	1.5	3.2			<b>10.15189</b>	<b>10.33193</b>	<b>10.33194</b>	<b>10.33195</b>
12.0	20.0	2.0	4.1			<b>10.14618</b>		<b>10.52454</b>	<b>10.14620</b>
13.0	16.0	2.0	3.0			<b>10.17504</b>	<b>10.31647</b>	<b>10.31648</b>	<b>10.31649</b>
13.0	16.0	2.0	4.0			<b>10.18566</b>			
20.0	16.0	2.0	3.0			<b>10.14631</b>	<b>10.31650</b>	<b>10.31651</b>	<b>10.31652</b>
20.0	20.0	2.0	4.1			<b>10.14636</b>	<b>10.31653</b>	<b>10.14638</b>	<b>10.14640</b>
20.0	24.0	2.0	3.5			<b>10.14674</b>	<b>10.31654</b>	<b>10.31655</b>	<b>10.31656</b>
25.0	16.0	2.0	4.1			<b>10.14776</b>	<b>10.31657</b>	<b>10.31658</b>	<b>10.31659</b>
25.0	25.0	2.0	4.1			<b>10.14805</b>	<b>10.31660</b>	<b>10.31661</b>	<b>10.31662</b>
30.0	20.0	2.0	4.1			<b>10.14913</b>	<b>10.31663</b>	<b>10.31664</b>	<b>10.31665</b>
30.0	26.0	2.0	4.1			<b>10.15020</b>	<b>10.31666</b>	<b>10.31667</b>	<b>10.31668</b>
40.0	25.0	2.0	4.1			<b>10.15469</b>	<b>10.31672</b>	<b>10.31673</b>	<b>10.31674</b>

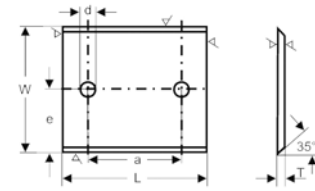


L mm	W mm	T mm	d mm	a mm	e mm	T04F	T03SMG	T10MG	TL15
15.0	15.0	2.0	4.1			<b>10.14532</b>	<b>10.31675</b>	<b>10.31676</b>	<b>10.31677</b>
20.0	12.0	2.0	4.1			<b>10.14619</b>	<b>10.31678</b>	<b>10.31679</b>	<b>10.31680</b>
20.0	20.0	2.0	4.1			<b>10.14637</b>	<b>10.31681</b>	<b>10.14639</b>	<b>10.14641</b>
24.0	22.0	2.0	3.0			<b>10.18841</b>	<b>10.31688</b>	<b>10.31689</b>	<b>10.31690</b>
28.0	24.0	2.0	3.0			<b>10.18842</b>	<b>10.31692</b>	<b>10.31693</b>	<b>10.31694</b>
30.0	20.0	2.0	4.1			<b>10.14914</b>	<b>10.31682</b>	<b>10.31683</b>	<b>10.31684</b>
32.0	24.0	2.0	3.0			<b>10.18843</b>	<b>10.31695</b>	<b>10.31696</b>	<b>10.31697</b>
35.0	30.0	2.0	4.1			<b>10.15328</b>	<b>10.31685</b>	<b>10.31686</b>	<b>10.31687</b>
36.0	28.0	2.0	3.0			<b>10.18844</b>	<b>10.31700</b>	<b>10.31699</b>	<b>10.31698</b>



01\_05\_2008

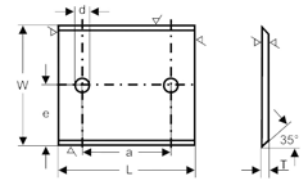
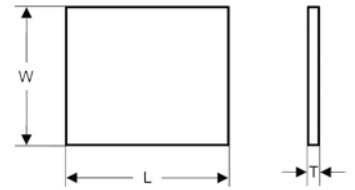
## Blanketts zum Profilieren *Blanks for profiling*



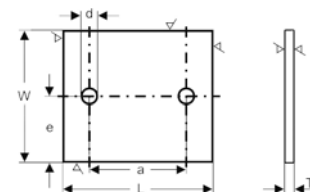
L mm	W mm	T mm	d mm	a mm	e mm	T04F	T03SMG	T10MG	TL15
30.0	16.0	2.0	4.0	20.0		10.14906	10.31706	10.14907	10.31707
30.0	25.0	2.0	3.5	20.0		10.14956	10.14958	10.14962	10.14965
30.0	25.0	2.0	3.0	20.0		10.17496	10.31708	10.31709	10.31710
30.0	26.0	2.0	3.5	20.0		10.15022	10.31711	10.31712	10.31713
30.0	35.0	2.0	4.1	20.0		10.15098	10.31714	10.31715	10.31716
40.0	16.0	2.0	4.1	26.0		10.15429	10.31717	10.31718	10.15430
40.0	20.0	2.0	4.1	20.0		10.15434	10.15435	10.31719	10.31720
40.0	20.0	2.0	4.1	26.0		10.15436	10.15437	10.31721	10.31722
40.0	25.0	2.0	4.1	20.0		10.15473	10.31723	10.31724	10.31725
40.0	25.0	2.0	4.1	26.0		10.15475	10.15476	10.31726	10.31727
40.0	30.0	2.0	3.5	20.0		10.15518	10.15521	10.15523	10.15526
40.0	30.0	2.0	4.1	20.0		10.15530	10.31728	10.31729	10.31730
40.0	30.0	2.0	4.1	26.0		10.15529	10.31731	10.31732	10.31733
40.0	32.62	2.0	3.5	20.0		10.15583	10.31734	10.31735	10.15587
40.0	35.0	2.0	4.1	20.0		10.15590	10.31736	10.31737	10.15592
40.0	35.0	2.0	4.1	26.0		10.15595	10.15596	10.15600	10.15603
40.0	37.82	2.0	3.5	20.0		10.15639	10.31738	10.31739	10.31740
40.0	40.0	2.0	4.1	20.0		10.15641	10.31741	10.31742	10.31743
40.0	40.0	2.0	3.5	20.0		10.15643	10.31744	10.31745	10.31746
40.0	42.86	2.0	3.5	20.0		10.15671	10.31747	10.31748	10.31749
45.0	30.0	2.0	4.1	26.0		10.15781	10.31750	10.31751	10.31752
50.0	16.0	2.0	4.1	26.0		10.15788	10.15789	10.31753	10.31754
50.0	20.0	2.0	4.1	26.0		10.15800	10.31755	10.31756	10.31757
50.0	25.0	2.0	4.1	26.0		10.15838	10.31758	10.31759	10.15836
50.0	30.0	2.0	4.1	26.0		10.15867	10.31760	10.31761	10.31762
50.0	45.0	2.0	4.1	34.0		10.15931	10.15933	10.15935	10.31766

## Blanketts zum Profilieren *Blanks for profiling*

L mm	W mm	T mm	d mm	a mm	e mm	T04F	T03SMG	T10MG	TL15
60.0	20.0	2.0	4.1	26.0		<b>10.15992</b>	<b>10.31770</b>	<b>10.15995</b>	<b>10.15996</b>
60.0	25.0	2.0	4.1	26.0		<b>10.16022</b>	<b>10.31771</b>	<b>10.31772</b>	<b>10.16024</b>
60.0	24.0	2.0	4.1	36.0		<b>10.16027</b>	<b>10.31773</b>	<b>10.31774</b>	<b>10.31775</b>
60.0	32.62	2.0	3.5	20.0		<b>10.16089</b>	<b>10.31776</b>	<b>10.31777</b>	<b>10.31778</b>
60.0	35.0	2.0	4.1	26.0		<b>10.16091</b>	<b>10.16092</b>	<b>10.31779</b>	<b>10.16095</b>
60.0	35.0	2.0	4.1	44.0		<b>10.16098</b>	<b>10.16102</b>	<b>10.16104</b>	<b>10.16107</b>
60.0	37.82	2.0	3.5	20.0		<b>10.16137</b>	<b>10.31780</b>	<b>10.31781</b>	<b>10.31782</b>
60.0	39.0	2.0	3.5	20.0		<b>10.16138</b>	<b>10.31783</b>	<b>10.31784</b>	<b>10.16140</b>
60.0	40.0	2.0	4.1	44.0		<b>10.16145</b>	<b>10.16148</b>	<b>10.16149</b>	<b>10.16151</b>
60.0	42.86	2.0	3.5	20.0		<b>10.16184</b>	<b>10.31785</b>	<b>10.31786</b>	<b>10.31787</b>
80.0	24.0	2.0	4.1	60.0		<b>10.16265</b>			
80.0	45.0	2.5	4.1	60.0		<b>10.16317</b>	<b>10.16318</b>	<b>10.31794</b>	<b>10.31795</b>

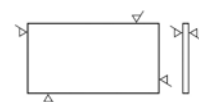
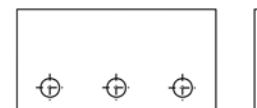
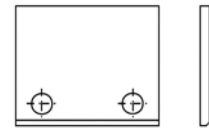
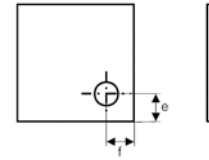
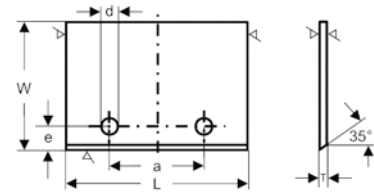


L mm	W mm	T mm	d mm	a mm	e mm	T04F	T03SMG	T10MG	TL15
30.0	25.0	2.0	4.1	14.0		<b>10.14957</b>	<b>10.31798</b>	<b>10.31799</b>	<b>10.31800</b>
30.0	30.0	2.0	4.1	14.0		<b>10.15035</b>	<b>10.31801</b>	<b>10.31802</b>	<b>10.31803</b>
30.0	35.0	2.0	4.1	14.0		<b>10.15099</b>	<b>10.31804</b>	<b>10.31805</b>	<b>10.31806</b>
40.0	30.0	2.0	4.1	26.0		<b>10.15519</b>	<b>10.31807</b>	<b>10.31808</b>	<b>10.31809</b>
50.0	40.0	2.0	4.1	26.0		<b>10.15913</b>	<b>10.31822</b>	<b>10.31823</b>	<b>10.31824</b>
60.0	30.0	2.0	4.1	26.0		<b>10.16061</b>	<b>10.16062</b>	<b>10.31825</b>	<b>10.31826</b>
60.0	40.0	2.0	4.1	26.0		<b>10.16147</b>	<b>10.31827</b>	<b>10.16150</b>	<b>10.31828</b>



## Spezial-Blanketts zum Profilieren *Special blanks for profiling*

L mm	W mm	T mm	d mm	a mm	e mm	f mm	T04F
20.4	20.4	1.5	4.2		6.3	6.3	<b>10.19915</b>
20.4	27.6	1.5	4.2		6.3	6.3	<b>10.19916</b>
20.5	20.5	2.0	5.0		5.0	5.0	<b>10.18084</b>
25.5	20.5	2.0	5.0		6.0	6.0	<b>10.18434</b>
25.5	25.0	2.0	5.0		6.0	6.0	<b>10.18546</b>
25.5	25.5	2.0	5.0		6.0	6.0	<b>10.18086</b>
28.0	32.2	2.0	5.0		6.0	6.0	<b>10.18536</b>
40.0	50.2	2.0	4.5 x 7.0	27.0	7.5		<b>10.35289</b>
40.0	60.2	2.0	4.5 x 7.0	27.0	7.5		<b>10.19068</b>
60.0	25.2	2.0	7.0 x 4.5	45.5	6.3		<b>10.37415</b>
60.0	30.2	2.0	7.0 x 4.5	45.5	6.3		<b>10.35292</b>
60.0	40.2	2.0	7.0 x 4.5	45.5	6.3		<b>10.35293</b>
30.0	25.0	2.0	4.1	19.0	4.6		<b>10.18068</b>
30.0	27.0	2.0	4.1	19.0	4.6		<b>10.18467</b>
30.0	40.5	2.0	4.1	19.0	4.5		<b>10.18602</b>
35.0	27.0	2.0	4.1	19.0	4.6		<b>10.18074</b>
40.0	27.5	2.0	4.1	27.5	4.6		<b>10.18367</b>
40.0	27.5	2.0	4.1	19.0	4.6		<b>10.18453</b>
40.0	40.5	2.0	4.1	19.0	4.6		<b>10.18605</b>
50.0	20.5	2.0	4.1	26.0	6.0		<b>10.19113</b>
50.0	27.5	2.0	4.1	26.0	4.6		<b>10.18364</b>
50.0	27.5	2.0	4.1	26.0	6.0		<b>10.18277</b>
36.0	21.0	2.0	4.4				<b>10.17583</b>
60.0	30.4	2.0	5.6	20.0	7.0		<b>10.19162</b>
60.0	35.4	2.0	5.6	20.0	7.0		<b>10.19472</b>
60.0	40.4	2.0	5.6	20.0	7.0		<b>10.19163</b>
80.0	30.4	2.0	5.6	20.0	7.0		<b>10.19164</b>
80.0	35.4	2.0	5.6	20.0	7.0		<b>10.19473</b>
80.0	40.4	2.0	5.6	20.0	7.0		<b>10.19165</b>
80.0	27.0	2.0	4.1	67.0			<b>10.32388</b>
37.5	25.4	1.5					<b>10.19140</b>
50.0	25.4	1.5					<b>10.18343</b>



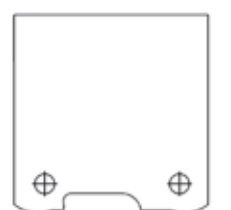
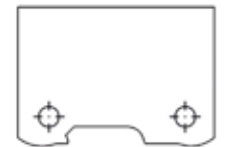
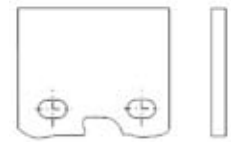
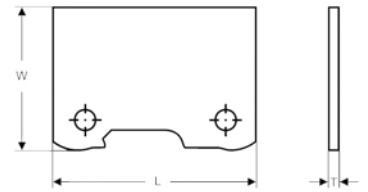
## Blanketts zum Profilieren *Blanks for profiling*

Für Leuco Superprofil-System\* / *For Leuco Superprofiler system\**

L mm	W mm	T mm		T04F	T03SMG	T08CR	T10MG	TL15
31.0	26.0	1.5		<b>10.15207</b>	<b>10.15210</b>	<b>10.106725</b>	<b>10.15211</b>	<b>10.15214</b>
41.0	28.0	1.5		<b>10.15701</b>	<b>10.15708</b>	<b>10.102763</b>	<b>10.15722</b>	<b>10.15727</b>
41.0	28.0	2.0		<b>10.15695</b>	<b>10.31835</b>	<b>10.106726</b>	<b>10.31837</b>	<b>10.31839</b>
41.0	35.0	1.5		<b>10.15748</b>	<b>10.15750</b>	<b>10.106727</b>	<b>10.15751</b>	<b>10.15753</b>
41.0	35.0	2.0		<b>10.15744</b>	<b>10.31840</b>	<b>10.106728</b>	<b>10.15745</b>	<b>10.15746</b>
51.0	35.0	1.5		<b>10.15973</b>	<b>10.31841</b>	<b>10.106729</b>	<b>10.15975</b>	<b>10.15978</b>
51.0	45.0	2.0		<b>10.15981</b>	<b>10.15984</b>	<b>10.106730</b>	<b>10.31842</b>	<b>10.31843</b>
60.8	30.6	1.5		<b>10.16209</b>	<b>10.16214</b>	<b>10.106731</b>	<b>10.16225</b>	<b>10.16229</b>
60.8	30.6	2.0		<b>10.16206</b>	<b>10.31844</b>	<b>10.106732</b>	<b>10.31846</b>	<b>10.16208</b>
61.0	45.0	2.0		<b>10.16234</b>	<b>10.16238</b>	<b>10.106733</b>	<b>10.16239</b>	<b>10.16242</b>
81.0	45.0	2.0		<b>10.16334</b>	<b>10.31847</b>	<b>10.106734</b>	<b>10.16336</b>	<b>10.16339</b>

L mm	W mm	T mm	d mm	e mm	T04F	T03SMG	T08CR	T10MG	TL15
40.4	41.2	2.0	4.1	6.0	<b>10.15756</b>	<b>10.106735</b>			
40.4	41.2	2.0	5.1	8.0	<b>10.33424</b>	<b>10.53741</b>	<b>10.106736</b>	<b>10.33503</b>	<b>10.42598</b>

\* Nur zur Verwendung in Messerköpfen der Firma Leuco  
\* *For use in Leuco-cutterheads only*

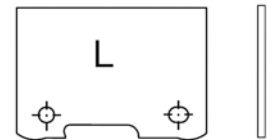
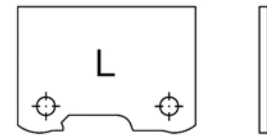
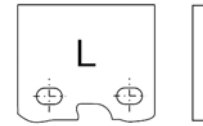
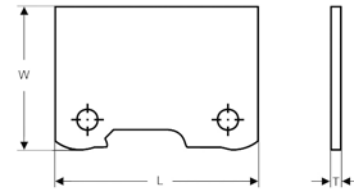


## Blanketts zum Profilieren *Blanks for profiling*

Für Leuco Superprofil-System\* / *For Leuco Superprofiler system\**

>>>MICROFINISH<<<

	L mm	W mm	T mm	T04F	T03SMG	T10MG	TL15
Links / left	31.0	26.0	1.5	<b>10.32077</b>	<b>10.32076</b>	<b>10.15212</b>	<b>10.32074</b>
Rechts / right	31.0	26.0	1.5	<b>10.15208</b>	<b>10.32072</b>	<b>10.15213</b>	<b>10.32073</b>
Links / left	41.0	28.0	1.5	<b>10.15707</b>	<b>10.15711</b>	<b>10.15724</b>	<b>10.15730</b>
Rechts / right	41.0	28.0	1.5	<b>10.15702</b>	<b>10.15709</b>	<b>10.15723</b>	<b>10.15728</b>
Links / left	41.0	28.0	2.0	<b>10.31848</b>	<b>10.31849</b>	<b>10.31852</b>	<b>10.31854</b>
Rechts / right	41.0	28.0	2.0	<b>10.15696</b>	<b>10.31850</b>	<b>10.31853</b>	<b>10.31855</b>
Links / left	41.0	35.0	1.5	<b>10.32028</b>	<b>10.32029</b>	<b>10.32027</b>	<b>10.32030</b>
Rechts / right	41.0	35.0	1.5	<b>10.32031</b>	<b>10.32032</b>	<b>10.15752</b>	<b>10.32033</b>
Links / left	41.0	35.0	2.0	<b>10.32034</b>	<b>10.32037</b>	<b>10.32038</b>	<b>10.32041</b>
Rechts / right	41.0	35.0	2.0	<b>10.32035</b>	<b>10.32036</b>	<b>10.32039</b>	<b>10.32040</b>
Links / left	51.0	35.0	1.5	<b>10.34084</b>	<b>10.34085</b>	<b>10.34086</b>	<b>10.34087</b>
Rechts / right	51.0	35.0	1.5	<b>10.32043</b>	<b>10.32044</b>	<b>10.32045</b>	<b>10.32046</b>
Links / left	51.0	45.0	2.0	<b>10.34088</b>	<b>10.34089</b>	<b>10.34090</b>	<b>10.34091</b>
Rechts / right	51.0	45.0	2.0	<b>10.15982</b>	<b>10.32047</b>	<b>10.32048</b>	<b>10.32049</b>
Links / left	60.8	30.6	1.5	<b>10.32051</b>	<b>10.32053</b>	<b>10.32054</b>	<b>10.32055</b>
Rechts / right	60.8	30.6	1.5	<b>10.32050</b>	<b>10.32052</b>	<b>10.16226</b>	<b>10.32056</b>
Links / left	60.8	30.6	2.0	<b>10.32058</b>	<b>10.32059</b>	<b>10.32063</b>	<b>10.32062</b>
Rechts / right	60.8	30.6	2.0	<b>10.32057</b>	<b>10.32060</b>	<b>10.32064</b>	<b>10.32061</b>
Links / left	61.0	45.0	2.0	<b>10.34092</b>	<b>10.34093</b>	<b>10.34094</b>	<b>10.34095</b>
Rechts / right	61.0	45.0	2.0	<b>10.16235</b>	<b>10.32065</b>	<b>10.32066</b>	<b>10.16243</b>
Links / left	81.0	45.0	2.0	<b>10.34096</b>	<b>10.34097</b>	<b>10.34098</b>	<b>10.34099</b>
Rechts / right	81.0	45.0	2.0	<b>10.32067</b>	<b>10.32068</b>	<b>10.32069</b>	<b>10.32070</b>

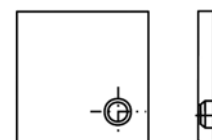
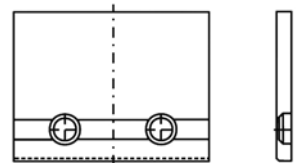
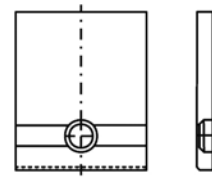
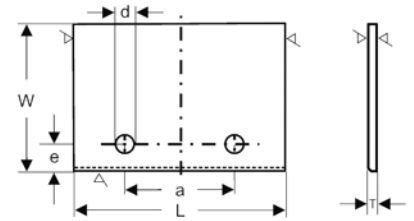


\* Nur zur Verwendung in Messerköpfen der Firma Leuco  
\* For use in Leuco-cutterheads only

## Blanketts zum Profilieren Blanks for profiling

Für Freud-System\* / For Freud system\*

L mm	W mm	T mm	d mm	a mm	e mm	T04F	T03SMG	T10MG	TL15
20.0	25.0	3.0	4.5	7.0		<b>10.18786</b>	<b>10.31879</b>	<b>10.31880</b>	<b>10.31881</b>
25.0	25.0	3.0	4.5	7.0		<b>10.31882</b>	<b>10.31883</b>	<b>10.31884</b>	<b>10.18790</b>
25.0	30.0	3.0	4.5	7.0		<b>10.31886</b>	<b>10.31885</b>	<b>10.31887</b>	<b>10.31888</b>
25.0	35.0	3.0	4.5	7.0		<b>10.18798</b>	<b>10.31889</b>	<b>10.31890</b>	<b>10.18801</b>
25.0	40.0	3.0	4.5	7.0		<b>10.31892</b>	<b>10.31891</b>	<b>10.31893</b>	<b>10.31894</b>
30.0	40.0	3.0	4.5	7.0		<b>10.31958</b>	<b>10.31957</b>	<b>10.31959</b>	<b>10.31960</b>
35.0	25.0	3.0	4.5	7.0		<b>10.31896</b>	<b>10.31895</b>	<b>10.31897</b>	<b>10.31898</b>
35.0	30.0	3.0	4.5	7.0		<b>10.31900</b>	<b>10.31899</b>	<b>10.31901</b>	<b>10.31902</b>
35.0	35.0	3.0	4.5	7.0		<b>10.18810</b>	<b>10.31903</b>	<b>10.31904</b>	<b>10.31905</b>
45.0	25.0	3.0	4.5	28.0	7.0	<b>10.31907</b>	<b>10.31906</b>	<b>10.31908</b>	<b>10.31909</b>
45.0	30.0	3.0	4.5	28.0	7.0	<b>10.31911</b>	<b>10.31910</b>	<b>10.31912</b>	<b>10.31913</b>
45.0	35.0	3.0	4.5	28.0	7.0	<b>10.31915</b>	<b>10.31914</b>	<b>10.31916</b>	<b>10.31917</b>
55.0	25.0	3.0	4.5	41.0	6.0	<b>10.31919</b>	<b>10.31918</b>	<b>10.31920</b>	<b>10.31921</b>
55.0	30.0	3.0	4.5	41.0	6.0	<b>10.31924</b>	<b>10.31925</b>	<b>10.31923</b>	<b>10.31922</b>
55.0	35.0	3.0	4.5	41.0	6.0	<b>10.31927</b>	<b>10.31926</b>	<b>10.31928</b>	<b>10.31929</b>
55.0	40.0	3.0	4.5	41.0	6.0	<b>10.31931</b>	<b>10.31930</b>	<b>10.31932</b>	<b>10.31933</b>
65.0	20.0	3.0	4.5	28.0	6.0	<b>10.31935</b>	<b>10.31934</b>	<b>10.31936</b>	<b>10.31937</b>
65.0	25.0	3.0	4.5	28.0	6.0	<b>10.31955</b>	<b>10.31954</b>	<b>10.18826</b>	<b>10.31956</b>
70.0	25.0	3.0	4.5	41.0	6.0	<b>10.31939</b>	<b>10.31938</b>	<b>10.31940</b>	<b>10.31941</b>
80.0	30.0	3.0	4.5	66.0	6.0	<b>10.31943</b>	<b>10.31942</b>	<b>10.31944</b>	<b>10.31945</b>
80.0	35.0	3.0	4.5	66.0	6.0	<b>10.31947</b>	<b>10.31946</b>	<b>10.31948</b>	<b>10.31949</b>
40.0	40.0	3.0	4.5	11/11		<b>10.31951</b>	<b>10.31950</b>	<b>10.31952</b>	<b>10.31953</b>

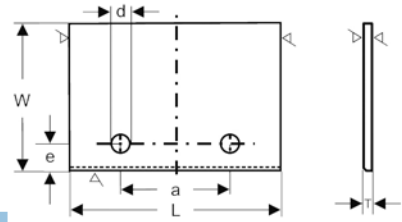


01\_05\_2008

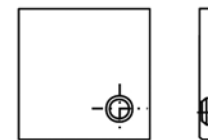
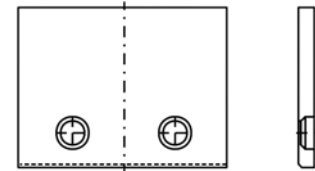
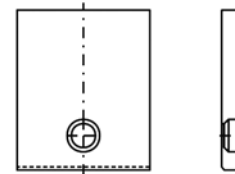
\* Nur zur Verwendung in Messerköpfen der Firma Freud  
\* For use in Freud-cutterheads only

## Blanketts zum Profilieren *Blanks for profiling*

Für Freud-System\* / *For Freud system\**



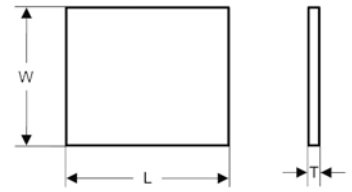
L mm	W mm	T mm	d mm	a mm	e mm	T04F	T03SMG	T10MG	TL15
20.0	25.0	3.0	4.5	7.0		10.52171	10.52172	10.52173	10.52174
25.0	25.0	3.0	4.5	7.0		10.52044	10.52175	10.52176	10.52177
25.0	30.0	3.0	4.5	7.0		10.52178	10.52179	10.52180	10.52181
25.0	35.0	3.0	4.5	7.0		10.52182	10.52183	10.52184	10.52185
25.0	40.0	3.0	4.5	7.0		10.51951	10.52189	10.52190	10.52191
30.0	40.0	3.0	4.5	7.0		10.52192	10.52193	10.52194	10.52195
35.0	25.0	3.0	4.5	7.0		10.52196	10.52197	10.52198	10.52199
35.0	30.0	3.0	4.5	7.0		10.52200	10.52201	10.52202	10.52203
35.0	35.0	3.0	4.5	7.0		10.52204	10.52205	10.52206	10.52207
45.0	25.0	3.0	4.5	28.0	7.0	10.52208	10.52209	10.52210	10.52211
45.0	30.0	3.0	4.5	28.0	7.0	10.52213	10.52212	10.52214	10.52215
45.0	35.0	3.0	4.5	28.0	7.0	10.52216	10.52217	10.52218	10.52219
55.0	25.0	3.0	4.5	41.0	6.0	10.52220	10.52221	10.52222	10.52223
55.0	30.0	3.0	4.5	41.0	6.0	10.51712	10.52224	10.52225	10.52226
55.0	35.0	3.0	4.5	41.0	6.0	10.52227	10.52228	10.52229	10.52230
55.0	40.0	3.0	4.5	41.0	6.0	10.52231	10.52232	10.52235	10.52234
65.0	20.0	3.0	4.5	28.0	6.0	10.52236	10.52237	10.52238	10.52239
65.0	25.0	3.0	4.5	28.0	6.0	10.52240	10.52241	10.52242	10.52243
70.0	25.0	3.0	4.5	41.0	6.0	10.52244	10.52245	10.52246	10.52247
80.0	30.0	3.0	4.5	66.0	6.0	10.52248	10.52249	10.52250	10.51576
85.0	35.0	3.0	4.5	66.0	6.0	10.52251	10.52252	10.52253	10.52254
40.0	40.0	3.0	4.5	11/11		10.31951	10.31950	10.31952	10.31953



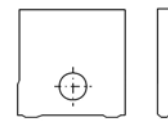
\* Nur zur Verwendung in Messerköpfen der Firma Freud  
\* For use in Freud-cutterheads only

## Blanketts zum Profilieren *Blanks for profiling*

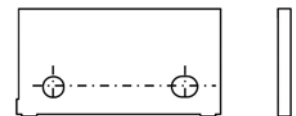
Für Leuco ECO-PRO-System\* / For Leuco ECO-PRO system\*



L mm	W mm	T mm	T04F	T03SMG	T10MG	TL15
10.6	20.8	2.0	10.32288	10.32343	10.32344	10.32345
12.5	20.5	2.0	10.32346	10.32385	10.32386	10.32387
15.5	20.5	2.0	10.32347	10.32390	10.32456	10.32495
15.5	25.5	2.0	10.32352	10.32393	10.32457	10.32496
16.4	20.5	2.0	10.32353	10.32406	10.32458	10.32497
16.7	25.9	2.0	10.32354	10.32408	10.32459	10.32498
18.4	18.9	2.0	10.32355	10.32409	10.32460	10.32499
18.4	25.9	2.0	10.32356	10.32410	10.32461	10.32500
18.4	36.3	2.0	10.32357	10.32412	10.32462	10.32501
20.3	20.5	2.0	10.32358	10.32421	10.32463	10.32502
20.3	25.5	2.0	10.32359	10.32423	10.32464	10.32503
20.3	30.4	2.0	10.32360	10.32425	10.32465	10.32504
22.3	25.5	2.0	10.32361	10.32433	10.32466	10.32505
24.3	20.9	2.0	10.32362	10.32434	10.32467	10.32506
25.3	25.9	2.0	10.32363	10.32435	10.32468	10.32507
25.3	35.3	2.0	10.32364	10.32436	10.32469	10.32508
28.2	25.5	2.0	10.32365	10.32437	10.32470	10.32509
28.2	35.3	2.0	10.32366	10.32438	10.32471	10.32511



L mm	W mm	T mm	T04F	T03SMG	T10MG	TL15
30.2	25.5	2.0	10.32348	10.32349	10.32350	10.32351
30.2	30.4	2.0	10.32367	10.32439	10.32478	10.32523
32.2	22.8	2.0	10.32368	10.32440	10.32479	10.32524
32.2	35.4	2.0	10.32369	10.32441	10.32480	10.32525
32.8	26.5	2.0	10.32370	10.32442	10.32481	10.32526
35.2	26.0	2.0	10.32371	10.32443	10.32482	10.32527
40.1	20.9	2.0	10.32372	10.32444	10.32483	10.32528
40.1	30.4	2.0	10.32373	10.32445	10.32484	10.32529
40.8	36.0	2.0	10.32374	10.32446	10.32485	10.32530
42.8	31.0	2.0	10.32375	10.32447	10.32486	10.32531
42.8	36.0	2.0	10.32376	10.32448	10.32487	10.32532
45.8	36.0	2.0	10.32377	10.32449	10.32488	10.32533
49.9	20.9	2.0	10.32378	10.32450	10.32489	10.32534
49.9	33.0	2.0	10.32379	10.32451	10.32490	10.32535
49.9	40.2	2.0	10.32380	10.32452	10.32491	10.32536
59.6	35.4	2.0	10.32381	10.32453	10.32492	10.32537
60.6	25.8	2.0	10.32382	10.32454	10.32493	10.32538
80.6	35.8	2.0	10.32384	10.32455	10.32494	10.32539



01\_05\_2008

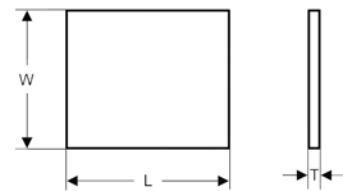
\* Nur zur Verwendung in Messerköpfen der Firma Leuco

\* For use in Leuco-cutterheads only

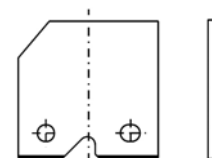
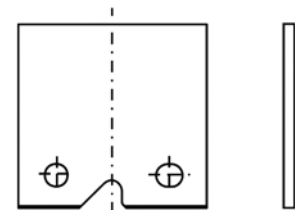
## Blanketts zum Profilieren *Blanks for profiling*

Für Oertli System\* / *For Oertli system\**

Auch mit Microfinish erhältlich! / *Also available with Microfinish!*



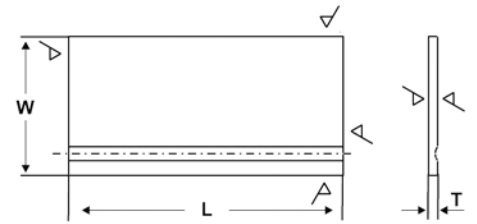
L mm	W mm	T mm		T04F	T10MG
20.0	20.0	2.0		10.32078	10.32080
20.0	24.0	2.0		10.22563	10.22565
20.0	29.0	2.0		10.22567	10.22568
20.0	34.0	2.0		10.32083	10.22571
25.0	19.0	2.0		10.32085	10.32086
25.0	24.0	2.0		10.22577	10.22578
25.0	29.0	2.0		10.22581	10.22583
25.0	34.0	2.0		10.22558	10.22559
30.0	19.0	2.0		10.32098	10.32100
30.0	24.0	2.0		10.22586	10.32093
30.0	29.0	2.0		10.32094	10.32095
30.0	34.0	2.0		10.22611	10.22612
35.0	24.0	2.0		10.22588	10.22589
35.0	29.0	2.0		10.22592	10.22594
35.0	34.0	2.0		10.32103	10.32104
45.0	19.0	2.0		10.22575	10.22576
45.0	24.0	2.0		10.22596	10.22597
45.0	29.0	2.0		10.22600	10.22602
45.0	33.0	2.0		10.32108	10.22604
45.0	34.0	2.0		10.32110	10.32111
55.0	19.0	2.0		10.32116	10.32118
55.0	22.0	2.0		10.32113	10.35199
55.0	27.5	2.0		10.32119	10.32120
55.0	29.6	2.0		10.32122	10.32123
55.0	33.0	2.0		10.22605	10.22606
65.0	22.0	2.0		10.32125	10.32126
65.0	27.5	2.0		10.32128	10.32130
65.0	33.0	2.0		10.22609	10.32131
80.0	22.0	2.0		10.32133	10.32134
80.0	27.5	2.0		10.32136	10.32137
80.0	33.0	2.0		10.32141	10.32140
25.0	29.0-50°	2.0		10.22617	10.22620
25.0	29.0-70°	2.0		10.22624	10.22628
35.0	29.0-50°	2.0		10.32142	10.32143
35.0	29.0-70°	2.0		10.32145	10.32146



\* Nur zur Verwendung in Messerköpfen der Firma Oertli  
\* For use in Great Oertli-cutterheads only

## Blanketts zum Profilieren *Blanks for profiling*

Für Great Lakes System\* / For Great Lakes System\*



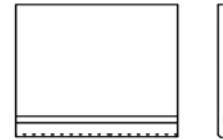
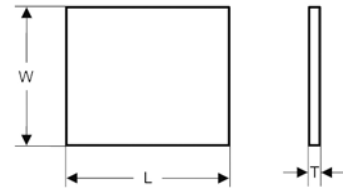
L mm	W mm	T mm	T04F	T08CR	T10MG
15.0	15.5	2.0	10.107590	10.107630	10.107671
15.0	20.5	2.0	10.107591	10.107631	10.107672
20.0	20.5	2.0	10.105979	10.107632	10.107673
20.0	25.5	2.0	10.107593	10.107633	10.103176
20.0	30.5	2.0	10.107594	10.107634	10.107675
20.0	35.5	2.0	10.107595	10.107635	10.107676
25.0	20.5	2.0	10.107596	10.107636	10.107677
25.0	25.5	2.0	10.107597	10.107637	10.103174
25.0	30.5	2.0	10.104567	10.107638	10.107679
25.0	35.5	2.0	10.106502	10.107639	10.107680
30.0	20.5	2.0	10.107600	10.107640	10.107681
30.0	25.5	2.0	10.53071	10.107641	10.103032
30.0	30.5	2.0	10.104581	10.107642	10.103177
30.0	35.5	2.0	10.103932	10.107643	10.107683
30.0	40.5	2.0	10.107604	10.107644	10.105107
35.0	20.5	2.0	10.107605	10.107645	10.107685
35.0	25.5	2.0	10.104028	10.107646	10.107687
35.0	30.5	2.0	10.107607	10.107647	10.104582
35.0	35.5	2.0	10.103429	10.107648	10.107127
35.0	40.5	2.0	10.107609	10.107649	10.107690
40.0	20.5	2.0	10.107610	10.107650	10.107691
40.0	25.5	2.0	10.107611	10.107651	10.107693
40.0	30.5	2.0	10.107612	10.107652	10.107694
40.0	35.5	2.0	10.107613	10.107653	10.107695
40.0	40.5	2.0	10.107614	10.107654	10.107696
45.0	30.5	2.0	10.107615	10.107655	10.107697
45.0	35.5	2.0	10.107616	10.107656	10.107698
50.0	20.5	2.0	10.107617	10.107657	10.107699
50.0	25.5	2.0	10.107618	10.107658	10.107700
50.0	30.5	2.0	10.107619	10.107659	10.107701
50.0	35.5	2.0	10.104960	10.107660	10.107702
50.0	40.5	2.0	10.107621	10.107661	10.107703
60.0	20.5	2.0	10.107622	10.107662	10.107704
60.0	25.5	2.0	10.107623	10.107663	10.107705
60.0	30.5	2.0	10.107624	10.107664	10.103448
60.0	40.5	2.0	10.107625	10.107665	10.107707
60.0	45.5	2.0	10.107626	10.107666	10.107708
80.0	25.5	2.0	10.107627	10.107667	10.107709
80.0	35.5	2.0	10.107628	10.107669	10.107711
80.0	45.5	2.0	10.107629	10.107670	10.107712

01\_05\_2008

\* Nur zur Verwendung in Messerköpfen der Firma Great Lakes  
\* For use in Great Lakes-cutterheads only

## Blanketts mit Quernut und Microfinish *Knives with crossgrove and microfinish*

L mm	W mm	T mm	T04F	T08SMG	T10MG	TL15
20.5	16.5	2.0	10.37193	10.22937	10.38523	10.41097
20.5	22.5	2.0	10.37996	10.22941	10.22939	10.41098
20.5	25.5	2.0	10.41099	10.22944	10.22943	10.41100
20.5	27.9	2.0	10.41102	10.22947	10.22946	10.41101
20.5	30.6	2.0	10.41103	10.22950	10.22949	10.41104
20.5	34.0	2.0	10.41108	10.22953	10.41110	10.41109
25.5	25.5	2.0	10.41204	10.34517	10.41206	10.41205
25.5	27.9	2.0	10.41209	10.39427	10.41207	10.41208
25.5	30.6	2.0	10.41210	10.39425	10.41212	10.41211
25.5	34.0	2.0	10.41217	10.35621	10.41219	10.41218
30.5	22.5	2.0	10.36089	10.22958	10.22957	10.41111
30.5	25.5	2.0	10.41112	10.35435	10.22960	10.41113
30.5	27.9	2.0	10.41121	10.22963	10.22962	10.41118
30.5	30.6	2.0	10.41122	10.22966	10.22965	10.41123
30.5	34.0	2.0	10.41127	10.22969	10.41128	10.39072
35.5	22.5	2.0	10.41522	10.41523	10.41524	10.41525
35.5	25.5	2.0	10.41526	10.23023	10.41527	10.41528
35.5	32.5	2.0	10.41529	10.23025	10.41530	10.23024
40.25	16.5	2.0	10.40673	10.22971	10.41130	10.41129
40.25	22.5	2.0	10.41131	10.22974	10.22973	10.41132
40.25	25.5	2.0	10.41133	10.22977	10.22976	10.41134
40.25	27.9	2.0	10.41135	10.22981	10.22979	10.41136
40.25	30.6	2.0	10.41138	10.22984	10.22983	10.41137
40.25	32.6	2.0	10.41139	10.22987	10.22986	10.41140
40.25	34.0	2.0	10.39717	10.41143	10.41142	10.41141
50.25	22.5	2.0	10.39716	10.22991	10.22990	10.41144
50.25	25.5	2.0	10.41145	10.22994	10.22993	10.41146
50.25	27.9	2.0	10.40864	10.22997	10.22996	10.41147
50.25	30.6	2.0	10.41149	10.23000	10.22999	10.41148
50.25	32.6	2.0	10.41150	10.23003	10.23002	10.41151
50.25	34.0	2.0	10.41152	10.23004	10.41153	10.41154
60.25	22.5	2.0	10.41158	10.23008	10.23007	10.40666
60.25	25.5	2.0	10.37638	10.41159	10.23010	10.41160
60.25	27.9	2.0	10.36846	10.23013	10.23012	10.41161
60.25	30.6	2.0	10.41162	10.41164	10.23015	10.41163
60.25	32.6	2.0	10.41166	10.41165	10.23017	10.41167
80.25	16.5	2.0	10.41172	10.23022	10.41173	10.41174



## Leisten mit Quernut und Microfinish *Strips with crossgrove and microfinish*

L mm	W mm	T mm	T04F	T08SMG	T10MG	TL15
165.0	16.5	2.0	10.32154	10.32153	10.41225	10.32155
165.0	22.5	2.0	10.32162	10.23100	10.41226	10.32156
165.0	25.5	2.0	10.32163	10.23102	10.41227	10.32157
165.0	27.9	2.0	10.32164	10.23104	10.41228	10.32158
165.0	30.6	2.0	10.32165	10.23106	10.41229	10.32159
165.0	32.6	2.0	10.32166	10.23108	10.41230	10.32160
165.0	34.0	2.0	10.32167	10.32152	10.41231	10.32161



## Blanketts zum Profilieren *Blanks for profiling*

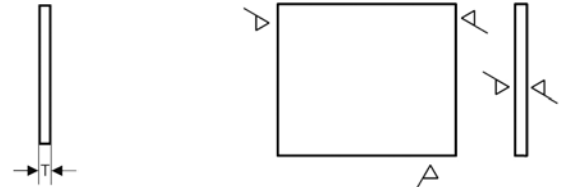
Ohne Bohrung / *Without bores*  
Plangeschliffen / *Thickness ground*



L mm	W mm	T mm	T04F	T03SMG	T10MG	TL15
30.0	15.0	2.0	<b>10.18644</b>	<b>10.18643</b>	<b>10.18646</b>	<b>10.31856</b>
40.0	15.0	2.0	<b>10.18651</b>	<b>10.18650</b>	<b>10.18653</b>	<b>10.18654</b>
40.0	20.0	2.0	<b>10.18628</b>	<b>10.31857</b>	<b>10.18630</b>	<b>10.18631</b>
40.0	25.0	2.0	<b>10.18620</b>	<b>10.31858</b>	<b>10.18621</b>	<b>10.31859</b>
40.0	30.0	2.0	<b>10.18633</b>	<b>10.18632</b>	<b>10.31860</b>	<b>10.18635</b>
40.0	35.0	2.0	<b>10.18623</b>	<b>10.18622</b>	<b>10.18624</b>	<b>10.31861</b>
48.0	15.0	2.0	<b>10.18655</b>	<b>10.31863</b>	<b>10.18656</b>	<b>10.31862</b>
48.0	20.0	2.0	<b>10.18636</b>	<b>10.31864</b>	<b>10.18638</b>	<b>10.18639</b>
48.0	25.0	2.0	<b>10.18640</b>	<b>10.18641</b>	<b>10.18642</b>	<b>10.31865</b>
50.0	45.0	2.0	<b>10.18659</b>	<b>10.18660</b>	<b>10.18661</b>	<b>10.31866</b>
50.0	25.4	1.5	<b>10.18343</b>	<b>10.31867</b>	<b>10.31868</b>	<b>10.31869</b>
60.0	20.0	2.0	<b>10.18626</b>	<b>10.31870</b>	<b>10.31871</b>	<b>10.31872</b>
60.0	40.0	2.0	<b>10.18664</b>	<b>10.18663</b>	<b>10.18665</b>	<b>10.31875</b>
80.0	35.0	2.0	<b>10.18658</b>	<b>10.31876</b>	<b>10.31877</b>	<b>10.31878</b>

## Blanketts zum Profilieren *Blanks for profiling*

Ohne Bohrung / *Without bores*  
3 Seiten geschliffen / *3 sides ground*



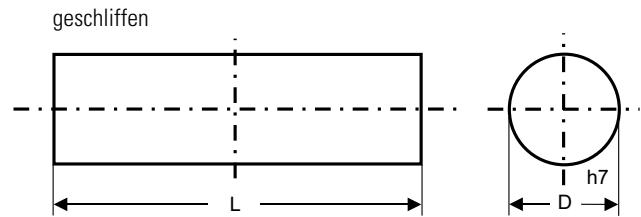
L mm	W mm	T mm	T04F	T03SMG	T10MG
15.0	15.5	2.0	<b>10.107714</b>	<b>10.107755</b>	<b>10.107795</b>
15.0	20.5	2.0	<b>10.107715</b>	<b>10.107756</b>	<b>10.107796</b>
20.0	20.5	2.0	<b>10.107717</b>	<b>10.107757</b>	<b>10.107797</b>
20.0	25.5	2.0	<b>10.107718</b>	<b>10.107758</b>	<b>10.107798</b>
20.0	30.5	2.0	<b>10.107719</b>	<b>10.107759</b>	<b>10.107799</b>
20.0	35.5	2.0	<b>10.107720</b>	<b>10.107760</b>	<b>10.107800</b>
25.0	20.5	2.0	<b>10.107721</b>	<b>10.107761</b>	<b>10.107801</b>
25.0	25.5	2.0	<b>10.107722</b>	<b>10.107762</b>	<b>10.107802</b>
25.0	30.5	2.0	<b>10.107723</b>	<b>10.107763</b>	<b>10.107803</b>
25.0	35.5	2.0	<b>10.107724</b>	<b>10.107764</b>	<b>10.107804</b>
30.0	20.5	2.0	<b>10.107725</b>	<b>10.107765</b>	<b>10.107805</b>
30.0	25.5	2.0	<b>10.107726</b>	<b>10.107766</b>	<b>10.107806</b>
30.0	30.5	2.0	<b>10.107727</b>	<b>10.107767</b>	<b>10.107807</b>
30.0	35.5	2.0	<b>10.107728</b>	<b>10.107768</b>	<b>10.107808</b>
30.0	40.5	2.0	<b>10.107729</b>	<b>10.107769</b>	<b>10.107809</b>
35.0	20.5	2.0	<b>10.107730</b>	<b>10.107770</b>	<b>10.107810</b>
35.0	25.5	2.0	<b>10.107731</b>	<b>10.107771</b>	<b>10.107811</b>
35.0	30.5	2.0	<b>10.107732</b>	<b>10.107772</b>	<b>10.107812</b>
35.0	35.5	2.0	<b>10.107733</b>	<b>10.107773</b>	<b>10.107813</b>
35.0	40.5	2.0	<b>10.107734</b>	<b>10.107774</b>	<b>10.107814</b>
40.0	20.5	2.0	<b>10.107735</b>	<b>10.107775</b>	<b>10.107815</b>
40.0	25.5	2.0	<b>10.107736</b>	<b>10.107776</b>	<b>10.107816</b>
40.0	30.5	2.0	<b>10.107737</b>	<b>10.107777</b>	<b>10.107817</b>
40.0	35.5	2.0	<b>10.107738</b>	<b>10.107778</b>	<b>10.107818</b>
40.0	40.5	2.0	<b>10.107739</b>	<b>10.107779</b>	<b>10.107819</b>
45.0	30.5	2.0	<b>10.107740</b>	<b>10.107780</b>	<b>10.107820</b>
45.0	35.5	2.0	<b>10.107741</b>	<b>10.107781</b>	<b>10.107821</b>
50.0	20.5	2.0	<b>10.107742</b>	<b>10.107782</b>	<b>10.107822</b>
50.0	25.5	2.0	<b>10.107743</b>	<b>10.107783</b>	<b>10.107823</b>
50.0	30.5	2.0	<b>10.107744</b>	<b>10.107784</b>	<b>10.107824</b>
50.0	35.5	2.0	<b>10.107745</b>	<b>10.107785</b>	<b>10.107826</b>
50.0	40.5	2.0	<b>10.107746</b>	<b>10.107786</b>	<b>10.107827</b>
60.0	20.5	2.0	<b>10.107747</b>	<b>10.107787</b>	<b>10.107828</b>
60.0	25.5	2.0	<b>10.107748</b>	<b>10.107788</b>	<b>10.107829</b>
60.0	30.5	2.0	<b>10.107749</b>	<b>10.107789</b>	<b>10.107830</b>
60.0	40.5	2.0	<b>10.107750</b>	<b>10.107790</b>	<b>10.107831</b>
60.0	45.5	2.0	<b>10.107751</b>	<b>10.107791</b>	<b>10.107832</b>
80.0	25.5	2.0	<b>10.107752</b>	<b>10.107792</b>	<b>10.107833</b>
80.0	35.5	2.0	<b>10.107753</b>	<b>10.107793</b>	<b>10.107835</b>
80.0	45.5	2.0	<b>10.107754</b>	<b>10.107794</b>	<b>10.107836</b>

01\_05\_2008

## Rundstäbe Rods

D mm	L mm	Tolerance mm	T10MG
3.0	320.0	h7	<b>10.29708</b>
3.5	320.0		<b>10.35521</b>
4.0	320.0		<b>10.29710</b>
4.5	320.0		<b>10.35522</b>
5.0	320.0		<b>10.34802</b>
5.5	320.0		<b>10.35523</b>
6.0	320.0		<b>10.29712</b>
6.5	320.0		<b>10.35524</b>
7.0	320.0		<b>10.35525</b>
8.0	320.0		<b>10.29714</b>
9.0	320.0		<b>10.35528</b>
9.5	320.0		<b>10.35529</b>
10.0	320.0		<b>10.29716</b>
11.0	320.0	<b>10.35531</b>	
12.0	320.0	<b>10.29718</b>	
13.0	320.0	<b>10.35534</b>	
14.0	320.0	<b>10.29720</b>	
16.0	320.0	<b>10.29722</b>	
18.0	320.0	<b>10.29724</b>	
20.0	320.0	<b>10.29726</b>	
25.0	320.0	<b>10.29728</b>	

D Inch	L INCH	Tolerance mm	T10MG
1/8	12 1/4	h7	<b>10.50139</b>
5/32	12 1/4		<b>10.50140</b>
3/16	12 1/4		<b>10.50147</b>
7/32	12 1/4		<b>10.50148</b>
15/64	12 1/4		<b>10.50149</b>
1/4	12 1/4		<b>10.50150</b>
5/16	12 1/4		<b>10.50151</b>
3/8	12 1/4		<b>10.50152</b>
7/16	12 1/4		<b>10.50153</b>
1/2	12 1/4		<b>10.50154</b>
9/16	12 1/4		<b>10.50155</b>
5/8	12 1/4		<b>10.50156</b>
3/4	12 1/4		<b>10.50157</b>
1	12 1/4		<b>10.50158</b>



D mm	L mm	Tolerance mm	T10MG
4.0	50.0	h7	<b>10.34178</b>
4.0	55.0		<b>10.39104</b>
4.0	60.0		<b>10.41480</b>
4.5	55.0	<b>10.39105</b>	
5.0	50.0	<b>10.34179</b>	
5.0	55.0	<b>10.39106</b>	
6.0	55.0	<b>10.39107</b>	
6.0	60.0	<b>10.34180</b>	
8.0	70.0	<b>10.38349</b>	
8.0	75.0	<b>10.41481</b>	
8.0	80.0	<b>10.34181</b>	
10.0	70.0	<b>10.38350</b>	
10.0	75.0	<b>10.38351</b>	
10.0	100.0	<b>10.34183</b>	
12.0	70.0	<b>10.38732</b>	
12.0	80.0	<b>10.34184</b>	
12.0	90.0	<b>10.38352</b>	
12.0	100.0	<b>10.34185</b>	
14.0	90.0	<b>10.41482</b>	
14.0	100.0	<b>10.34186</b>	
14.0	110.0	<b>10.38353</b>	
16.0	90.0	<b>10.38354</b>	
16.0	100.0	<b>10.34187</b>	
16.0	110.0	<b>10.38355</b>	
16.0	120.0	<b>10.34188</b>	
16.0	140.0	<b>10.38356</b>	
18.0	100.0	<b>10.34189</b>	
18.0	115.0	<b>10.38357</b>	
18.0	120.0	<b>10.34190</b>	
20.0	100.0	<b>10.34192</b>	
20.0	115.0	<b>10.38358</b>	
20.0	120.0	<b>10.34193</b>	
20.0	135.0	<b>10.39115</b>	
20.0	140.0	<b>10.38359</b>	