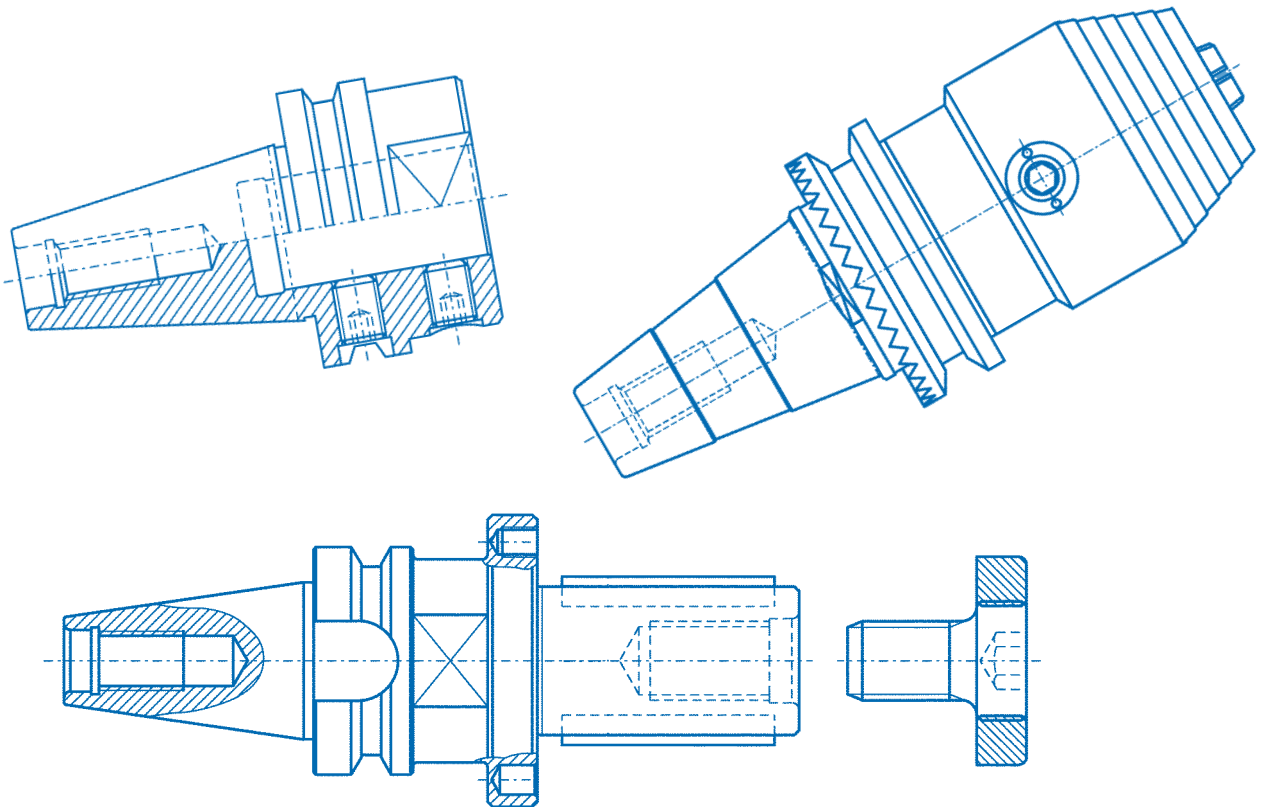


conax

Spannzeuge

Clamping Elements · Outils de Serrage

DIN 69871 - A · DIN 69893-6 HSK Form F
DIN 69893-5 HSK Form E · MAS BT · ISO 30



2007

conax · Axel Graneist · Ehrensteinstr. 16 · 04105 Leipzig · Tel. 0341/5628820 · Fax 0341/5628823

www.conax.de · info@conax.de

Fräsdorn
Steilkegelausführung DIN 69871
ohne Nuten und Kerben
zur Aufnahme von Bohrungswerkzeugen

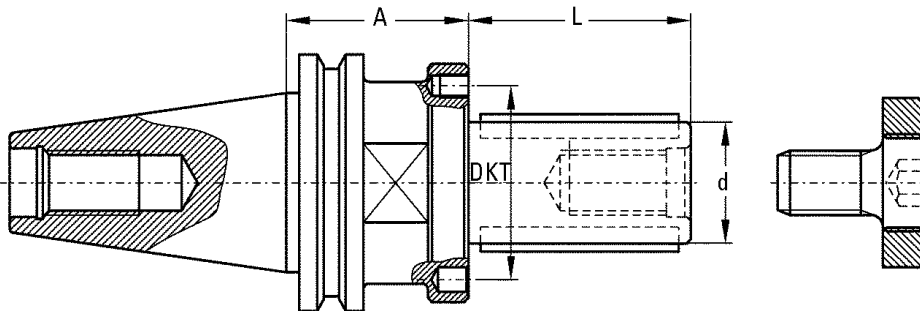
Milling arbor
taper size DIN 69871
without groove and chamfer
for boring tools

- gehärtet und geschliffen
- feingewuchtet
- Verdrehsicherung

- hardened and grinded
- balanced
- locking piston

Lieferumfang: mit Fräseranzugschraube und Anzugsbolzen für entsprechenden Maschinentyp

Delivery condition: with cruciform screws and according pull stud



Steilkegelgröße taper size	d	A	L	DTK	DKN	Artikel-Nummer order number	
SK 30	20	42	40	32	6 x 1,5	FD.30DIN04204020	
	20	42	55	32	6 x 1,5	FD.30DIN04205520	
	20	42	70	32	6 x 1,5	FD.30DIN04207020	
	20	63	40	32	6 x 1,5	FD.30DIN06304020	
	20	63	55	32	6 x 1,5	FD.30DIN06305520	
	20	63	70	32	6 x 1,5	FD.30DIN06307020	
	30	42	25	48	8 x 2,5	FD.30DIN04202530	
	30	42	40	48	8 x 2,5	FD.30DIN04204030	
	30	42	55	48	8 x 2,5	FD.30DIN04205530	
	30	42	80	48	8 x 2,5	FD.30DIN04208030	
	30	63	25	48	8 x 2,5	FD.30DIN06302530	
	30	63	40	48	8 x 2,5	FD.30DIN06304030	
	30	63	55	48	8 x 2,5	FD.30DIN06305530	
	30	63	80	48	8 x 2,5	FD.30DIN06308030	
	SK 40	20	42	40	32	6 x 1,5	FD.40DIN04204020
		20	42	55	32	6 x 1,5	FD.40DIN04205520
20		42	70	32	6 x 1,5	FD.40DIN04207020	
20		63	40	32	6 x 1,5	FD.40DIN06304020	
20		63	55	32	6 x 1,5	FD.40DIN06305520	
20		63	70	32	6 x 1,5	FD.40DIN06307020	
30		42	25	48	8 x 2	FD.40DIN04202530	
30		42	40	48	8 x 2	FD.40DIN04204030	
30		42	55	48	8 x 2	FD.40DIN04205530	
30		42	80	48	8 x 2	FD.40DIN04208030	
30		63	25	48	8 x 2	FD.40DIN06302530	
30		63	40	48	8 x 2	FD.40DIN06304030	
30		63	55	48	8 x 2	FD.40DIN06305530	
30		63	80	48	8 x 2	FD.40DIN06308030	

Spannzangenfutter

Steilkegelausführung DIN 69871
ohne Nuten und Kerben für Spannzangen nach
DIN 6388 A, B, E und DIN 6499

- gehärtet und geschliffen
- für doppelt geschlitzte Spannzangen
- feingewuchtet
- auch Linksausführung lieferbar

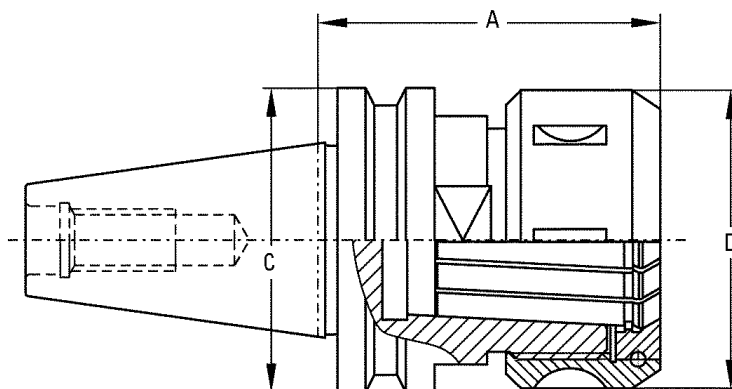
Lieferumfang: ohne Spannzange, mit kugellagerter Spannmutter und Anzugsbolzen für entsprechenden Maschinentyp

Collet chuck

taper size DIN 69871
without groove and
chamfer for collets after DIN 6388 A, B, E and
DIN 6499

- hardened and grinded
- for double slotted collets
- balanced
- deliverable in anti-clockwise rotation

Delivery condition: without collet, included locknut and according pull stud



07_08_2007

Steilkegelgröße taper size	Nenngröße nominal size	Spannbereich clamping range	A	C	D	Artikel-Nummer order number
SK 30	**ER 32	3 – 20	50	50	50	SPZ.30DIN05032ERR
	**ER 32	3 – 20	57	50	50	SPZ.30DIN05732ERR
	ER 32	3 – 20	63	50	50	SPZ.30DIN06332ERR
	**ER 40	3 – 26	57	50	64	SPZ.30DIN05740ERR
	*OZ 25	2 – 25	70	50	60	SPZ.30DIN07025OZR
SK 40	ER 32	3 – 20	60	63, 55	50	SPZ.40DIN06032ERR
	ER 40	3 – 26	70	63, 55	63	SPZ.40DIN07040ERR
	OZ 25	2 – 25	70	60, 55	60	SPZ.40DIN07025OZR

* Achtung: Anderson Maschinen benutzen eine A – Länge von 64 mm
* Attention: Anderson machines are using A – dimension 64 mm

** Ausführung jeweils mit Biesse Spannfläche
** Useable for Biesse toolblocks

Spannfutter mit Bohrung
Steilkegelausführung DIN 69871
ohne Nuten und Kerben
zur Aufnahme von Schaftwerkzeugen mit
Spannfläche

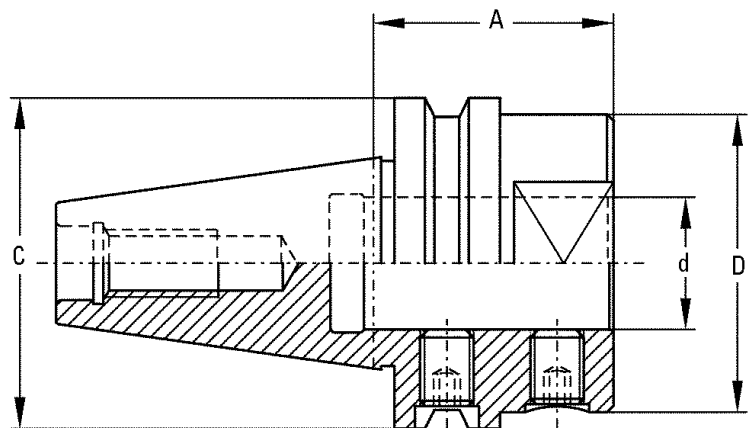
Chuck with drill hole
taper size **DIN 69871**
without groove and chamfer
for cylindrical shank tools

- gehärtet und geschliffen
- feingewuchtet

Lieferumfang: mit Anzugsbolzen für entsprechenden Maschinentyp

- hardened and grinded
- balanced

Delivery condition: with according pull stud



07_08_2007

Steilkegelgröße taper size	d	D	C	A	Artikel-Nummer order number
SK 30	16	45	50	35	SF.30DIN03516
	18	45	50	35	SF.30DIN03518
	20	45	50	35	SF.30DIN03520
	16	45	50	55	SF.30DIN05516
	18	45	50	55	SF.30DIN05518
	20	45	50	55	SF.30DIN05520

NC Bohrfutter

Steilkegelausführung DIN 69871
ohne Nuten und Kerben
für Rechts- und Linkslauf

- gehärtet und geschliffen
- feingewuchtet
- stufenlos verstellbarer Spannbereich

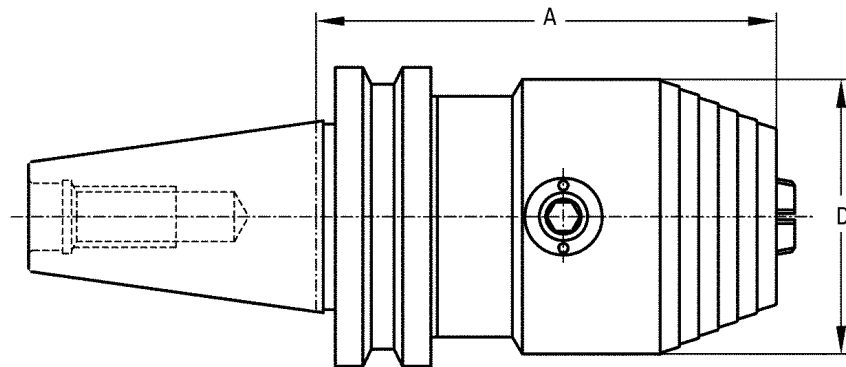
Lieferumfang: mit Bedienungsschlüssel zum Spannen und Lösen der Werkzeuge und Anzugsbolzen

Drill chuck

taper size DIN 69871
without groove and chamfer
for clockwise and anti-clockwise rotation

- hardened and grinded
- balanced
- continously adjustable clamping range

Delivery condition: included Allan key and pull stud



07_08_2007

Steilkegelgröße taper size	Spannbereich clamping range	A	D	Artikel-Nummer order number
SK 30	1 – 13	78	50	BOF.30DIN07813
SK 40	1 – 13 3 – 16	78 87	50 57	BOF.40DIN07813 BOF.40DIN08716

Fräsdorn
Steilkegelausführung ISO 30
ohne Nuten und Kerben
zur Aufnahme von Bohrungswerkzeugen

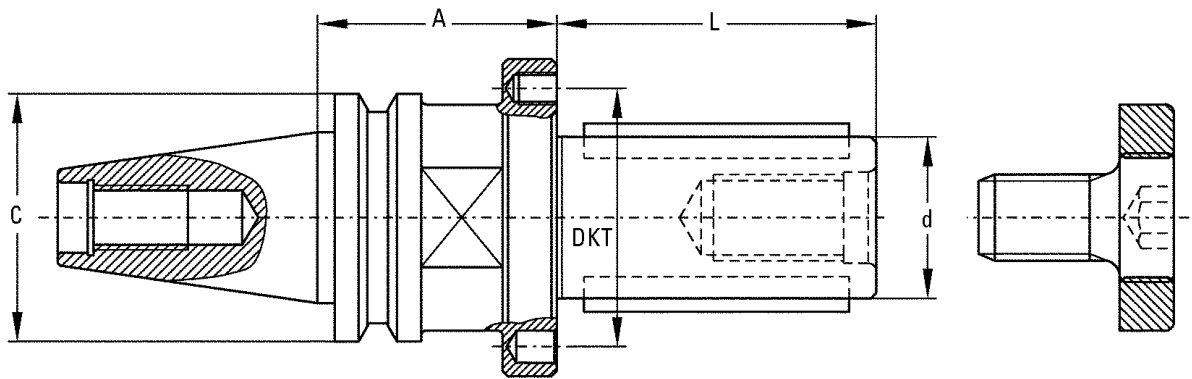
Milling arbor
taper size ISO
without groove and chamfer
for boring tools

- gehärtet und geschliffen
- feingewuchtet
- Verdrehsicherung

- hardened and grinded
- balanced
- locking piston

Lieferumfang: mit Fräseranzugschraube und Anzugsbolzen für entsprechenden Maschinentyp

Delivery condition: with cruciform screws and according pull stud



07_08_2007

Steilkegelgröße taper size	d	A	C	L	DTK	DKN	Artikel-Nummer order number
ISO 30	20	2	46	40	32	6 x 1,5	FD.30ISO04204020
	20	42	46	55	32	6 x 1,5	FD.30ISO04205520
	20	42	46	70	32	6 x 1,5	FD.30ISO04207020
	30	42	46	25	48	8 x 2	FD.30ISO04202530
	30	42	46	40	48	8 x 2	FD.30ISO04204030
	30	42	46	55	48	8 x 2	FD.30ISO04205530
	30	42	46	80	48	8 x 2	FD.30ISO04208030

Standardausführung mit Mitnehmer und Gewindebohrung
Doppelpassfedernut auf Anfrage

Spannzangenfutter
Steilkegelausführung ISO 30
ohne Nuten und Kerben
für Spannzangen nach DIN 6388 A, B, E und
DIN 6499

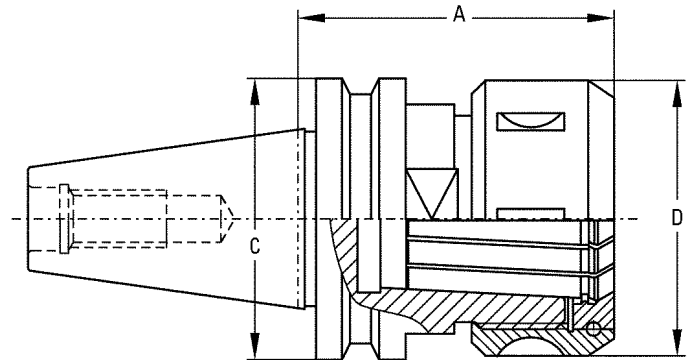
- gehärtet und geschliffen
- für doppelt geschlitzte Spannzangen
- feingewuchtet
- auch Linksausführung lieferbar

Lieferumfang: ohne Spannzange, mit kugellagerter Spannmutter und Anzugsbolzen für entsprechenden Maschinentyp

Collet chuck
taper size ISO 30
without groove and chamfer
for collets after DIN 6388 A, B, E and DIN 6499

- hardened and grinded
- for double slotted collets
- balanced
- deliverable in anti-clockwise rotation

Delivery condition: without collet, included locknut and according pull stud



Steilkegelgröße Taper size	Nenngröße Nominal size	Spannbereich Clamping range	A	C	D	Artikel-Nummer Order Number
ISO 30	ER 32	3 – 20	50	46	50	SPZ.30ISO05032ERR
	ER 32	3 – 20	58	46	50	SPZ.30ISO05832ERR
	ER 40	3 – 26	57	46	63	SPZ.30ISO05740ERR
	ER 40	3 – 26	64	46	63	SPZ.30ISO06440ERR

Achtung: CMS-Aufnahmen sind mit ETS Spannmuttern bestückt · zugehörige Spannzangen siehe Seite 41
Attention: CMS-taper are included with ETS-nuts · additional collets ET-SE you will find on page 41

Fräsdorn
Steilkegelausführung, ELTE
zur Aufnahme von Bohrungswerkzeugen

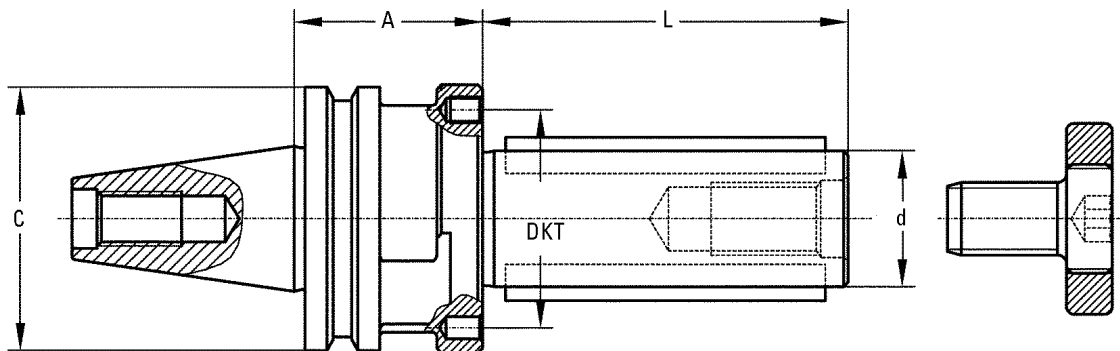
Milling arbor
taper size, Type ELTE
for boring tools

- gehärtet und geschliffen
- feingewuchtet
- Verdrehsicherung

- hardened and grinded
- balanced
- locking piston

Lieferumfang: mit Fräseranzugschraube und Anzugsbolzen für entsprechenden Maschinentyp

Delivery condition: with cruciform screws and according pull stud



07_08_2007

Steilkegelgröße taper size	d	A	C	L	DTK	DKN	Artikel-Nummer order number
SK 30	20	42	58	40	32	6 x 1,5	FD.30ELTE04204020
	20	42	58	55	32	6 x 1,5	FD.30ELTE04205520
	20	42	58	70	32	6 x 1,5	FD.30ELTE04207020
	30	42	58	25	48	8 x 2	FD.30ELTE04202530
	30	42	58	40	48	8 x 2	FD.30ELTE04204030
	30	42	58	55	48	8 x 2	FD.30ELTE04205530
	30	42	58	80	48	8 x 2	FD.30ELTE04208030
SK 40	20	42	58	40	32	6 x 1,5	FD.40ELTE04204020
	20	42	58	55	32	6 x 1,5	FD.40ELTE04205520
	20	42	58	70	32	6 x 1,5	FD.40ELTE04207020
	30	42	58	25	48	8 x 2	FD.40ELTE04202530
	30	42	58	40	48	8 x 2	FD.40ELTE04204030
	30	42	58	55	48	8 x 2	FD.40ELTE04205530
	30	42	58	80	48	8 x 2	FD.40ELTE04208030

Standardausführung mit Mitnehmer und Gewindebohrung
Doppelpassfedernut auf Anfrage

Spannzangenfutter
Steilkegelausführung ELTE
für Spannzangen nach DIN 6499

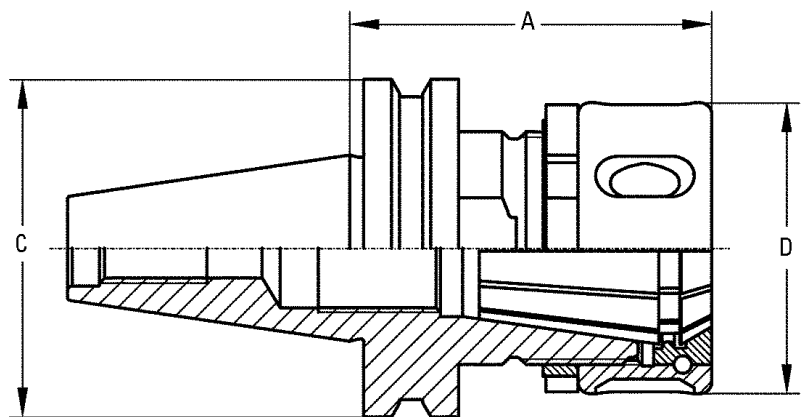
- gehärtet und geschliffen
- für doppelt geschlitzte Spannzangen
- feingewuchtet
- geeignet für Links- und Rechtslauf

Lieferumfang: ohne Spannzange, mit kugelgelagerter Spannmutter und Kontermutter

Collet chuck
taper Type ELTE
for collets after DIN 6499

- hardened and grinded
- for double slotted collets
- balanced
- applicable for left and right hand rotation

Delivery condition: without collet, included ballbearing nut and reverse nut



07_08_2007

Steilkegelgröße Taper size	Nenngröße Nominal size	Spannbereich Clamping range	A	C	D	Artikel-Nummer Order Number
SK 30	ER 32	3 – 20	60	58	50	SPZ.30ELTE06032ERR
	ER 40	3 – 26	65	58	63	SPZ.30ELTE06540ERR
SK 40	ER 40	3 – 26	75	58	63	SPZ.40ELTE07540ERR

Fräsdorn
Steilkegelausführung ISO 30 mit Verzahnung
zur Aufnahme vom Bohrungs Werkzeugen

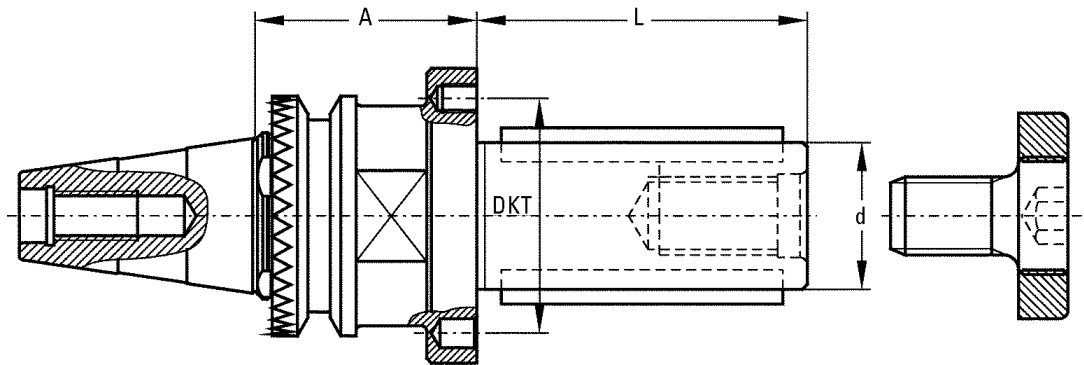
- gehärtet und geschliffen
- feingewuchtet
- Verdrehsicherung

Lieferumfang: mit Fräseranzugschraube und Anzugsbolzen für entsprechenden Maschinentyp

Milling arbor
taper size ISO 30 with toothed wheel work
for boring tools

- hardened and grinded
- balanced
- locking piston

Delivery condition: with cruciform screws and according pull stud



07_08_2007

Steilkegelgröße taper size	d	A	L	DTK	DKN	Artikel-Nummer order number
ISO 30	20	45	40	32	6 x 1,5	FD.30ISOV04504020
	20	45	55	32	6 x 1,5	FD.30ISOV04505520
	20	45	70	32	6 x 1,5	FD.30ISOV04507020
	30	45	40	48	8 x 2	FD.30ISOV04504030
	30	45	55	48	8 x 2	FD.30ISOV04505530
	30	45	80	48	8 x 2	FD.30ISOV04508030

Standardausführung mit Mitnehmer und Gewindebohrung
Doppelpassfedernut auf Anfrage

Spannzangenfutter

Steilkegelausführung ISO 30 mit Verzahnung
für Spannzangen nach DIN 6388 A, B, E und
DIN 6499

- gehärtet und geschliffen
- für doppelt geschlitzte Spannzangen
- feingewuchtet
- auch Linksausführung lieferbar

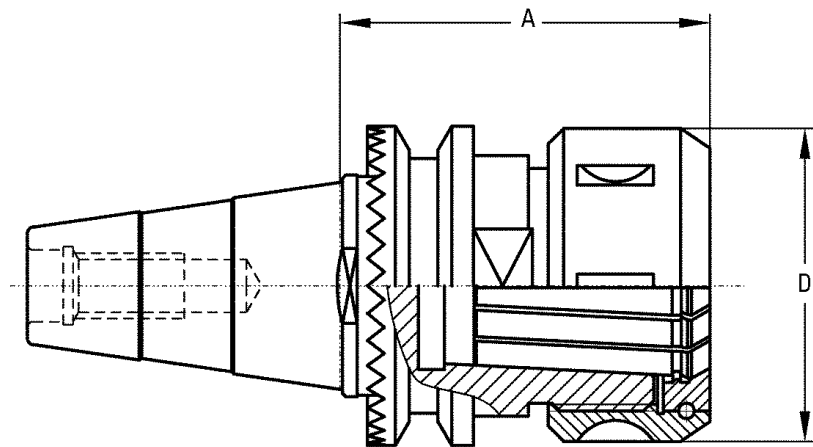
Lieferumfang: ohne Spannzange, mit kugellagerter Spannmut-
ter und Anzugsbolzen für entsprechenden Maschinentyp

Collet chuck

taper size ISO 30 with toothed wheel work
for collets after DIN 6388 A, B, E and DIN 6499

- hardened and grinded
- for double slotted collets
- balanced
- deliverable in anti-clockwise rotation

Delivery condition: without collet, included locknut and according
pull stud



Steilkegelgröße Taper size	Nenngröße Nominal size	Spannbereich Clamping range	A	D	Artikel-Nummer Order Number
ISO 30	ER 32	3 – 20	55	50	SPZ.30ISOV05532ERR
	ER 40	3 – 26	70	63	SPZ.30ISOV07040ERR
	OZ 25	2 – 25	72	60	SPZ.30ISOV07225OZR

NC Bohrfutter

Steilkegelausführung ISO 30 mit Verzahnung
für Rechts- und Linkslauf

- gehärtet und geschliffen
- feingewuchtet
- stufenlos verstellbarer Spannbereich

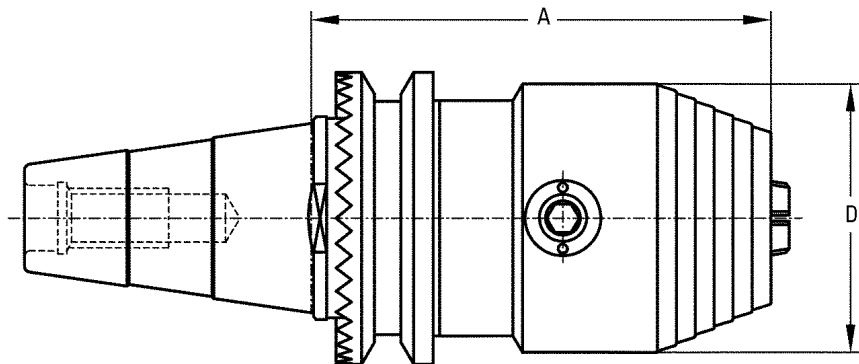
Lieferumfang: mit Bedienungsschlüssel zum Spannen und Lösen
der Werkzeuge und Anzugsbolzen

Drill chuck

taper size ISO 30 with toothed wheel work
for clockwise and anti-clockwise rotation

- hardened and grinded
- balanced
- continously adjustable clamping range

Delivery condition: with cruciform screws and according pull
stud



07_08_2007

Steilkegelgröße Taper size	Nenngröße Nominal size	A	D	Artikel-Nummer Order Number
ISO 30	1 – 13	90	50	BOF.30ISOV09013

Spannzangenfutter
Steilkegelausführung MAS BT
mit Nuten und Kerben
für Spannzangen nach DIN 6499

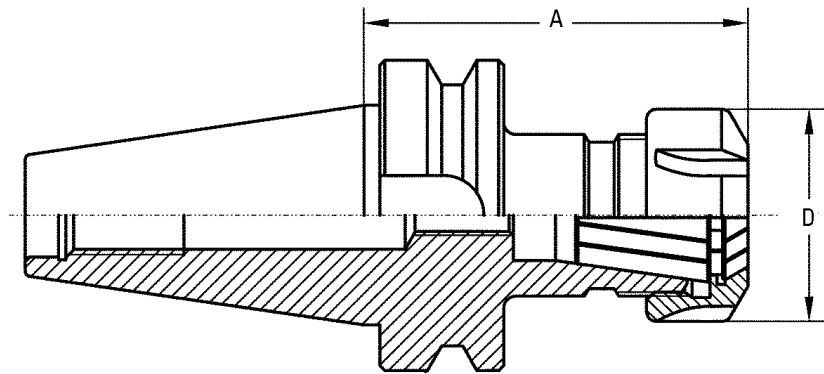
- gehärtet und geschliffen
- für doppelt geschlitzte Spannzangen
- feingewuchtet
- auch Linksausführung lieferbar

Lieferumfang: ohne Spannzange, mit kugellagerter Spannmutter und Anzugsbolzen für entsprechenden Maschinentyp

Collet chuck
taper size MAS BT
with groove and chamfer

- hardened and grinded
- for double slotted collets
- balanced
- deliverable in anti-clockwise rotation

Delivery condition: without collet, included locknut and according pull stud



Steilkegelgröße Taper size	Nenngröße Nominal size	Spannbereich Clamping range	A	D	Artikel-Nummer Order Number
BT 20 (SHODA Type)	ER 20	2 – 13	45	35	SPZ.20BT04520ERR
	ER 25	3 – 16	45	42	SPZ.20BT04525ERR
BT 30	ER 25	3 – 16	60	42	SPZ.30BT06025ERR
	ER 32	3 – 20	60	50	SPZ.30BT06032ERR
	ER 40	3 – 26	70	63	SPZ.30BT07040ERR
BT 35	ER 25	3 – 16	65	42	SPZ.35BT06525ERR
	ER 32	3 – 20	65	50	SPZ.35BT06532ERR
	ER 40	3 – 26	70	63	SPZ.35BT07040ERR
BT 40	ER 25	3 – 16	65	42	SPZ.40BT06525ERR
	ER 32	3 – 20	65	50	SPZ.40BT06532ERR
	ER 40	3 – 26	70	63	SPZ.40BT07040ERR

Spannzangenfutter
Steilkegelausführung MAS BT
mit innenliegender Spannmutter
für Spannzangen nach DIN 6499

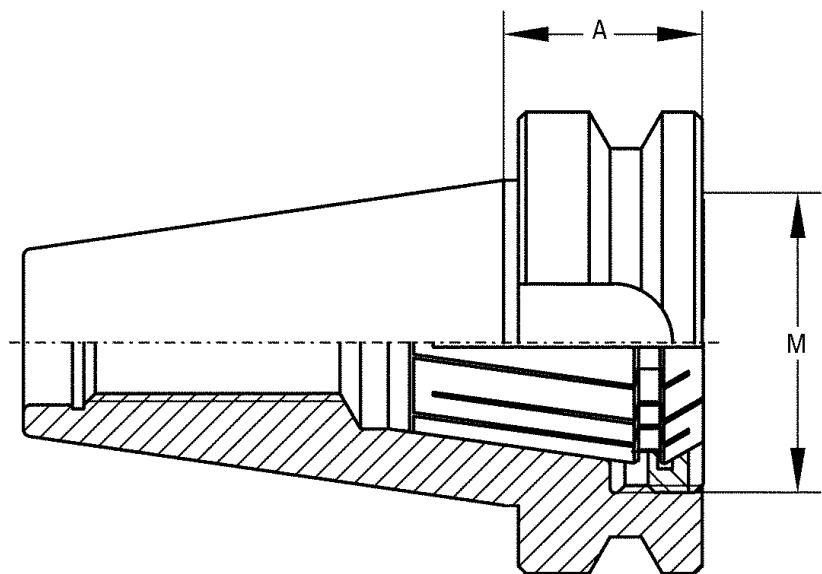
- gehärtet und geschliffen
- für doppelt geschlitzte Spannzangen
- feingewuchtet
- auch Linksausführung lieferbar

Lieferumfang: ohne Spannzange, mit kugellagerter Spannmutter und Anzugsbolzen für entsprechenden Maschinentyp

Collet chuck
taper size MAS BT
with inside clamping nut
for collets after DIN 6499

- hardened and grinded
- for double slotted collets
- balanced
- deliverable in anti-clockwise rotation

Delivery condition: without collet, included locknut and according pull stud



07_08_2007

Steilkegelgröße Taper size	Nenngröße Nominal size	Spannbereich Clamping range	A	M	Artikel-Nummer Order Number
30	ER 16	1 – 10	22	M 24 x 1	SPZ.30BT02216ERI
	ER 25	1 – 16	22	M 32 x 1,5	SPZ.30BT02225ERI
35	ER 16	1 – 10	27	M 24 x 1	SPZ.35BT02716ERI
	ER 25	1 – 16	27	M 32 x 1,5	SPZ.35BT02725ERI
	ER 32	3 – 20	27	M 40 x 1,5	SPZ.35BT02732ERI
40	ER 16	1 – 10	27	M 24 x 1	SPZ.40BT02716ERI
	ER 25	1 – 16	27	M 32 x 1,5	SPZ.40BT02725ERI
	ER 32	3 – 20	27	M 40 x 1,5	SPZ.40BT02732ERI

Fräsdorn
Steilkegelausführung MAS BT
mit Nuten und Kerben
zur Aufnahme von Bohrungswerkzeugen

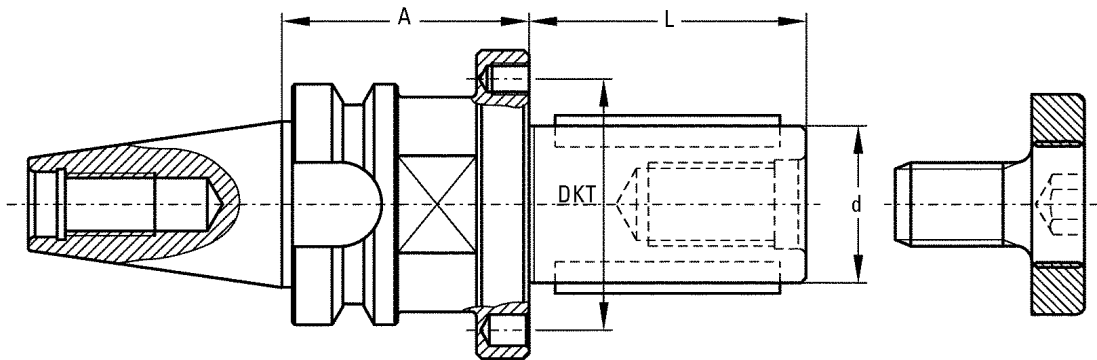
- gehärtet und geschliffen
- feingewuchtet
- Verdrehsicherung

Lieferumfang: mit Fräseranzugschraube und Anzugsbolzen für entsprechenden Maschinentyp

Milling arbor
taper size MAS BT
with groove and chamfer
for boring tools

- hardened and grinded
- balanced
- locking piston

Delivery condition: with cruciform screws and according pull stud



07_08_2007

Steilkegelgröße taper size	d	A	L	DTK	DKN	Artikel-Nummer order number
BT 30	20	42	55	32	6 x 1,5	FD.30BT04205520
	30	42	55	48	8 x 2	FD.30BT04205530
	30	42	80	48	8 x 2	FD.30BT04208030
BT 35	20	42	55	32	6 x 1,5	FD.35BT04205520
	30	42	55	48	8 x 2	FD.35BT04205530
	30	42	80	48	8 x 2	FD.35BT04208030
BT 40	20	42	55	32	6 x 1,5	FD.40BT04205520
	30	42	55	48	8 x 2	FD.40BT04205530
	30	42	80	48	8 x 2	FD.40BT04208030

Standardausführung mit Mitnehmer und Gewindebohrung
Doppelpassfedernut auf Anfrage

Spannzangenfutter
Steilkegelausführung MAS BT
ohne Nuten und Kerben
für Spannzangen nach DIN 6499

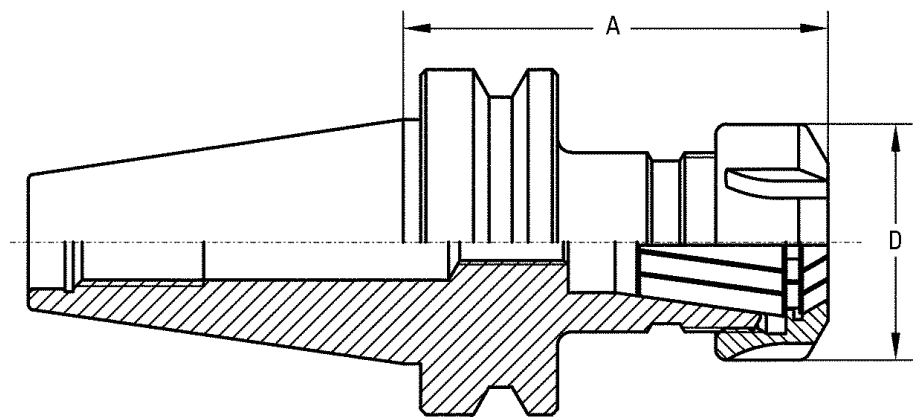
- gehärtet und geschliffen
- für doppelt geschlitzte Spannzangen
- feingewuchtet
- auch Linksausführung lieferbar

Lieferumfang: ohne Spannzange, mit kugellagerter Spannmutter und Anzugsbolzen für entsprechenden Maschinentyp

Collet chuck
taper size MAS BT
without groove and chamfer (dogs)
for collets after DIN 6499

- hardened and grinded
- for double slotted collets
- balanced
- deliverable in anti-clockwise rotation

Delivery condition: without collet, included locknut and according pull stud



07_08_2007

Steilkegelgröße taper size	Nenngröße nominal size	Spannbereich clamping range	A	D	Artikel-Nummer order number
BT 30	ER 25	3 – 16	60	42	SPZ.30BTW06025ERR
	ER 32	3 – 20	60	50	SPZ.30BTW06032ERR
	ER 40	3 – 26	70	63	SPZ.30BTW07040ERR
BT 35	ER 25	3 – 16	65	42	SPZ.35BTW06525ERR
	ER 32	3 – 20	65	50	SPZ.35BTW06532ERR
	ER 40	3 – 26	70	63	SPZ.35BTW07040ERR
BT 40	ER 25	3 – 16	65	42	SPZ.40BTW06525ERR
	ER 32	3 – 20	65	50	SPZ.40BTW06532ERR
	ER 40	3 – 26	70	63	SPZ.40BTW07040ERR

Fräsdorn
mit Kegel-Hohlschaft V DIN 69893-6 Form F
zur Aufnahme von Bohrungswerkzeugen

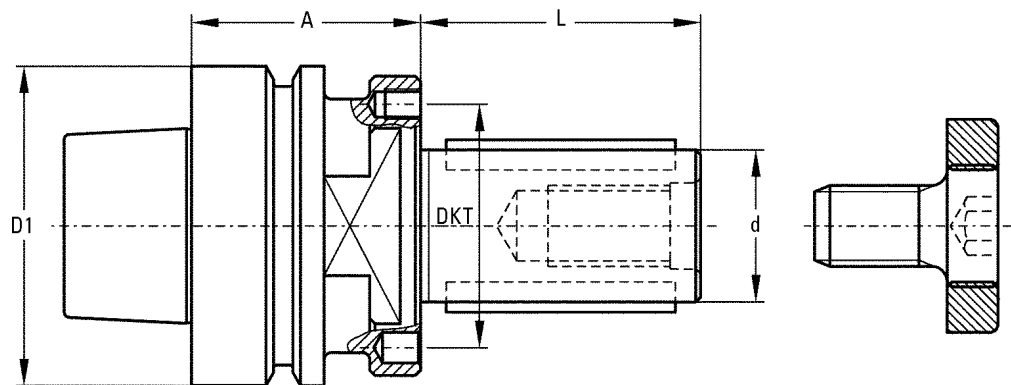
- gehärtet und geschliffen
- feingewuchtet
- Verdrehsicherung

Lieferumfang: mit Fräseranzugschraube

Milling arbor
taper size V DIN 69893-6 Form F
for boring tools

- hardened and grinded
- balanced
- locking piston

Delivery condition: with cruciform screws



07_08_2007

Steilkegelgröße taper size	d	A	L	DTK	DKN	Artikel-Nummer order number
HSK 50	20	50	70	32	6x1,5	FD.HSK50F05007020
	30	50	80	48	8x2	FD.HSK50F05008030
HSK 63	20	80	40	32	6x1,5	FD.HSK63F08004020
	20	80	55	32	6x1,5	FD.HSK63F08005520
	20	80	70	32	6x1,5	FD.HSK63F08007020
	20	45	70	32	6x1,5	FD.HSK63F04507020
	30	80	25	48	8x2	FD.HSK63F08002530
	30	80	40	48	8x2	FD.HSK63F08004030
	30	80	80	48	8x2	FD.HSK63F08008030
	30	45	80	48	8x2	FD.HSK63F04508030

Standardausführung mit Mitnehmer und Gewindebohrung
Doppelpassfedernut auf Anfrage

Spannzangenfutter

mit Kegel-Hohlschaft V DIN 69893-6 Form F
für Spannzangen nach DIN 6388 A, B, E und
DIN 6499

- gehärtet und geschliffen
- für doppelt geschlitzte Spannzangen
- feingewuchtet
- auch Linksausführung lieferbar

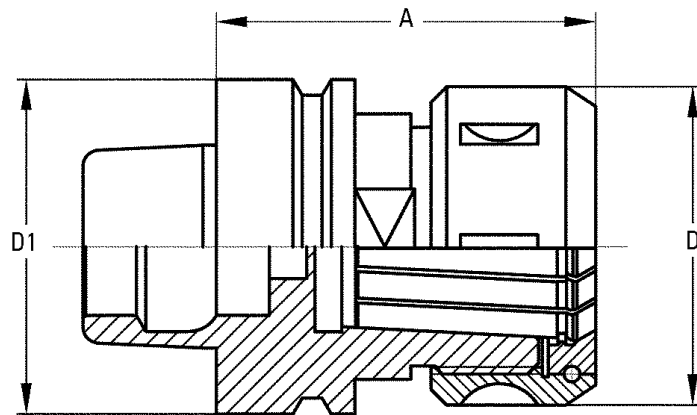
Lieferumfang: ohne Spannzange, mit kugelgelagerter Spannmutter

Collet Chuck

taper size V DIN 69893-6 Form F
for collets after DIN 6388 A, B, E and DIN 6499

- hardened and grinded
- for double slotted collets
- balanced
- deliverable in anti-clockwise rotation

Delivery condition: without collet, included nut



07_08_2007

D1	Nenngröße nominal size	Spannbereich clamping range	A	D	Artikel-Nummer order number
HSK 50	ER 40	2 – 26	76	63	SPZ.HSK50F07640ERR
	OZ 25	2 – 25	76	60	SPZ.HSK50F07625OZR
HSK 63	ER 32	2 – 20	70	50	SPZ.HSK63F07032ERR
	ER 40	2 – 26	76	63	SPZ.HSK63F07640ERR
	OZ 25	2 – 25	76	60	SPZ.HSK63F07625OZR
	OZ 25	2 – 25	115	60	SPZ.HSK63F11525OZR

Linksgewindeausführung jeweils Mehrpreis · *Left hand rotation each more*

Spannzangenfutter
mit Kegel-Hohlschaft V DIN 69893-6 Form F
mit innenliegender Spannmutter
für Spannzangen nach DIN 6499 u. DIN 6388

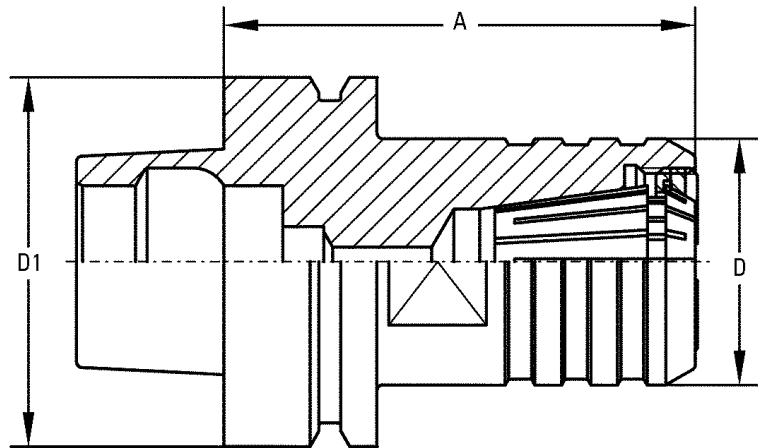
- gehärtet und geschliffen
- für doppelt geschlitzte Spannzangen
- feingewuchtet
- auch Linksausführung lieferbar

Lieferumfang: ohne Spannzange, mit Spannmutter

Collet chuck
taper size V DIN 69893-6 Form F
with inside clamping nut
for collets after DIN 6499 and DIN 6388

- hardened and grinded
- for double slotted collets
- balanced
- deliverable in anti-clockwise rotation

Delivery condition: without collet, included nut



D1	Nenngröße nominal size	Spannbereich clamping range	A	D	Artikel-Nummer order number
HSK 63	ER 32	2 – 20	60	50	SPZ.HSK63F06032ERI
	ER 40	2 – 26	65	63	SPZ.HSK63F06540ERI
	OZ 25	2 – 25	76	60	SPZ.HSK63F07525OZI

Linksgewindeausführung jeweils Mehrpreis · *Left hand rotation each more*
Spannmutter und Spannschlüssel siehe Seite 35 und 37 · *nut and spanner look on page 35 and 37*

Fräsdorn
Kegel-Hohlschaft HSK- E40,
Ausführung Alberti - Polar
zur Aufnahme von Bohrungs Werkzeugen

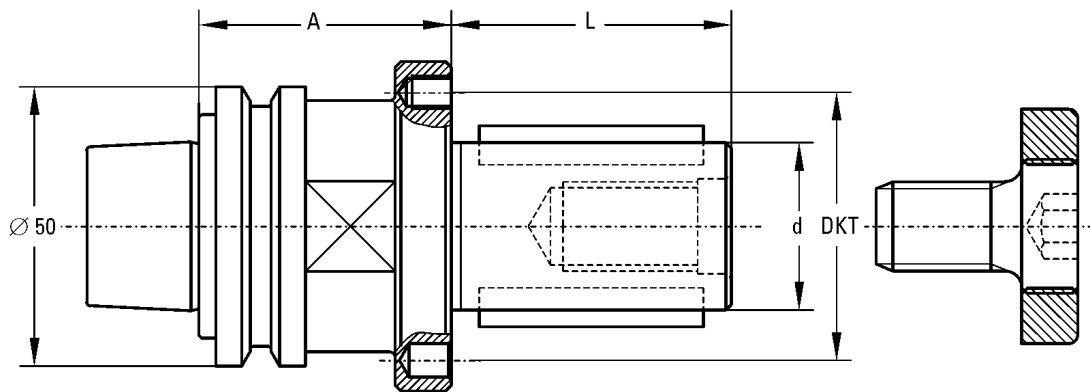
- gehärtet und geschliffen
- feingewuchtet
- Verdrehsicherung

Lieferumfang: mit Fräseranzugschraube

Milling arbor
taper size HSK-E 40,
Type Alberti - Polar
for boring tools

- hardened and grinded
- balanced
- locking piston

Delivery condition: with cruciform screws



07_08_2007

Steilkegelgröße taper size	d	A	L	DTK	DKN	Artikel-Nummer order number
HSK-E40	20	45	50	32	6 x 1,5	FD.HSK40ALB04505020
	20	45	70	32	6 x 1,5	FD.HSK40ALB04507020
	30	45	50	48	8 x 2	FD.HSK40ALB04505030
	30	45	80	48	8 x 2	FD.HSK40ALB04508030

Standardausführung mit Mitnehmer und Gewindebohrung
Doppelpassfedernut auf Anfrage

Spannzangenfutter

**Kegel-Hohlschaft HSK-E 40,
Ausführung Alberti - Polar
für Spannzangen nach DIN 6388 A, B, E und
DIN 6499**

- gehärtet und geschliffen
- für doppelt geschlitzte Spannzangen
- feingewuchtet
- auch Linksausführung lieferbar

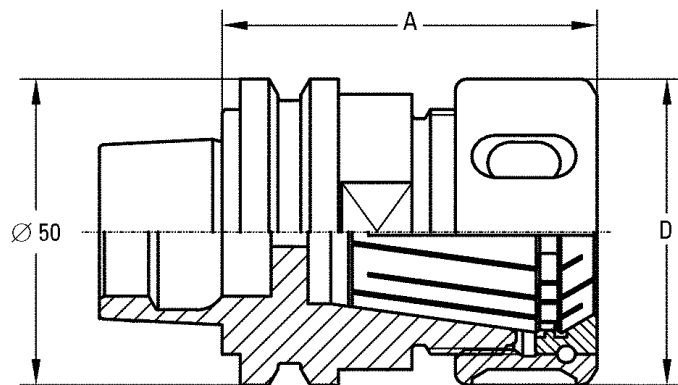
Lieferumfang: ohne Spannzange, mit kugelgelagerter Spannmutter

Collet chuck

**taper size HSK-E 40, T
ype Alberti - Polar
for collets after DIN 6388 A, B, E and
DIN 6499**

- hardened and grinded
- for double slotted collets
- balanced
- deliverable in anti-clockwise rotation

Delivery condition: without collet, included nut



D1	Nenngröße nominal size	Spannbereich clamping range	A	D	Artikel-Nummer order number
HSK-E40	ER 32	2 – 20	60	50	SPZ.HSK40ALB06032ERR
	ER 40	2 – 26	65	63	SPZ.HSK40ALB06540ERR
	OZ 25	2 – 25	70	60	SPZ.HSK40ALB07025OZR

Linksgewindeausführung jeweils Mehrpreis
Left hand rotation each more

Spannzangenfutter

**Kegel-Hohlschaft HSK-E 40,
Ausführung Alberti - Polar
mit innenliegender Spannmutter
für Spannzangen nach DIN 6499 u. DIN 6388**

- gehärtet und geschliffen
- für doppelt geschlitzte Spannzangen
- feingewuchtet
- auch Linksausführung lieferbar

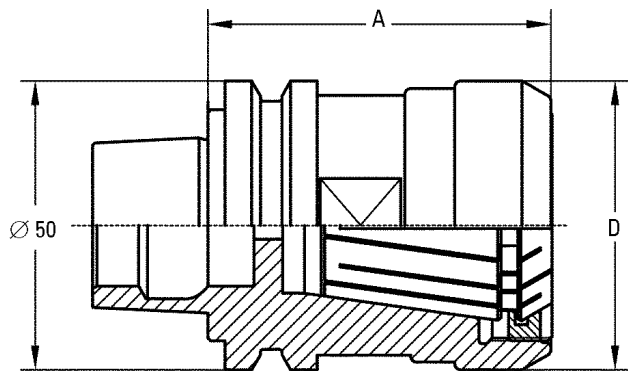
Lieferumfang: ohne Spannzange, mit Spannmutter

Collet chuck

**taper size HSK-E 40, Type Alberti - Polar
with inside clamping nut
for collets after DIN 6499 and DIN 6388**

- hardened and grinded
- for double slotted collets
- balanced
- deliverable in anti-clockwise rotation

Delivery condition: without collet, included nut



07_08_2007

D1	Nenngröße nominal size	Spannbereich clamping range	A	D	Artikel-Nummer order number
HSK-E40	ER 32	2 – 20	60	50	SPZ.HSK40ALB06032ERI
	OZ 25	2 – 25	70	63	SPZ.HSK40ALB07025OZI

Linksgewindeausführung jeweils Mehrpreis · *Left hand rotation each more*
Spannmutter und Spanschlüssel siehe Seite 35 und 37 · *nut and spanner look on page 35 and 37*

Spannzangenfutter
mit Kegel-Hohlschaft V DIN 69893-5 Form E
für Spannzangen nach DIN 6499

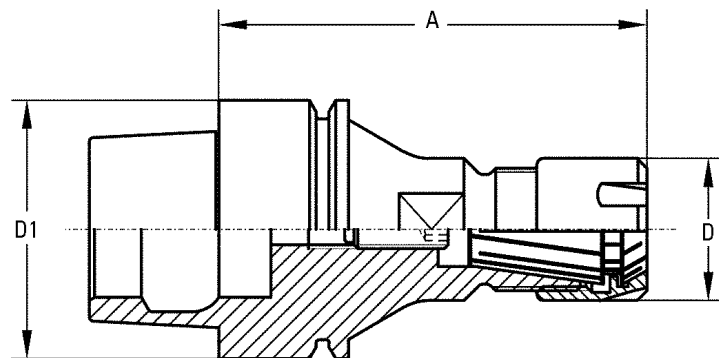
- gehärtet und geschliffen
- für doppelt geschlitzte Spannzangen
- feingewuchtet
- auch Linksausführung lieferbar

Lieferumfang: ohne Spannzange, mit Spannmutter

Collet chuck
taper size V DIN 69893-5 Form E
for collets after DIN 6499

- hardened and grinded
- for double slotted collets
- balanced
- deliverable in anti-clockwise rotation

Delivery condition: without collet, included nut



07_08_2007

D1	Nenngröße nominal size	Spannbereich clamping range	A	D	Artikel-Nummer order number
HSK 25	ER 16*	1 – 10	40	22	SPZ.HSK25E04016ERR
HSK 40	ER 11*	1 – 6	45	16	SPZ.HSK40E04511ERR
	ER 11*	1 – 6	70	16	SPZ.HSK40E07011ERR
	ER 16*	1 – 10	50	22	SPZ.HSK40E05016ERR
	ER 16*	1 – 10	80	22	SPZ.HSK40E08016ERR
	ER 20*	1 – 13	65	28	SPZ.HSK40E06520ERR
	ER 25*	1 – 16	80	35	SPZ.HSK40E08025ERR
HSK 50	ER 11*	1 – 6	50	16	SPZ.HSK50E05011ERR
	ER 11*	1 – 6	90	16	SPZ.HSK50E09011ERR
	ER 16*	1 – 10	50	22	SPZ.HSK50E05016ERR
	ER 16*	1 – 10	90	22	SPZ.HSK50E09016ERR
	ER 20*	2 – 13	60	28	SPZ.HSK50E06020ERR
	ER 25	1 – 16	80	42	SPZ.HSK50E08025ERR
	ER 32	2 – 20	100	50	SPZ.HSK50E10032ERR
HSK 63	ER 32	2 – 20	65	50	SPZ.HSK63E06532ERR
	ER 40	2 – 26	75	63	SPZ.HSK63E07540ERR

* Spannmutter Mini

Spannzangenfutter
mit Kegel-Hohlschaft V DIN 69893-5 Form E
mit innenliegender Spannmutter
für Spannzangen nach DIN 6499

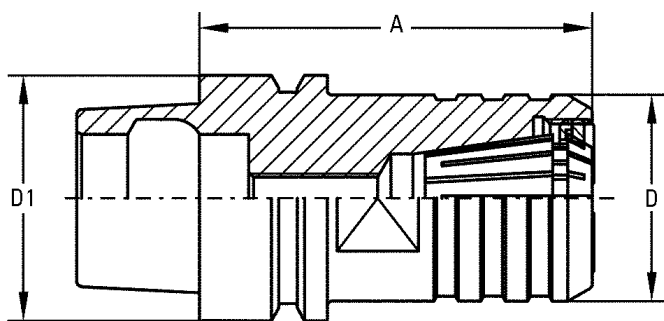
- gehärtet und geschliffen
- für doppelt geschlitzte Spannzangen
- feingewuchtet
- auch Linksausführung lieferbar

Lieferumfang: ohne Spannzange, mit Spannmutter

Collet chuck
taper size V DIN 69893-5 Form E
with inside clamping nut
for collets after DIN 6499

- hardened and grinded
- for double slotted collets
- balanced
- deliverable in anti-clockwise rotation

Delivery condition: without collet, included nut



D1	Nenngröße nominal size	Spannbereich clamping range	A	D	Artikel-Nummer order number
HSK 25	ER 16	1 – 10	40	29	SPZ.HSK25E04016ERI
	ER 20	1 – 13	60	35	SPZ.HSK32E06020ERI
HSK 32	ER 16	1 – 10	60	32	SPZ.HSK32E06016ERI
	ER 20	1 – 13	60	35	SPZ.HSK32E06020ERI
HSK 40	ER 20	1 – 13	65	35	SPZ.HSK40E06520ERI
	ER 25	1 – 16	80	42	SPZ.HSK40E08025ERI
HSK 50	ER 16	1 – 10	100	32	SPZ.HSK50E10016ERI
	ER 20	1 – 13	70	35	SPZ.HSK50E07020ERI
	ER 25	1 – 16	80	42	SPZ.HSK50E08025ERI
	ER 32	2 – 20	100	50	SPZ.HSK50E10032ERI
HSK 63	ER 32	2 – 20	65	50	SPZ.HSK63E06532ERI
	ER 40	2 – 26	70	63	SPZ.HSK63E07040ERI

Linksgewindeausführung jeweils Mehrpreis · *Left hand rotation each more*
Spannmutter und Spannschlüssel siehe Seite 35 und 37 · *nut and spanner look on page 35 and 37*

Fräsdorn mit Kegel-Hohlschaft Weinig-Ausführung zur Aufnahme von Bohrungs Werkzeugen

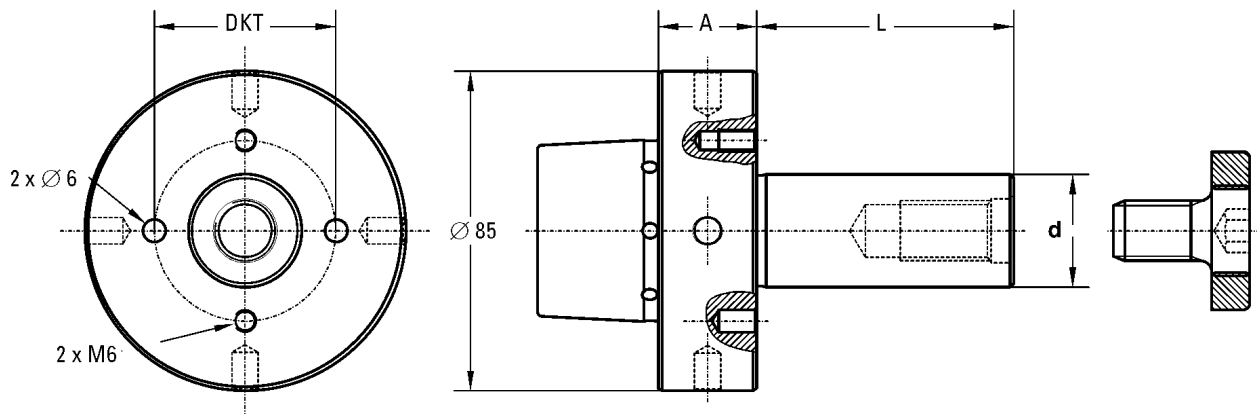
- gehärtet und geschliffen
- feingewuchtet
- Verdrehsicherung

Lieferumfang: mit Fräseranzugschraube

Milling arbor taper size for Weinig machine for boring tools

- hardened and grinded
- balanced
- locking piston

Delivery condition: with cruciform screws



07_08_2007

Steilkegelgröße taper size	d	A	L	DTK	Artikel-Nummer order number
HSK 63 WE	20	26	70	32	FD.HSK63WE02607020
	30	26	40	48	FD.HSK63WE02604030
	30	26	50	48	FD.HSK63WE02605030
	30	26	80	48	FD.HSK63WE02608030
	30	26	100	48	FD.HSK63WE02610030
	30	26	120	48	FD.HSK63WE02612030
	30	26	130	48	FD.HSK63WE02613030
	30	26	140	48	FD.HSK63WE02614030
	30	26	180	48	FD.HSK63WE02618030
	40	26	50	58	FD.HSK63WE02605040
	40	26	80	58	FD.HSK63WE02608040
	40	26	100	58	FD.HSK63WE02610040
	40	26	120	58	FD.HSK63WE02612040
	40	26	130	58	FD.HSK63WE02613040
	40	26	140	58	FD.HSK63WE02614040
	40	26	180	58	FD.HSK63WE02618040
40	26	240	58	FD.HSK63WE02624040	

Standardausführung mit Mitnehmer und Gewindebohrung
Doppelpassfedernut auf Anfrage

Fräsdorn
mit Kegel-Hohlschaft Celaschi Ausführung
zur Aufnahme von Bohrungswerkzeugen

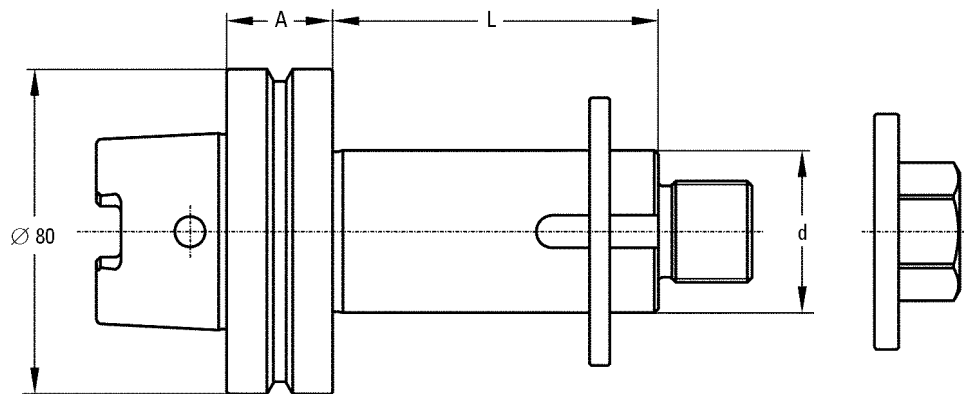
- gehärtet und geschliffen
- feingewuchtet
- Verdrehsicherung

Lieferumfang: mit Zwischenring und Anzugmutter

Milling arbor
taper size for Celaschi machine
for boring tools

- hardened and grinded
- balanced
- locking piston

Delivery condition: locking kit included



07_08_2007

Steilkegelgröße taper size	d	A	L	Artikel-Nummer order number
HSK 63 A	30	26	40	FD.HSK63ACE02604030
	30	26	55	FD.HSK63ACE02605530
	30	26	80	FD.HSK63ACE02608030
	40	26	40	FD.HSK63ACE02604040
	40	26	55	FD.HSK63ACE02605540
	40	26	80	FD.HSK63ACE02608040

NC Bohrfutter
mit Kegel-Hohlschaft V DIN 69893-6 Form F
ohne Innenkühlung
für Rechts- und Linkslauf

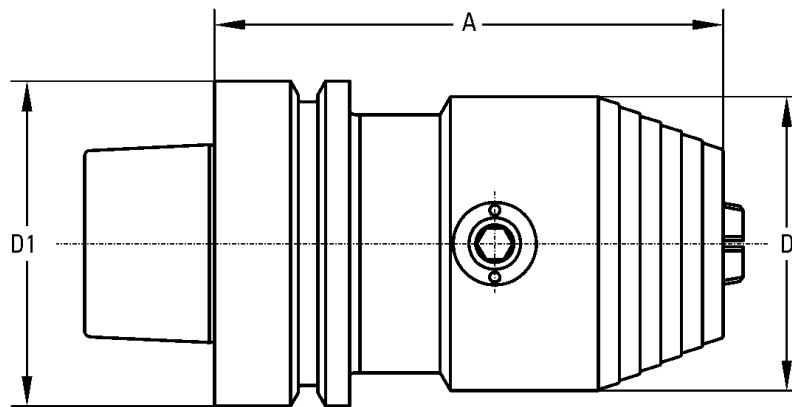
- gehärtet und geschliffen
- feingewuchtet
- stufenlos verstellbarer Spannbereich

Lieferumfang: mit Bedienungsschlüssel zum Spannen und Lösen der Werkzeuge

Drill Chuck
taper size V DIN 69893-6 Form F
without inside coolant
for clockwise and anti-clockwise rotation

- hardened and grinded
- balanced
- continuously adjustable clamping range

Delivery condition: included Allan key



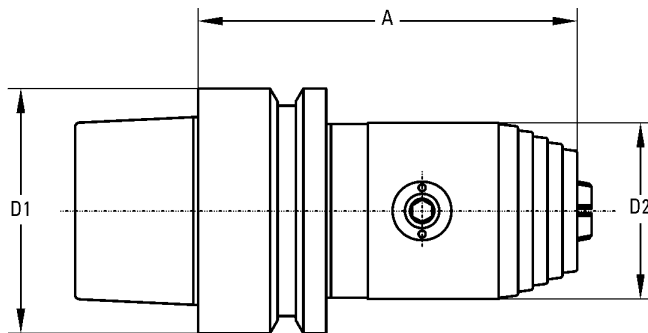
07_08_2007

D1	Spannbereich clamping range	A	D	Artikel-Nummer order number
HSK F 50	0,5 – 8	77	36	BOF.HSK50F07708
HSK F 63	1 – 13	98	50	BOF.HSK63F09813
	3 – 16	98	57	BOF.HSK63F09816

NC Bohrfutter
mit Kegel-Hohlschaft V DIN 69893-5 Form E
ohne Innenkühlung
für Rechts- und Linkslauf

- gehärtet und geschliffen
- feingewuchtet
- stufenlos verstellbarer Spannbereich

Lieferumfang: mit Bedienungsschlüssel zum Spannen und Lösen der Werkzeuge



Drill Chuck
taper size V DIN 69893-5 Form E
without inside coolant
for clockwise and anti-clockwise rotation

- hardened and grinded
- balanced
- continuously adjustable clamping range

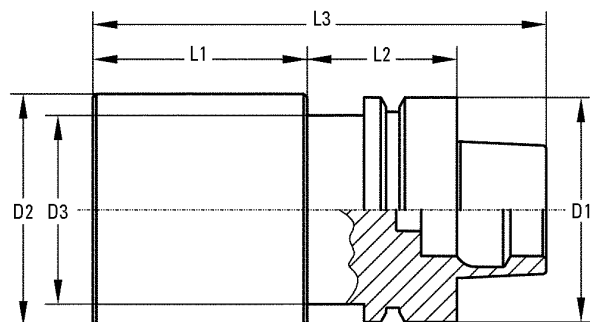
Delivery condition: with cruciform screws and according pull stud

D1	Spannbereich clamping range	A	D	Artikel-Nummer order number
HSK E 40	0,5 – 8	77	36	BOF.HSK40E07708
HSK E 50	0,5 – 8	77	36	BOF.HSK50E07708
HSK E 63	1 – 13 3 – 16	98 98	50 57	BOF.HSK63E09813 BOF.HSK63E09816

Rohlinge HSK-F
mit Kegel-Hohlschaft DIN 69893-6

Blanks HSK-F
taper size DIN 69893-6

- Kegel-Hohlschaft gehärtet und geschliffen
- taper hardened and grinded

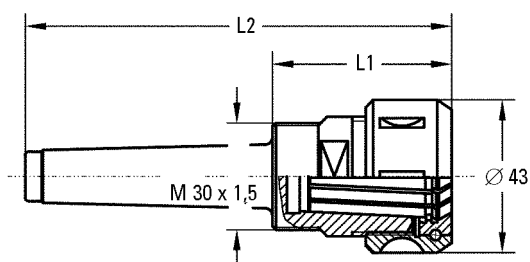


D1	D2	D3	L1	L2	L3	Artikel-Nummer order number
HSK F 63	50	–	165	26	216	ROH.HSK63F00016550
HSK F 63	50	–	250	26	301	ROH.HSK63F00025050
HSK F 63	90	53	150	42	217	ROH.HSK63F04215090

Spannzangenfutter mit Zylinderschaft oder Morsekonusschaft MK 2 für Spannzangen nach DIN 6388

- gehärtet und geschliffen
- für doppelt geschlitzte Spannzangen
- feingewuchtet
- auch Linksausführung lieferbar

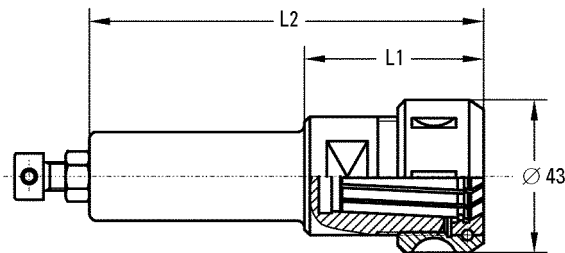
Lieferumfang: ohne Spannzange, mit kugelgelagerter Spannmutter und Hakenschlüssel



Collet chuck with cylindrical shank or Morse taper MK 2 for collets DIN 6388

- hardened and grinded
- for double slotted collets
- balanced
- deliverable in anti-clockwise rotation

Delivery condition: without collet, included locknut and according spanner



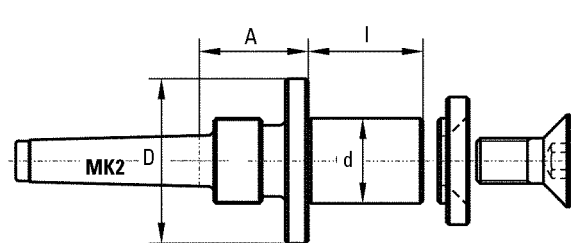
Schaftgröße shank size	Nenngröße nominal size	Spannbereich clamping range	L1	L2	Artikel-Nummer order number
MK 2	OZ 16	2 – 16	50	119	SPZ.MK216OZR
Ø 16	OZ 16	2 – 16	50	95	SPZ.ZYL1616OZR
Ø 25	OZ 16	2 – 16	50	105	SPZ.ZYL2516OZR

07_08_2007

Fräsdorn mit Zylinderschaft oder Morsekonusschaft MK 2 für Bohrungswerkzeuge

- gehärtet und geschliffen
- Links- und Rechtslauf geeignet

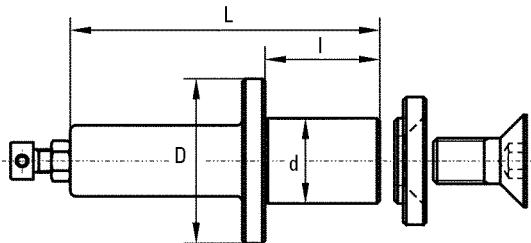
Lieferumfang: mit Spannschrauben und Deckscheibe



Milling arbor with cylindrical shank or Morse taper MK 2 for boring tools

- hardened and grinded
- clockwise and anti-clockwise

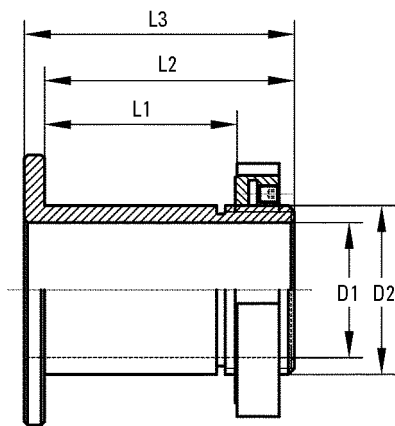
Delivery condition: included clamping screws and cover disk



Schaftgröße shank size	D	d	I	L	A	Artikel-Nummer order number
MK 2	50	20	55		30	FD.MK22055
MK 2	50	20	40		30	FD.MK22040
Ø 20 x 50	50	20	40	98		FD.ZYL202040
Ø 20 x 50	50	30	40	98		FD.ZYL203040
Ø 25 x 60	58	20	40	108		FD.ZYL252040
Ø 25 x 60	58	30	40	108		FD.ZYL253040

Spannbüchsen mit Sicherheitsklemmutter

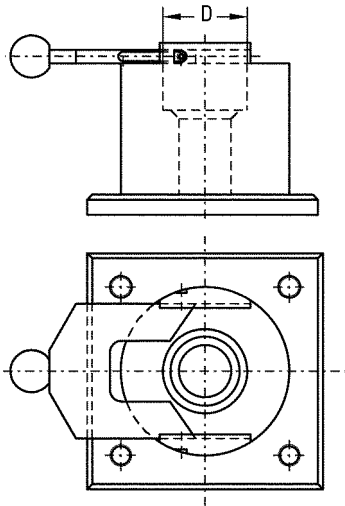
Threaded bushes with safety lock nut



Typ	L1	L2	L3	D1	D2	G	Artikel-Nr.
30 x 112	112	106	97	50	30	M 50 x 1,5	SPABU11230
35 x 112	112	106	97	50	35	M 50 x 1,5	SPABU11235
40 x 75	75	69	60	50	40	M 50 x 1,5	SPABU07540
40 x 90	90	84	75	50	40	M 50 x 1,5	SPABU09040
40 x 100	100	94	85	50	40	M 50 x 1,5	SPABU10040
40 x 125	125	119	110	50	40	M 50 x 1,5	SPABU12540
50 x 75	75	69	60	60	50	M 60 x 1,5	SPABU07550
50 x 90	90	84	75	60	50	M 60 x 1,5	SPABU09050
50 x 100	100	94	85	60	50	M 60 x 1,5	SPABU10050
50 x 125	125	119	110	60	50	M 60 x 1,5	SPABU12550

Montagevorrichtung zum sicheren Montieren und Einstellen von Schaftwerkzeugen in Spannzangenfuttern oder Bohrungswerkzeugen auf Fräsdornen

- leichtes und sicheres Spannen
- einfache Bedienung
- geringer Kraftaufwand



Mounting device for safe assemble to take on staff cutters in collet chuks or boring cutters on milling arbor

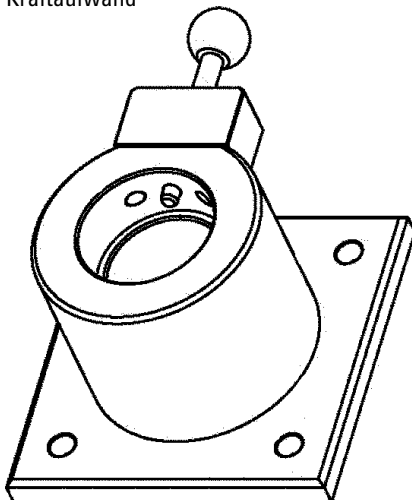
- easy and safety stretching
- ease of operation
- small expenditure of force

Nenngröße nominal size	D	Artikel-Nummer order number
HSK-F 50	50	MOHSK-F50
HSK-F 63	63	MOHSK-F63
SK 30	50	MOSK-30
SK 40	63,5	MOSK-40

07_08_2007

Montagevorrichtung für HSK-Weinig-Ausführung zum sicheren Montieren und Einstellen von Schaftwerkzeugen in Spannzangenfuttern oder Bohrungswerkzeugen auf Fräsdornen

- leichtes und sicheres Spannen
- einfache Bedienung
- geringer Kraftaufwand



Mounting device Type HSK-Weinig for safe assemble to take on staff cutters in collet chuks or boring cutters on milling arbor

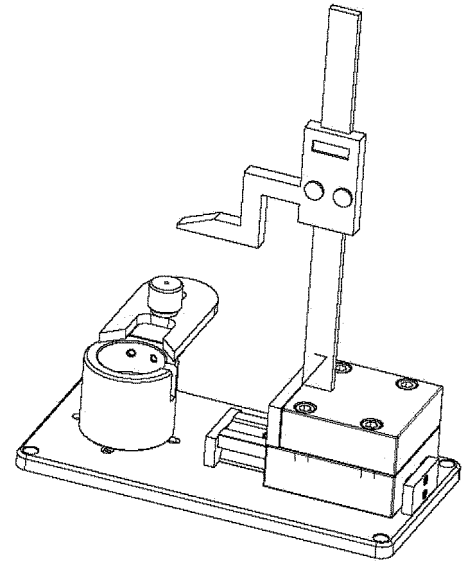
- easy and safety stretching
- ease of operation
- small expenditure of force

Nenngröße nominal size	D	Artikel-Nummer order number
HSK 63 WE	85	MOHSK-WE

Montage- u. Längenmessvorrichtung mit Digitalem Messsystem für HSK Werkzeugaufnahmen

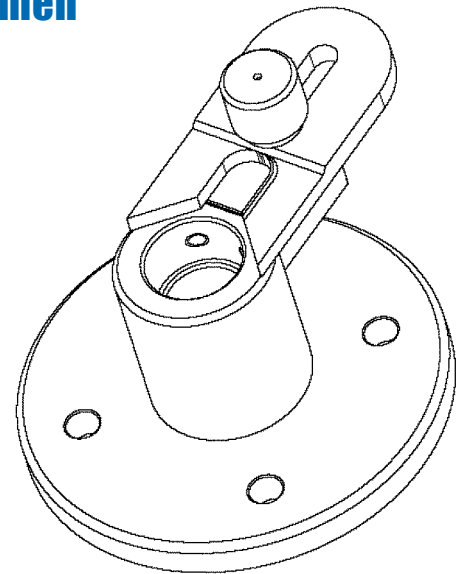
**Assembly fixture included digital gauge
for HSK toolings**

Nenngröße nominal size	D	Artikel-Nummer order number
HSK 32 E	32	DMOHSK-E32
HSK 40 E	40	DMOHSK-E40
HSK 50 E	50	DMOHSK-E50
HSK F63/E63	63	DMOHSK-E63/F63

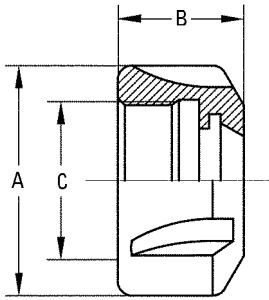


Montagevorrichtung für HSK Werkzeugaufnahmen Mounting device for HSK toolings

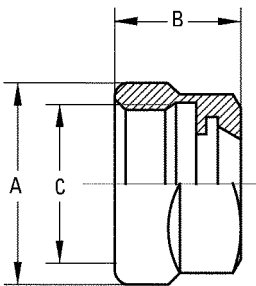
Nenngröße nominal size	D	Artikel-Nummer order number
HSK 32 E	32	MOHSK-E32
HSK 40 E	40	MOHSK-E40
HSK 50 E	50	MOHSK-E50
HSK F63/E63	63	MOHSK-E63/F63



Spannmuttern für Spannzangen DIN 6499 Typ ER/ESX Nuts for collets DIN 6499 Type ER/ESX



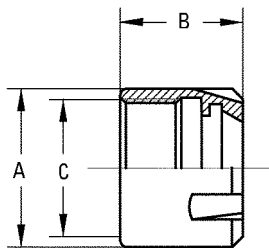
Typ	Artikel-Nr.	A	B	C
UM/ER 16	SPAMU16UMERPROF	32	17,5	M 22 x 1,5
UM/ER 20	SPAMU20UMERPROF	35	19	M 25 x 1,5
UM/ER 25	SPAMU25UMER	42	20	M 32 x 1,5
UM/ER 32	SPAMU32UMER	50	23	M 40 x 1,5
UM/ER 40	SPAMU40UMER	63	25	M 50 x 1,5
UM/ER 50	SPAMU50UMER	78	35,5	M 64 x 2



Typ	Artikel-Nr.	A	B	C
UM/ER 11 SW	SPAMU11UMERSW	19	11,3	M 14 x 0,75
UM/ER 16 SW	SPAMU16UMERSW	28	17,5	M 22 x 1,5
UM/ER 20 SW	SPAMU20UMERSW	34	19	M 25 x 1,5

07_08_2007

Mini-Spannmuttern für Spannzangen DIN 6499 Typ ER/ESX Mini nuts for collets DIN 6499 Type ER/ESX



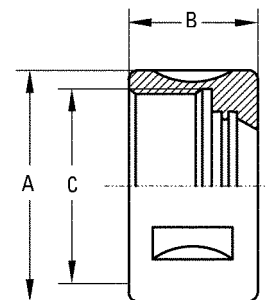
Typ	Artikel-Nr.	A	B	C
ER - 8 - M	SPAMU08ERM	12	10,8	M 10 x 0,75
ER - 11 - M	SPAMU11ERM	16	11,3	M 13 x 0,75
ER - 16 - M	SPAMU16ERM	22	17	M 19 x 1,0
ER - 20 - M	SPAMU20ERM	28	19	M 24 x 1,0
ER - 25 - M	SPAMU25ERM	35	20	M 30 x 1,0

Spannmuttern für Spannzangen DIN 6388 (ohne Kugellager)

Nuts for collets DIN 6388

Typ (rechts, right)	Artikel-Nr.	A	B	C
OZ. 1809	SPAMU18090ZF	18	14	M 14 x 1
OZ. 1820	SPAMU18200ZF	26	19	M 20 x 1,5
OZ. 1821	SPAMU18210ZF	30	19	M 22 x 1,5
OZ. 1822	SPAMU18220ZF	35	20	M 27 x 1,5
OZ. 1823	SPAMU18230ZF	43	24	M 33 x 1,5
OZ. 1823-2	SPAMU1823-20ZF	43	24	M 30 x 1,5
OZ. 1824	SPAMU18240ZF	53	28	M 42 x 2
OZ. 1825	SPAMU18250ZF	60	30	M 48 x 2

Typ (links, left)	Artikel-Nr.	A	B	C
OZ. 1821 L	SPAMU18210ZFL	30	19	M 22 x 1,5
OZ. 1822 L	SPAMU18220ZFL	35	20	M 27 x 1,5
OZ. 1823 L	SPAMU18230ZFL	43	24	M 33 x 1,5
OZ. 1823-2 L	SPAMU1823-20ZFL	43	24	M 30 x 1,5
OZ. 1824 L	SPAMU18240ZFL	53	28	M 42 x 2
OZ. 1825 L	SPAMU18250ZFL	60	30	M 48 x 2

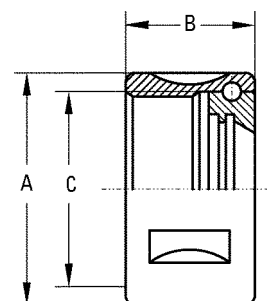


Kugellagerte-Spannmuttern für Spannzangen DIN 6388

Ball bearing nuts for collets DIN 6388

Typ (rechts, right)	Artikel-Nr.	A	B	C
OZ. 1823 K	SPAMU18230ZK	43	24	M 33 x 1,5
OZ. 1823-2 K	SPAMU1823-20ZK	43	24	M 30 x 1,5
OZ. 1824 K	SPAMU18240ZK	53	28	M 42 x 2
OZ. 1825 K	SPAMU18250ZK	60	30	M 48 x 2
OZ. 1826 K	SPAMU18260ZK	53	28	M 60 x 2,5
OZ. 1827 K	SPAMU18270ZK	60	30	M 68 x 2,5

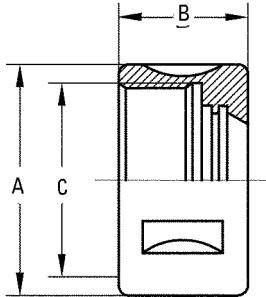
Typ (links, left)	Artikel-Nr.	A	B	C
OZ. 1823 KL	SPAMU18230ZKL	43	24	M 33 x 1,5
OZ. 1823-2 KL	SPAMU1823-20ZKL	43	24	M 30 x 1,5
OZ. 1824 KL	SPAMU18240ZKL	53	28	M 42 x 2
OZ. 1825 KL	SPAMU18250ZKL	60	30	M 48 x 2
OZ. 1826 KL	SPAMU18260ZKL	53	28	M 60 x 2,5
OZ. 1827 KL	SPAMU18270ZKL	60	30	M 68 x 2,5



07_08_2007

Feingewuchtete Ausführung auf Anfrage · *balanced type on request*

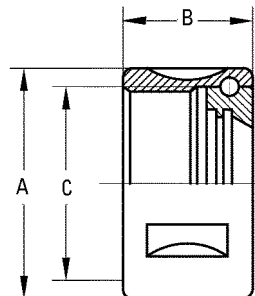
Spannmuttern für Spannzangen DIN 6499 Typ ER/ESX Nuts for collets DIN 6499 Type ER/ESX



Typ (rechts, right)	Artikel-Nr.	A	B	C
OZ - ER 16	SPAMU16OZER	32	17,5	M 22 x 1,5
OZ - ER 20	SPAMU20OZER	35	19	M 25 x 1,5
OZ - ER 25	SPAMU25OZER	42	20	M 32 x 1,5
OZ - ER 32	SPAMU32OZER	50	23	M 40 x 1,5
OZ - ER 40	SPAMU40OZER	63	25	M 50 x 1,5

Typ (links, left)	Artikel-Nr.	A	B	C
OZ - ER 16L	SPAMU16OZERL	32	17,5	M 22 x 1,5
OZ - ER 20L	SPAMU20OZERL	35	19	M 25 x 1,5
OZ - ER 25L	SPAMU25OZERL	42	20	M 32 x 1,5
OZ - ER 32L	SPAMU32OZERL	50	23	M 40 x 1,5
OZ - ER 40L	SPAMU40OZERL	63	25	M 50 x 1,5

Kugelgelagerte-Spannmuttern für Spannzangen DIN 6499 Typ ER/ESX Ball bearing nuts for collets DIN 6499 Type ER/ESX



Typ (rechts, right)	Artikel-Nr.	A	B	C
OZ - KM/ER 16	SPAMU16OZKMER	32	17,5	M 22 x 1,5
OZ - KM/ER 20	SPAMU20OZKMER	35	19	M 25 x 1,5
OZ - KM/ER 25	SPAMU25OZKMER	42	20	M 32 x 1,5
OZ - KM/ER 32	SPAMU32OZKMER	50	23	M 40 x 1,5
OZ - KM/ER 40	SPAMU40OZKMER	63	29	M 50 x 1,5

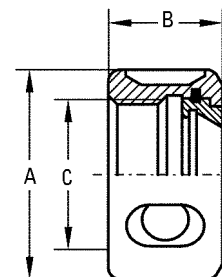
Typ (links, left)	Artikel-Nr.	A	B	C
OZ - KM/ER 16L	SPAMU16OZKMERL	32	17,5	M 22 x 1,5
OZ - KM/ER 20L	SPAMU20OZKMERL	35	19	M 25 x 1,5
OZ - KM/ER 25L	SPAMU25OZKMERL	42	20	M 32 x 1,5
OZ - KM/ER 32L	SPAMU32OZKMERL	50	23	M 40 x 1,5
OZ - KM/ER 40L	SPAMU40OZKMERL	63	29	M 50 x 1,5

Feingewuchtete Ausführung auf Anfrage · *balanced type on request*

Gleitringsgelagerte-Hochgeschwindigkeitsspannmuttern für Spannzangen DIN 6499 Typ ER/ESX

High speed friction bearing nuts for collets DIN 6499 Type ER/ESX

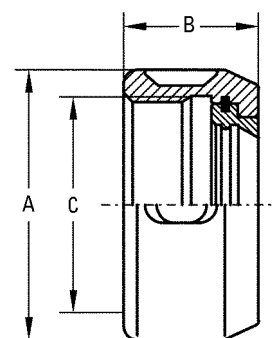
Typ	Artikel-Nr.	A	B	C
OZ - ER 16 GL	SPAMU16OZERGL	32	17,5	M 22 x 1,5
OZ - ER 20 GL	SPAMU20OZERGL	35	19	M 25 x 1,5
OZ - ER 25 GL	SPAMU25OZERGL	42	20	M 32 x 1,5
OZ - ER 32 GL	SPAMU32OZERGL	50	23	M 40 x 1,5
OZ - ER 40 GL	SPAMU40OZERGL	63	25	M 50 x 1,5



Gleitringsgelagerte Spannmutter für Spannzangen DIN 6388

Friction bearing nuts for collets DIN 6388

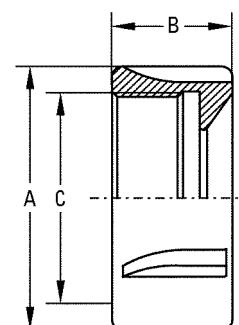
Typ	Artikel-Nr.	A	B	C
OZ. 1825 GL	SPAMU1825OZGL	60	30	M 48 x 2



Spannmutter für Spannzangen Typ ETS (ohne Kugellager)

Nuts for collets Type ETS

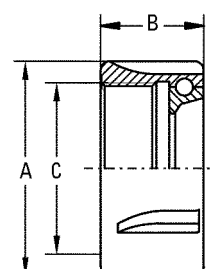
Typ	Artikel-Nr.	A	B	C
ETS 16	SPAMU16ETS	32	15	M 22 x 1,5
ETS 20	SPAMU20ETS	35	16,5	M 25 x 1,5
ETS 25	SPAMU25ETS	42	18,5	M 32 x 1,5
ETS 32	SPAMU32ETS	50	22	M 40 x 1,5
ETS 40	SPAMU40ETS	63	25	M 50 x 1,5



Kugellagerte Spannmutter für Spannzangen Typ ETS

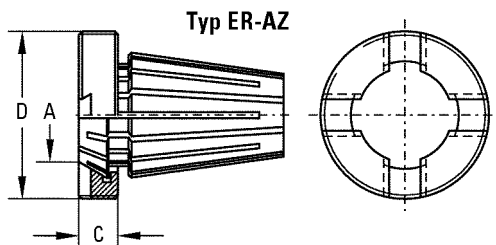
Ball bearing nuts for collets Type ETS

Typ	Artikel-Nr.	A	B	C
ETS 32 K	SPAMU32ETSK	50	24	M 40 x 1,5
ETS 40 K	SPAMU40ETSK	63	27	M 50 x 1,5



Spannmutter nach DIN 6499 und DIN 6388 mit Außengewinde extrem kurze Ausführung

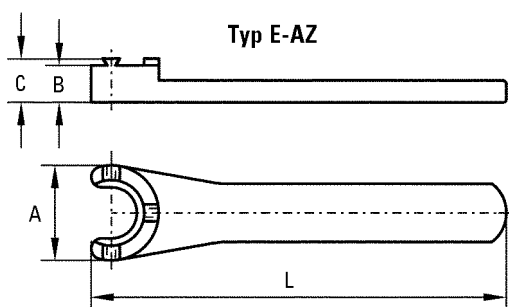
Nut with outside thread, for short chucks



Typ	Artikel-Nr.	A	C	D
ER 11 AZ	SPMU11ERAZ	∅ 8,5	4	M 18x1
ER 16 AZ	SPMU16ERAZ	∅ 12,5	6	M 24x1
ER 20 AZ	SPMU20ERAZ	∅ 15,5	6,5	M 28x1,5
ER 25 AZ	SPMU25ERAZ	∅ 20	7	M 32x1,5
ER 32 AZ	SPMU32ERAZ	∅ 27	7,5	M 40x1,5
ER 40 AZ	SPMU40ERAZ	∅ 33	10	M 50x1,5
OZ 25 AZ	SPMU25OZAZ	∅ 34	10	M 43x1,5

Spannschlüssel für Spannmutter Typ ER-AZ und OZ-AZ

Spanner for nut type ER-AZ and OZ-AZ

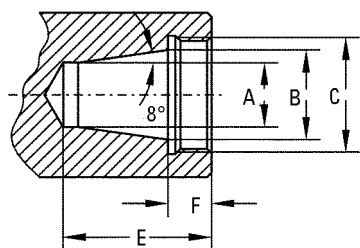


Typ	Artikel-Nr.	A	B	C	L
E 11 AZ	SCH11EAZ	∅ 16	10	12	150
E 16 AZ	SCH16EAZ	∅ 21	10	12	180
E 20 AZ	SCH20EAZ	∅ 26	10	12	180
E 25 AZ	SCH25EAZ	∅ 30	10	12	200
E 32 AZ	SCH32EAZ	∅ 37	9,5	12	215
E 40 AZ	SCH40EAZ	∅ 47	9,5	12	240
O 25 AZ	SCH25OAZ	∅ 40	9,5	12	215

07_08_2007

Dimensionierung der Spannzangenaufnahme an der Maschinenspindel

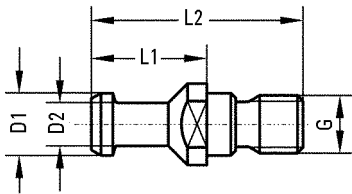
Design dimensions for collet locations on machining spindles



Typ	A	B	C	E	F
ER 11 AZ	7,5	11	M 18x1,0	23,5	6,5
ER 16 AZ	10,5	16	M 24x1,0	32	10
ER 20 AZ	13,5	20	M 28x1,5	37,5	11
ER 25 AZ	18	25	M 32x1,5	41	12
ER 32 AZ	23,5	32	M 40x1,5	46,5	12,5
ER 40 AZ	30,5	40	M 50x1,5	53	15
OZ 25 AZ	29,5	32,9	M 43x1,5	57	16

Anzugsbolzen nach DIN 69872-A

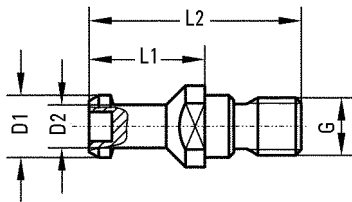
Pull studs after DIN 69872-A



Typ	Artikel-Nr.	G	D1	D2	L1	L2
SK 30	B030DIN69872A	M 12	13	9	24	44
SK 40	B040DIN69872A	M 16	19	14	26	54

Anzugsbolzen nach DIN 69872-A mit Chip-Bohrung

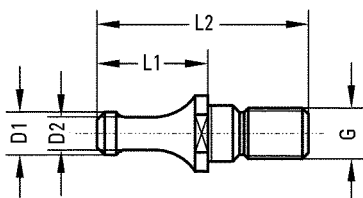
Pull studs after DIN 69872-A with chip-relief



Typ	Artikel-Nr.	G	D1	D2	L1	L2
SK 40	B040DIN69872CH	M 16	19	14	26	54

Anzugsbolzen SCM - Morbidelli SK 30 mit Verzahnung

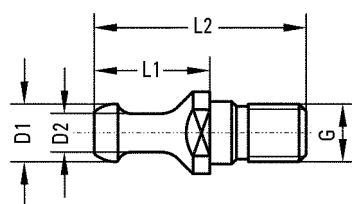
Pull studs for SCM - Morbidelli SK 30 with toothed wheel work



Typ	Artikel-Nr.	G	D1	D2	L1	L2
SK 30	B030SCMMOR10	M 10	8,5	6,5	22	42

Anzugsbolzen Biesse mit Rundkopf SK 30

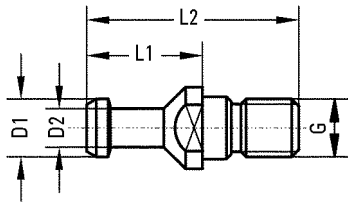
Pull studs after Biesse with button head SK 30



Typ	Artikel-Nr.	G	D1	D2	L1	L2
SK 30	B030BIERUN12	M 12	12	8	24	44

Anzugsbolzen Biesse - Morbidelli SK 30

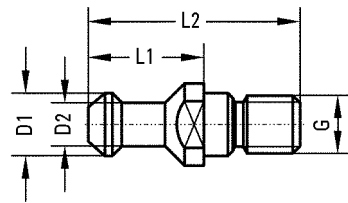
Pull studs Biesse - Morbidelli SK 30



Typ	Artikel-Nr.	G	D1	D2	L1	L2
SK 30	B030BIEMOR12	M 12	12	8	19	44

Anzugsbolzen Alberti SK 30

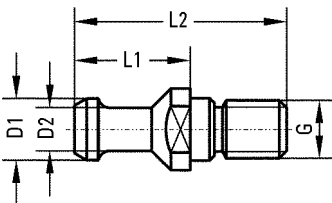
Pull studs Alberti SK 30



Typ	Artikel-Nr.	G	D1	D2	L1	L2
SK 30	B030AIBE12	M 12	13	9	24	44

Anzugsbolzen CMS SK 30

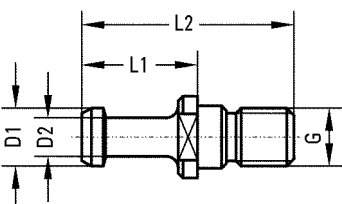
Pull studs CMS SK 30



Typ	Artikel-Nr.	G	D1	D2	L1	L2
SK 30	B030CMS12	M 12	12,8	9	24	44

Anzugsbolzen Esseteam SK 30

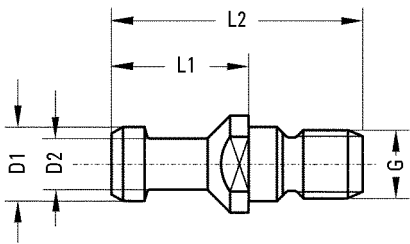
Pull studs Esseteam SK 30



Typ	Artikel-Nr.	G	D1	D2	L1	L2
SK 30	B030ESSET12	M 12	12	8	24	44

Anzugsbolzen nach MAS - BT - KOMO

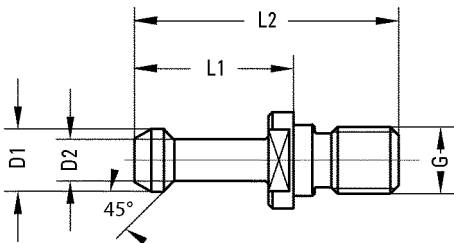
Pull studs after MAS - BT - KOMO



Typ	Artikel-Nr.	G	D1	D2	L1	L2
BT 30	B030BTKOMO	M 12	13	9	24	44

Anzugsbolzen nach MAS - BT/Typ 45°

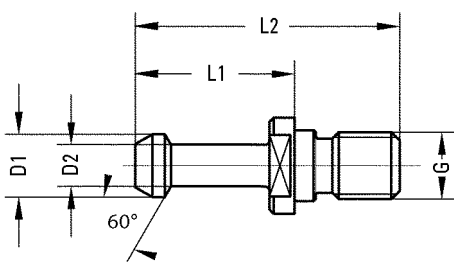
Pull studs after MAS - BT/Typ 45°



Typ	Artikel-Nr.	G	D1	D2	L1	L2
BT 30	B030BT45	M 12	11	7	23	43
BT 35	B035BT45	M 12	13	8,5	28	48
BT 40	B040BT45	M 16	15	10	35	60

Anzugsbolzen nach MAS - BT/Typ 60°

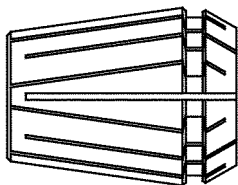
Pull studs after MAS - BT/Typ 60°



Typ	Artikel-Nr.	G	D1	D2	L1	L2
BT 30	B030BT60	M 12	11	7	23	43
BT 35	B035BT60	M 12	13	8,5	28	48
BT 40	B040BT60	M 16	15	10	35	60

Spannzangen DIN 6499 System Regofix

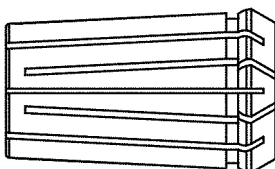
Collets after DIN 6499 system Regofix



Typ	Größe steigend 1,0 mm	Artikel-Nr.
426 E / ER 16	1 – 10 mm	SPAZ16DIN6499 001-010
428 E / ER 20	2 – 13 mm	SPAZ20DIN6499 002-013
430 E / ER 25	2 – 16 mm	SPAZ25DIN6499 002-016
470 E / ER 32	3 – 20 mm	SPAZ32DIN6499 003-020
472 E / ER 40	4 – 26 mm	SPAZ40DIN6499 004-026

Spannzangen DIN 6388 System OZ

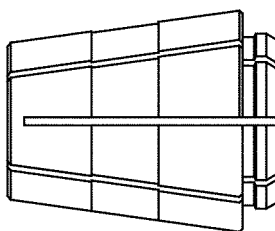
Collets after DIN 6388 system OZ



Typ	Größe steigend 0,5 mm	Artikel-Nr.
410 E / OZ 16	2 – 16 mm	SPAZ16DIN6388 001-016
415 E / OZ 16	2 – 16 mm	SPAZ16DIN6388 002-016
444 E / OZ 25	2 – 25 mm	SPAZ25DIN6388 001-025
462 E / OZ 25	2 – 25 mm	SPAZ25DIN6388 002-025
467 E / OZ 32	4 – 32 mm	SPAZ32DIN6388 004-032
450 E / OZ 32	4 – 32 mm	SPAZ32DIN6388 003-032

Spannzangen System ETS

Collets after system ETS

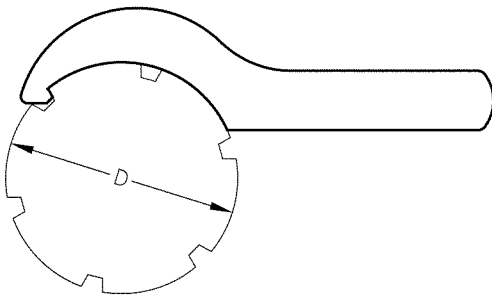


Typ	Größe steigend 1,0 mm	Artikel-Nr.
ET-SE 16	1 – 10 mm	SPAZ16ET-SE 001-010
ET-SE 20	2 – 13 mm	SPAZ20ET-SE 002-013
ET-SE 25	2 – 16 mm	SPAZ25ET-SE 002-016
ET-SE 32	3 – 20 mm	SPAZ32ET-SE 003-020
ET-SE 40	4 – 26 mm	SPAZ40ET-SE 004-026

Bestellbeispiel: ETS Spannzange Gr. 40 Durchmesser 8 „SPAZ40ET-SE 008“

Hakenschlüssel für Spannmuttern DIN 6388

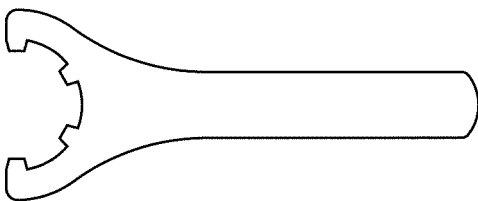
Spanner for nuts DIN 6388



Artikel-Nr.	D	SW
SCHDIN638818	18	18–16
SCHDIN638826	26	26–25
SCHDIN638830	30	30–28
SCHDIN638835	35	35–34
SCHDIN638843	43	43–40
SCHDIN638850	50	45–50
SCHDIN638860	60	60–58
SCHDIN638872	72	72–68
SCHDIN638885	85	85–80

Sicherheits-Spannschlüssel für Spannmuttern DIN 6499

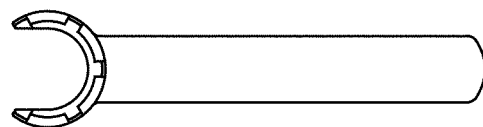
Spanner for nuts DIN 6499



Artikel-Nr.	Größe
SCHDIN649916	16
SCHDIN649920	20
SCHDIN649925	25
SCHDIN649932	32
SCHDIN649940	40
SCHDIN649950	50

Schlüssel für ER Spannmuttern DIN 6499 Mini

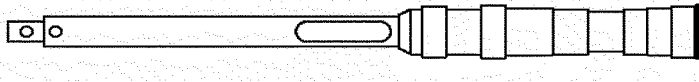
Spanner for nuts DIN 6499 mini



Artikel-Nr.	Größe
SCHDIN6499MINI08	08
SCHDIN6499MINI11	11
SCHDIN6499MINI16	16
SCHDIN6499MINI20	20
SCHDIN6499MINI25	25

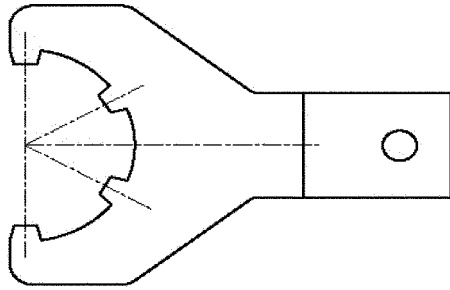
Drehmomentschlüssel und Adapter

Torque wrenches and adapters



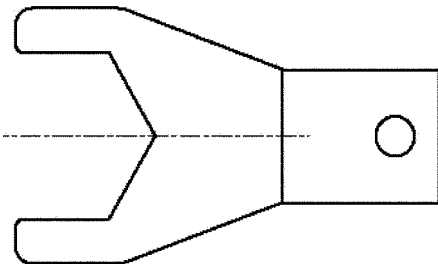
Drehmomentschlüssel: Torque wrench:

Artikel-Nr.	Größe
Drehmomentkey	300TH44-220Lbf

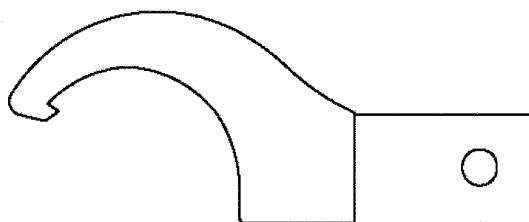


Drehmomentadapter: Torque adapter:

Artikel-Nr.	Größe
To adapter 16	40 Nm
To adapter 20	40 Nm
To adapter 25	40 Nm
To adapter 32	40 Nm
To adapter 40	40 Nm



Artikel-Nr.	Größe
To adapter 16 hex	40 Nm
To adapter 20 hex	60 Nm

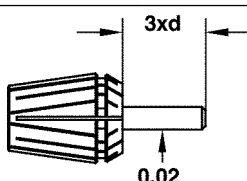


Artikel-Nr.	Größe
To adapter 40-43 DIN	80 Nm
To adapter 45-50 DIN	110 Nm
To adapter 60-62 DIN	150 Nm

Datenblatt


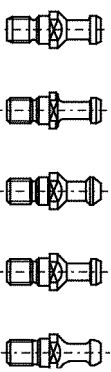
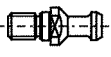
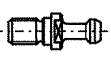

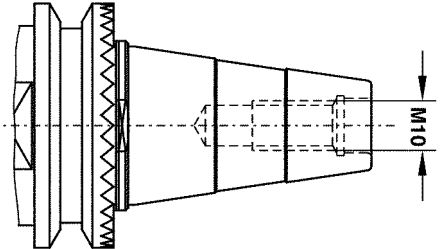
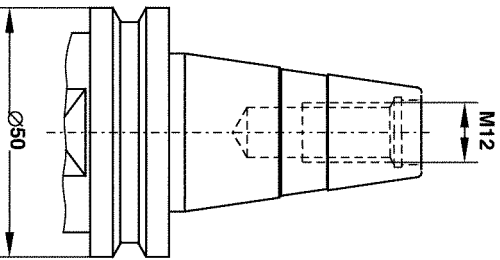
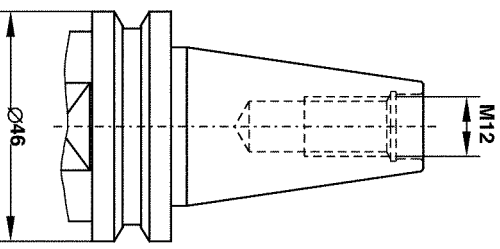
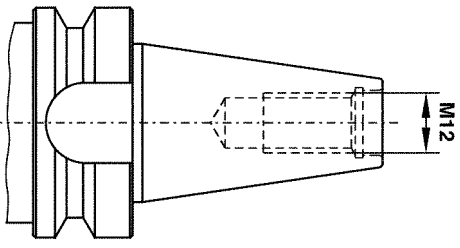
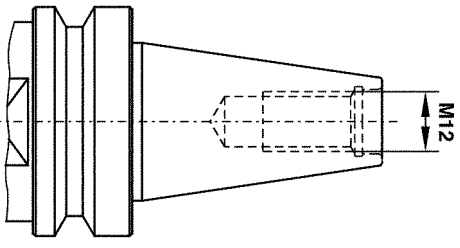
Data sheet · date de techniques

Technische Daten	Technical data	Données techniques
Material Stock Matière	16MnCr5	
Einsatztiefe Case Profondeur	0,4 – 0,6 mm	
Härte Hardness Dureté	57 – 60 HRC	
Kernfestigkeit Core strenght Résistance	900 – 1100 Nm	

Toleranzen	Tolerances	Tolérances
Kegel Taper Cône	> AT 3 nach DIN 7178 Teil 1	
Rundlauf: Concentricity: Concentricité:	Kegel zu Werkzeugaufnahme Taper to Workholding Cône par rapport du porte-outil	
Für Werkzeuge mit Außenaufnahme For tools with external input Pour outils avec fixation extérieure	4µ	
Für Werkzeuge mit Innenaufnahme For tools with internal input Pour outils avec fixation intérieure	4µ	
Planschlag Wobble Concentricité plane	2µ	
Spannzangenfutter Collet Chucks Mandrins Porte-Pinces		

Datenblatt · Spannzangenhalter · Aufnahmen für Bohrungswerkzeuge

Data sheet · collet chucks · Tapers for boring tools

 <p>SCM Morbidelli</p>	 <p>SK30</p> <p>Maka Rye Waeke IWA Anderson ab 97 Reichenbacher</p> <p>Esseteam Alberti Saom Master- wood Bj. 92</p> <p>Biesse bis ab Bj. 92 Master- wood (HDS- Motoren)</p>	 <p>CMS Biesse Busselato Rover</p> <p>SCM einige Maschinen</p>	 <p>BT30</p> <p>Thermwood Shoda Heian</p>	 <p>BT30</p> <p>Shoda Heian</p> <p>SK30</p> <p>(D = 12,5) Komo</p>
 <p>ISO 30 mit Verzahnung <i>with gear ring</i></p>	 <p>SK 30 DIN 69871 ohne Nuten und Kerben <i>without dogs</i></p>	 <p>ISO 30 ISO/DIS 7388/3 ohne Nuten und Kerben <i>without dogs</i></p>	 <p>MAS BT 30 mit Mitnehmer <i>with dogs</i></p>	 <p>MAS BT 30 ohne Mitnehmer <i>without dogs</i></p>