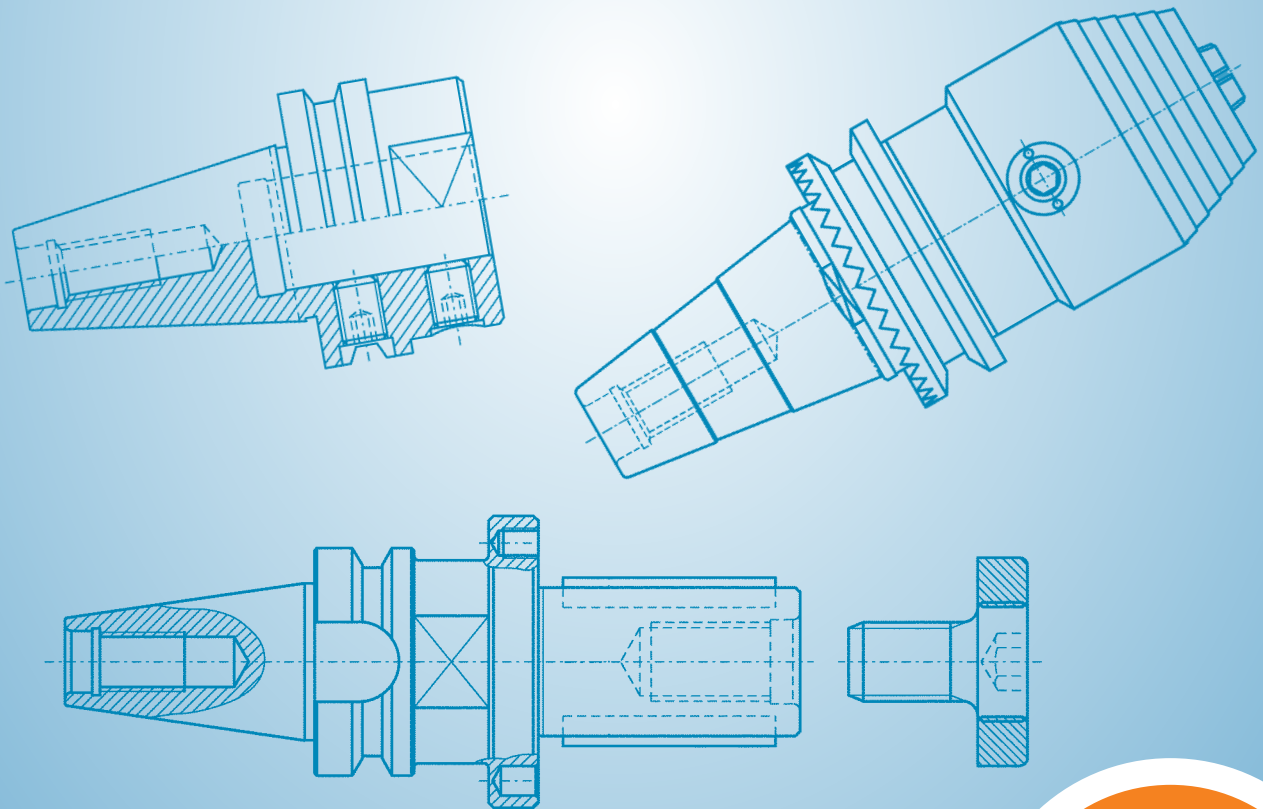


# Spannzeuge | CNC-Aufnahmen

DIN 69871 - A · DIN 69893-6 HSK Form F  
DIN 69893-5 HSK Form E · MAS BT · ISO 30



**alle  
Preise auf  
Anfrage**

**2011**

conax UG · Ehrensteinstr. 16 · 04105 Leipzig · Tel. 0341/5628820 · Fax 0341/5628823

**[www.conax.de](http://www.conax.de) · [info@conax.de](mailto:info@conax.de)**

## Fräsdorn Steilkegelausführung DIN 69871 ohne Nuten und Kerben zur Aufnahme von Bohrungswerkzeugen

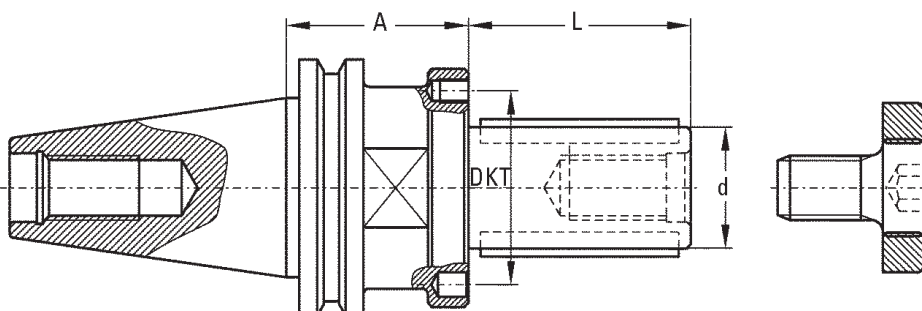
## Milling arbor taper size DIN 69871 without groove and chamfer for boring tools

- gehärtet und geschliffen
- feingewuchtet
- Verdrehsicherung

- hardened and grinded
- balanced
- locking piston

Lieferumfang: mit Fräseranzugschraube und Anzugsbolzen für entsprechenden Maschinentyp

Delivery condition: with cruciform screws and according pull stud



Steilkegelgröße taper size	d	A	L	DTK	DKN	Artikel-Nummer order number	
<b>SK 30</b>	20	42	40	32	6 x 1,5	FD.30DIN04204020	
	20	42	55	32	6 x 1,5	FD.30DIN04205520	
	20	42	70	32	6 x 1,5	FD.30DIN04207020	
	20	63	40	32	6 x 1,5	FD.30DIN06304020	
	20	63	55	32	6 x 1,5	FD.30DIN06305520	
	20	63	70	32	6 x 1,5	FD.30DIN06307020	
	30	42	25	48	8 x 2,5	FD.30DIN04202530	
	30	42	40	48	8 x 2,5	FD.30DIN04204030	
	30	42	55	48	8 x 2,5	FD.30DIN04205530	
	30	42	80	48	8 x 2,5	FD.30DIN04208030	
	30	63	25	48	8 x 2,5	FD.30DIN06302530	
	30	63	40	48	8 x 2,5	FD.30DIN06304030	
	30	63	55	48	8 x 2,5	FD.30DIN06305530	
	30	63	80	48	8 x 2,5	FD.30DIN06308030	
	<b>SK 40</b>	20	42	40	32	6 x 1,5	FD.40DIN04204020
		20	42	55	32	6 x 1,5	FD.40DIN04205520
20		42	70	32	6 x 1,5	FD.40DIN04207020	
20		63	40	32	6 x 1,5	FD.40DIN06304020	
20		63	55	32	6 x 1,5	FD.40DIN06305520	
20		63	70	32	6 x 1,5	FD.40DIN06307020	
30		42	25	48	8 x 2	FD.40DIN04202530	
30		42	40	48	8 x 2	FD.40DIN04204030	
30		42	55	48	8 x 2	FD.40DIN04205530	
30		42	80	48	8 x 2	FD.40DIN04208030	
30		63	25	48	8 x 2	FD.40DIN06302530	
30		63	40	48	8 x 2	FD.40DIN06304030	
30		63	55	48	8 x 2	FD.40DIN06305530	
30		63	80	48	8 x 2	FD.40DIN06308030	

## Spannzangenfutter

Steilkegelausführung DIN 69871  
 ohne Nuten und Kerben für Spannzangen nach  
 DIN 6388 A, B, E und DIN 6499

- gehärtet und geschliffen
- für doppelt geschlitzte Spannzangen
- feingewuchtet
- auch Linksausführung lieferbar

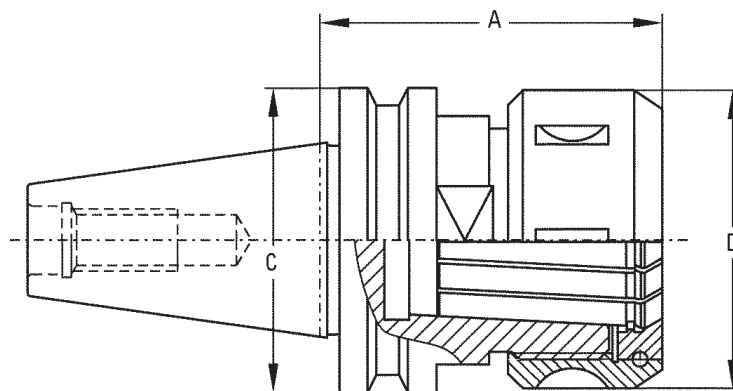
Lieferumfang: ohne Spannzange, mit kugellagerter Spannmutter und Anzugsbolzen für entsprechenden Maschinentyp

## Collet chuck

taper size DIN 69871  
 without groove and  
 chamfer for collets after DIN 6388 A, B, E and  
 DIN 6499

- hardened and grinded
- for double slotted collets
- balanced
- deliverable in anti-clockwise rotation

Delivery condition: without collet, included locknut and according pull stud



08/2011

Steilkegelgröße taper size	Nenngröße nominal size	Spannbereich clamping range	A	C	D	Artikel-Nummer order number
<b>SK 30</b>	**ER 32	3 – 20	50	50	50	<b>SPZ.30DIN05032ERR</b>
	**ER 32	3 – 20	57	50	50	<b>SPZ.30DIN05732ERR</b>
	ER 32	3 – 20	63	50	50	<b>SPZ.30DIN06332ERR</b>
	**ER 40	3 – 26	57	50	64	<b>SPZ.30DIN05740ERR</b>
	*OZ 25	2 – 25	70	50	60	<b>SPZ.30DIN07025OZR</b>
<b>SK 40</b>	ER 32	3 – 20	60	63, 55	50	<b>SPZ.40DIN06032ERR</b>
	ER 40	3 – 26	70	63, 55	63	<b>SPZ.40DIN07040ERR</b>
	OZ 25	2 – 25	70	60, 55	60	<b>SPZ.40DIN07025OZR</b>

\* Achtung: Anderson Maschinen benutzen eine A – Länge von 64 mm  
 \* Attention: Anderson machines are using A – dimension 64 mm

\*\* Ausführung jeweils mit Biesse Spannfläche  
 \*\* Useable for Biesse toolblocks

## Spannfutter mit Bohrung

Steilkegelausführung DIN 69871  
 ohne Nuten und Kerben  
 zur Aufnahme von Schaftwerkzeugen mit  
 Spannfläche

## Chuck with drill hole

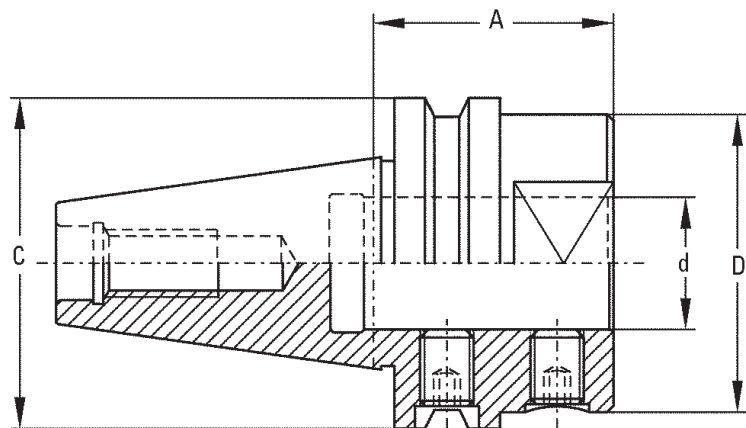
taper size DIN 69871  
 without groove and chamfer  
 for cylindrical shank tools

- gehärtet und geschliffen
- feingewuchtet

- hardened and grinded
- balanced

Lieferumfang: mit Anzugsbolzen für entsprechenden Maschinentyp

Delivery condition: with according pull stud



08/2011

Steilkegelgröße taper size	d	D	C	A	Artikel-Nummer order number
<b>SK 30</b>	16	45	50	35	<b>SF.30DIN03516</b>
	18	45	50	35	<b>SF.30DIN03518</b>
	20	45	50	35	<b>SF.30DIN03520</b>
	16	45	50	55	<b>SF.30DIN05516</b>
	18	45	50	55	<b>SF.30DIN05518</b>
	20	45	50	55	<b>SF.30DIN05520</b>

## NC Bohrfutter

Steilkegelausführung DIN 69871  
 ohne Nuten und Kerben  
 für Rechts- und Linkslauf

- gehärtet und geschliffen
- feingewuchtet
- stufenlos verstellbarer Spannbereich

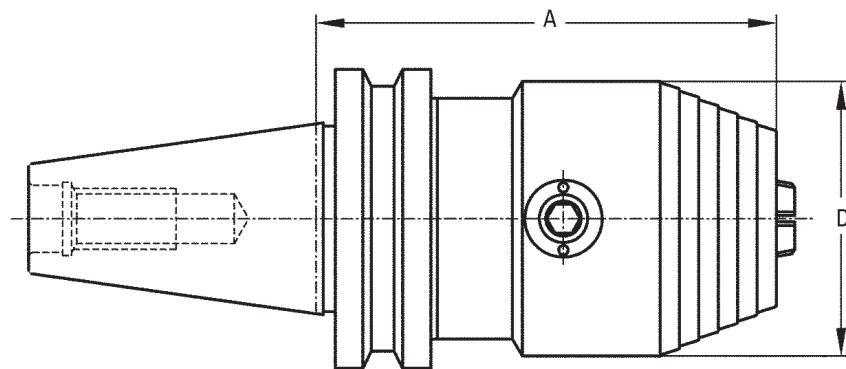
Lieferumfang: mit Bedienungsschlüssel zum Spannen und Lösen der Werkzeuge und Anzugsbolzen

## Drill chuck

taper size DIN 69871  
 without groove and chamfer  
 for clockwise and anti-clockwise rotation

- hardened and grinded
- balanced
- continuously adjustable clamping range

Delivery condition: included Allan key and pull stud



08/2011

Steilkegelgröße taper size	Spannbereich clamping range	A	D	Artikel-Nummer order number
<b>SK 30</b>	1 – 13	78	50	<b>BOF.30DIN07813</b>
<b>SK 40</b>	1 – 13	78	50	<b>BOF.40DIN07813</b>
	3 – 16	87	57	<b>BOF.40DIN08716</b>

## Fräsdorn Steilkegelausführung ISO 30 ohne Nuten und Kerben zur Aufnahme von Bohrungswerkzeugen

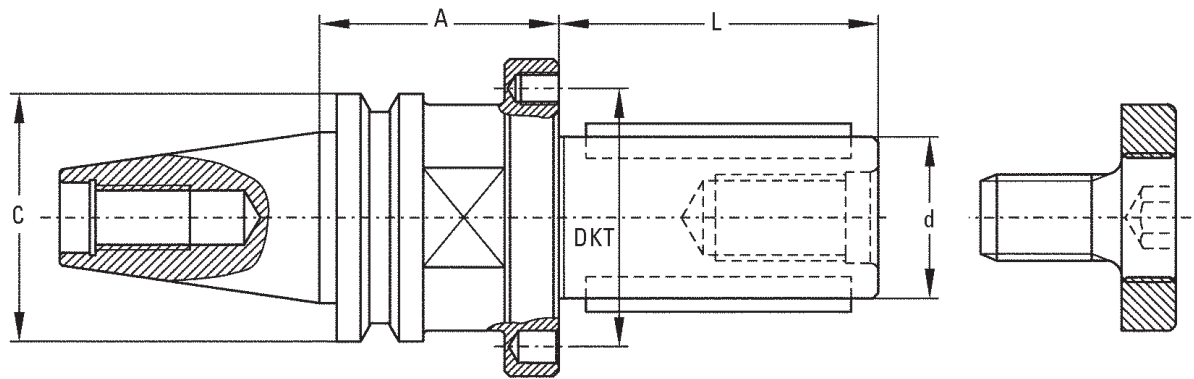
## Milling arbor taper size ISO without groove and chamfer for boring tools

- gehärtet und geschliffen
- feingewuchtet
- Verdrehsicherung

- hardened and grinded
- balanced
- locking piston

Lieferumfang: mit Fräseranzugschraube und Anzugsbolzen für entsprechenden Maschinentyp

Delivery condition: with cruciform screws and according pull stud



08/2011

Steilkegelgröße taper size	d	A	C	L	DTK	DKN	Artikel-Nummer order number
<b>ISO 30</b>	20	2	46	40	32	6 x 1,5	<b>FD.30ISO04204020</b>
	20	42	46	55	32	6 x 1,5	<b>FD.30ISO04205520</b>
	20	42	46	70	32	6 x 1,5	<b>FD.30ISO04207020</b>
	30	42	46	25	48	8 x 2	<b>FD.30ISO04202530</b>
	30	42	46	40	48	8 x 2	<b>FD.30ISO04204030</b>
	30	42	46	55	48	8 x 2	<b>FD.30ISO04205530</b>
	30	42	46	80	48	8 x 2	<b>FD.30ISO04208030</b>

Standardausführung mit Mitnehmer und Gewindebohrung  
 Doppelpassfedernut auf Anfrage

## Spannzangenfutter Steilkegelausführung ISO 30 ohne Nuten und Kerben für Spannzangen nach DIN 6388 A, B, E und DIN 6499

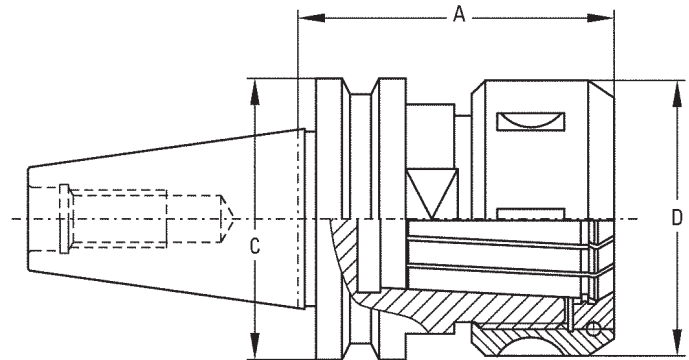
- gehärtet und geschliffen
- für doppelt geschlitzte Spannzangen
- feingewuchtet
- auch Linksausführung lieferbar

Lieferumfang: ohne Spannzange, mit kugellagerter Spannmutter und Anzugsbolzen für entsprechenden Maschinentyp

## Collet chuck taper size ISO 30 without groove and chamfer for collets after DIN 6388 A, B, E and DIN 6499

- hardened and grinded
- for double slotted collets
- balanced
- deliverable in anti-clockwise rotation

Delivery condition: without collet, included locknut and according pull stud



08/2011

Steilkegelgröße Taper size	Nenngröße Nominal size	Spannbereich Clamping range	A	C	D	Artikel-Nummer Order Number
<b>ISO 30</b>	ER 32	3 – 20	50	46	50	<b>SPZ.30ISO05032ERR</b>
	ER 32	3 – 20	58	46	50	<b>SPZ.30ISO05832ERR</b>
	ER 40	3 – 26	57	46	63	<b>SPZ.30ISO05740ERR</b>
	ER 40	3 – 26	64	46	63	<b>SPZ.30ISO06440ERR</b>

Achtung: CMS-Aufnahmen sind mit ETS Spannmuttern bestückt · zugehörige Spannzangen siehe Seite 41  
 Attention: CMS-taper are included with ETS-nuts · additional collets ET-SE you will find on page 41

## Fräsdorn Steilkegelausführung, ELTE zur Aufnahme von Bohrungswerkzeugen

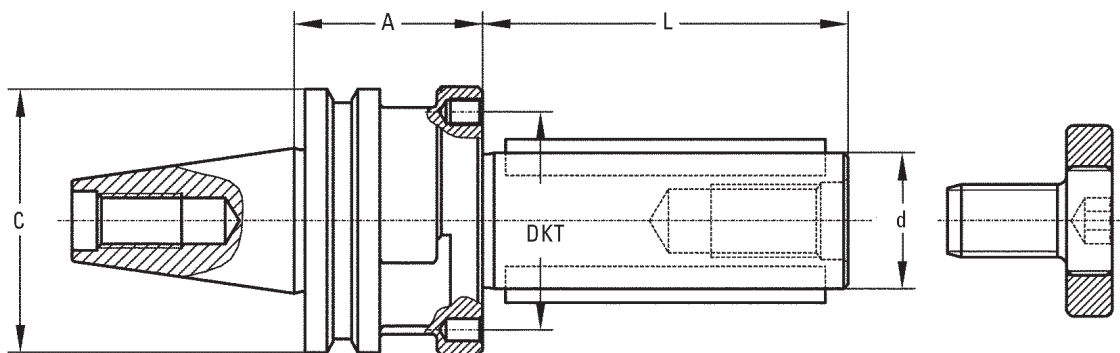
## Milling arbor taper size, Type ELTE for boring tools

- gehärtet und geschliffen
- feingewuchtet
- Verdrehsicherung

- hardened and grinded
- balanced
- locking piston

Lieferumfang: mit Fräseranzugschraube und Anzugsbolzen für entsprechenden Maschinentyp

Delivery condition: with cruciform screws and according pull stud



08/2011

Steilkegelgröße taper size	d	A	C	L	DTK	DKN	Artikel-Nummer order number
<b>SK 30</b>	20	42	58	40	32	6 x 1,5	FD.30ELTE04204020
	20	42	58	55	32	6 x 1,5	FD.30ELTE04205520
	20	42	58	70	32	6 x 1,5	FD.30ELTE04207020
	30	42	58	25	48	8 x 2	FD.30ELTE04202530
	30	42	58	40	48	8 x 2	FD.30ELTE04204030
	30	42	58	55	48	8 x 2	FD.30ELTE04205530
	30	42	58	80	48	8 x 2	FD.30ELTE04208030
<b>SK 40</b>	20	42	58	40	32	6 x 1,5	FD.40ELTE04204020
	20	42	58	55	32	6 x 1,5	FD.40ELTE04205520
	20	42	58	70	32	6 x 1,5	FD.40ELTE04207020
	30	42	58	25	48	8 x 2	FD.40ELTE04202530
	30	42	58	40	48	8 x 2	FD.40ELTE04204030
	30	42	58	55	48	8 x 2	FD.40ELTE04205530
	30	42	58	80	48	8 x 2	FD.40ELTE04208030

Standardausführung mit Mitnehmer und Gewindebohrung  
 Doppelpassfedernut auf Anfrage

## Spannzangenfutter Steilkegelausführung ELTE für Spannzangen nach DIN 6499

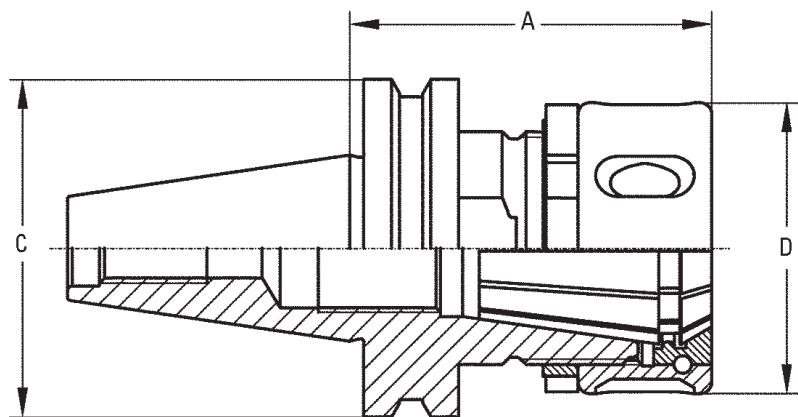
## Collet chuck taper Type ELTE for collets after DIN 6499

- gehärtet und geschliffen
- für doppelt geschlitzte Spannzangen
- feingewuchtet
- geeignet für Links- und Rechtslauf

- hardened and grinded
- for double slotted collets
- balanced
- applicable for left and right hand rotation

Lieferumfang: ohne Spannzange, mit kugelgelagerter Spannmutter und Kontermutter

Delivery condition: without collet, included ballbearing nut and reverse nut



08/2011

Steilkegelgröße Taper size	Nenngröße Nominal size	Spannbereich Clamping range	A	C	D	Artikel-Nummer Order Number
<b>SK 30</b>	ER 32	3 – 20	60	58	50	<b>SPZ.30ELTE06032ERR</b>
	ER 40	3 – 26	65	58	63	<b>SPZ.30ELTE06540ERR</b>
<b>SK 40</b>	ER 40	3 – 26	75	58	63	<b>SPZ.40ELTE07540ERR</b>

## Fräsdorn

Steilkegelausführung ISO 30 mit Verzahnung zur Aufnahme vom Bohrungs Werkzeugen

- gehärtet und geschliffen
- feingewuchtet
- Verdrehsicherung

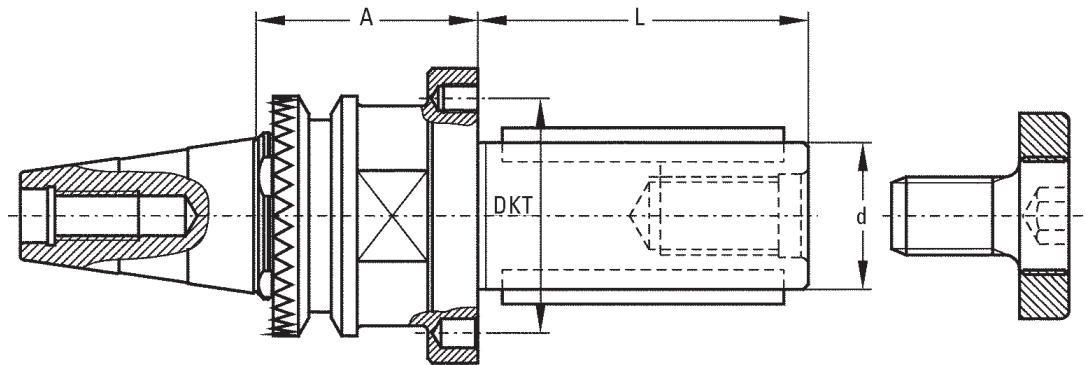
Lieferumfang: mit Fräseranzugschraube und Anzugsbolzen für entsprechenden Maschinentyp

## Milling arbor

taper size ISO 30 with toothed wheel work for boring tools

- hardened and grinded
- balanced
- locking piston

Delivery condition: with cruciform screws and according pull stud



08/2011

Steilkegelgröße taper size	d	A	L	DTK	DKN	Artikel-Nummer order number
<b>ISO 30</b>	20	45	40	32	6 x 1,5	<b>FD.30ISOV04504020</b>
	20	45	55	32	6 x 1,5	<b>FD.30ISOV04505520</b>
	20	45	70	32	6 x 1,5	<b>FD.30ISOV04507020</b>
	30	45	40	48	8 x 2	<b>FD.30ISOV04504030</b>
	30	45	55	48	8 x 2	<b>FD.30ISOV04505530</b>
	30	45	80	48	8 x 2	<b>FD.30ISOV04508030</b>

Standardausführung mit Mitnehmer und Gewindebohrung  
 Doppelpassfedernut auf Anfrage

## Spannzangenfutter

Steilkegelausführung ISO 30 mit Verzahnung  
 für Spannzangen nach DIN 6388 A, B, E und  
 DIN 6499

- gehärtet und geschliffen
- für doppelt geschlitzte Spannzangen
- feingewuchtet
- auch Linksausführung lieferbar

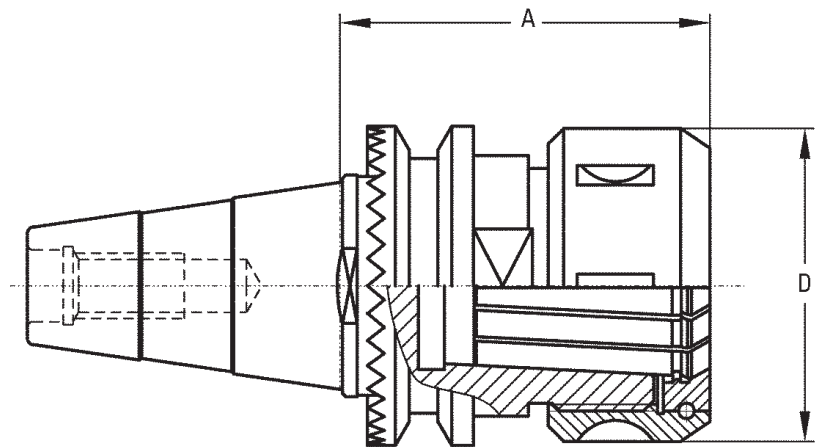
Lieferumfang: ohne Spannzange, mit kugelgelagerter Spannmut-  
 ter und Anzugsbolzen für entsprechenden Maschinentyp

## Collet chuck

taper size ISO 30 with toothed wheel work  
 for collets after DIN 6388 A, B, E and DIN 6499

- hardened and grinded
- for double slotted collets
- balanced
- deliverable in anti-clockwise rotation

Delivery condition: without collet, included locknut and according  
 pull stud



08/2011

Steilkegelgröße Taper size	Nenngröße Nominal size	Spannbereich Clamping range	A	D	Artikel-Nummer Order Number
<b>ISO 30</b>	ER 32	3 – 20	55	50	<b>SPZ.30ISOV05532ERR</b>
	ER 40	3 – 26	70	63	<b>SPZ.30ISOV07040ERR</b>
	OZ 25	2 – 25	72	60	<b>SPZ.30ISOV07225OZR</b>

## NC Bohrfutter

Steilkegelausführung ISO 30 mit Verzahnung  
 für Rechts- und Linkslauf

- gehärtet und geschliffen
- feingewuchtet
- stufenlos verstellbarer Spannungsbereich

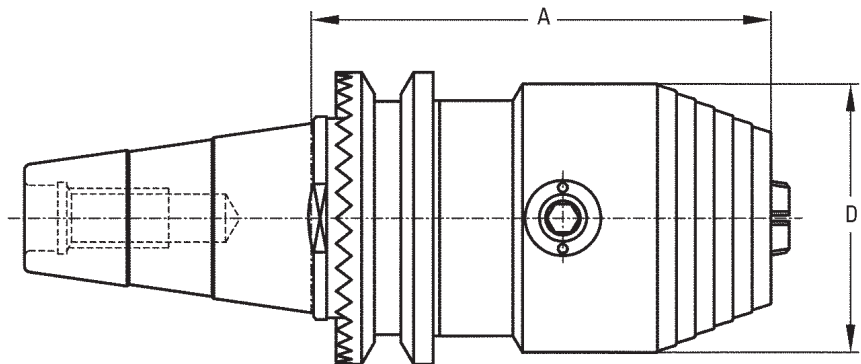
Lieferumfang: mit Bedienungsschlüssel zum Spannen und Lösen  
 der Werkzeuge und Anzugsbolzen

## Drill chuck

taper size ISO 30 with toothed wheel work  
 for clockwise and anti-clockwise rotation

- hardened and grinded
- balanced
- continuously adjustable clamping range

Delivery condition: with cruciform screws and according pull  
 stud



08/2011

Steilkegelgröße Taper size	Nenngröße Nominal size	A	D	Artikel-Nummer Order Number
<b>ISO 30</b>	1 – 13	90	50	<b>BOF.30ISOV09013</b>

## Spannzangenfutter Steilkegelausführung MAS BT mit Nuten und Kerben für Spannzangen nach DIN 6499

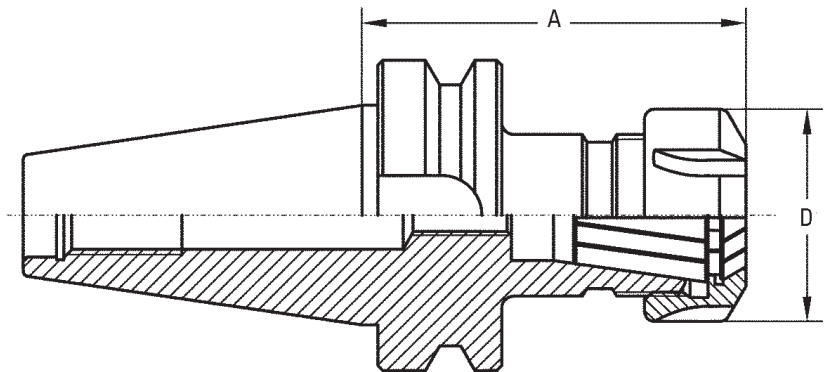
- gehärtet und geschliffen
- für doppelt geschlitzte Spannzangen
- feingewuchtet
- auch Linksausführung lieferbar

Lieferumfang: ohne Spannzange, mit kugelgelagerter Spannmutter und Anzugsbolzen für entsprechenden Maschinentyp

## Collet chuck taper size MAS BT with groove and chamfer

- hardened and grinded
- for double slotted collets
- balanced
- deliverable in anti-clockwise rotation

Delivery condition: without collet, included locknut and according pull stud



08/2011

Steilkegelgröße Taper size	Nenngröße Nominal size	Spannbereich Clamping range	A	D	Artikel-Nummer Order Number
<b>BT 20</b> (SHODA Type)	ER 20	2 – 13	45	35	<b>SPZ.20BT04520ERR</b>
	ER 25	3 – 16	45	42	<b>SPZ.20BT04525ERR</b>
<b>BT 30</b>	ER 25	3 – 16	60	42	<b>SPZ.30BT06025ERR</b>
	ER 32	3 – 20	60	50	<b>SPZ.30BT06032ERR</b>
	ER 40	3 – 26	70	63	<b>SPZ.30BT07040ERR</b>
<b>BT 35</b>	ER 25	3 – 16	65	42	<b>SPZ.35BT06525ERR</b>
	ER 32	3 – 20	65	50	<b>SPZ.35BT06532ERR</b>
	ER 40	3 – 26	70	63	<b>SPZ.35BT07040ERR</b>
<b>BT 40</b>	ER 25	3 – 16	65	42	<b>SPZ.40BT06525ERR</b>
	ER 32	3 – 20	65	50	<b>SPZ.40BT06532ERR</b>
	ER 40	3 – 26	70	63	<b>SPZ.40BT07040ERR</b>

## Spannzangenfutter Steilkegelausführung MAS BT mit innenliegender Spannmutter für Spannzangen nach DIN 6499

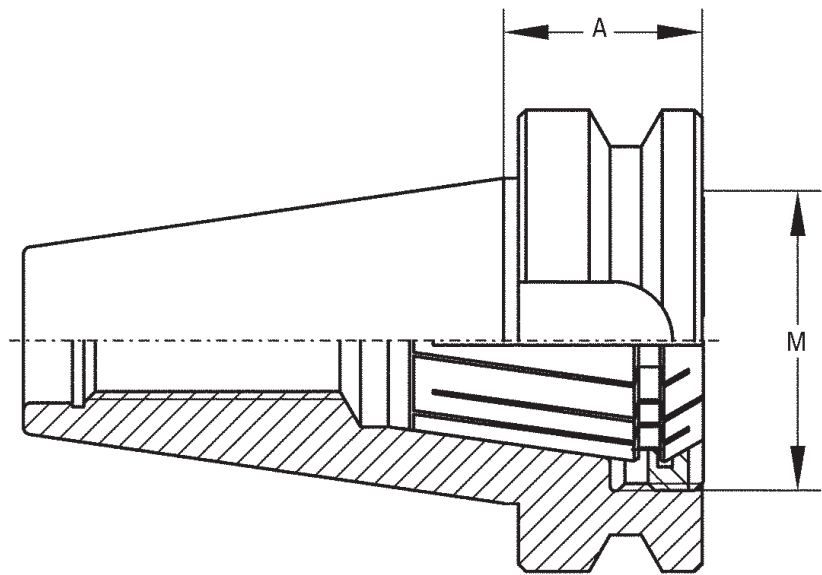
- gehärtet und geschliffen
- für doppelt geschlitzte Spannzangen
- feingewuchtet
- auch Linksausführung lieferbar

Lieferumfang: ohne Spannzange, mit kugellagerter Spannmutter und Anzugsbolzen für entsprechenden Maschinentyp

## Collet chuck taper size MAS BT with inside clamping nut for collets after DIN 6499

- hardened and grinded
- for double slotted collets
- balanced
- deliverable in anti-clockwise rotation

Delivery condition: without collet, included locknut and according pull stud



08/2011

Steilkegelgröße Taper size	Nenngröße Nominal size	Spannbereich Clamping range	A	M	Artikel-Nummer Order Number
<b>30</b>	ER 16	1 – 10	22	M 24 x 1	<b>SPZ.30BT02216ERI</b>
	ER 25	1 – 16	22	M 32 x 1,5	<b>SPZ.30BT02225ERI</b>
<b>35</b>	ER 16	1 – 10	27	M 24 x 1	<b>SPZ.35BT02716ERI</b>
	ER 25	1 – 16	27	M 32 x 1,5	<b>SPZ.35BT02725ERI</b>
	ER 32	3 – 20	27	M 40 x 1,5	<b>SPZ.35BT02732ERI</b>
<b>40</b>	ER 16	1 – 10	27	M 24 x 1	<b>SPZ.40BT02716ERI</b>
	ER 25	1 – 16	27	M 32 x 1,5	<b>SPZ.40BT02725ERI</b>
	ER 32	3 – 20	27	M 40 x 1,5	<b>SPZ.40BT02732ERI</b>

## Fräsdorn Steilkegelausführung MAS BT mit Nuten und Kerben zur Aufnahme von Bohrungswerkzeugen

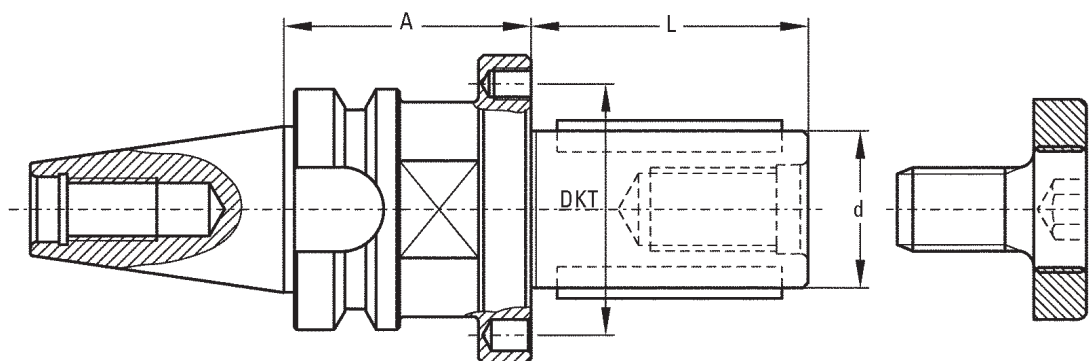
- gehärtet und geschliffen
- feingewuchtet
- Verdrehsicherung

Lieferumfang: mit Fräseranzugschraube und Anzugsbolzen für entsprechenden Maschinentyp

## Milling arbor taper size MAS BT with groove and chamfer for boring tools

- hardened and grinded
- balanced
- locking piston

Delivery condition: with cruciform screws and according pull stud



08/2011

Steilkegelgröße taper size	d	A	L	DTK	DKN	Artikel-Nummer order number
<b>BT 30</b>	20	42	55	32	6 x 1,5	<b>FD.30BT04205520</b>
	30	42	55	48	8 x 2	<b>FD.30BT04205530</b>
	30	42	80	48	8 x 2	<b>FD.30BT04208030</b>
<b>BT 35</b>	20	42	55	32	6 x 1,5	<b>FD.35BT04205520</b>
	30	42	55	48	8 x 2	<b>FD.35BT04205530</b>
	30	42	80	48	8 x 2	<b>FD.35BT04208030</b>
<b>BT 40</b>	20	42	55	32	6 x 1,5	<b>FD.40BT04205520</b>
	30	42	55	48	8 x 2	<b>FD.40BT04205530</b>
	30	42	80	48	8 x 2	<b>FD.40BT04208030</b>

Standardausführung mit Mitnehmer und Gewindebohrung  
 Doppelpassfedernut auf Anfrage

## Spannzangenfutter Steilkegelausführung MAS BT ohne Nuten und Kerben für Spannzangen nach DIN 6499

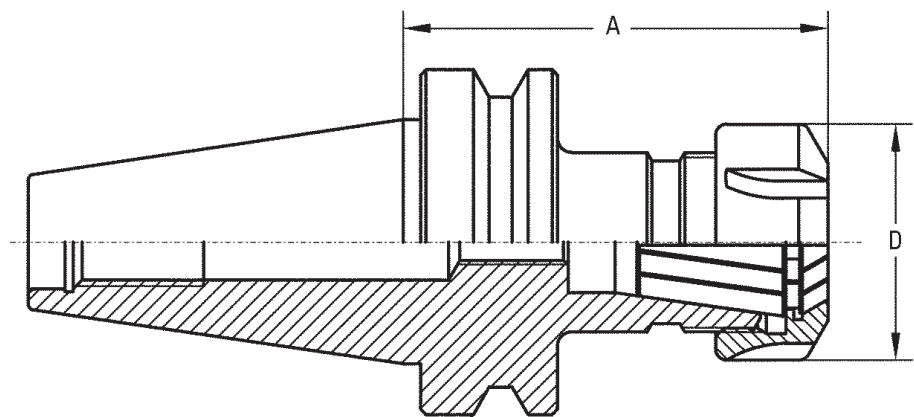
- gehärtet und geschliffen
- für doppelt geschlitzte Spannzangen
- feingewuchtet
- auch Linksausführung lieferbar

Lieferumfang: ohne Spannzange, mit kugellagerter Spannmutter und Anzugsbolzen für entsprechenden Maschinentyp

## Collet chuck taper size MAS BT without groove and chamfer (dogs) for collets after DIN 6499

- hardened and grinded
- for double slotted collets
- balanced
- deliverable in anti-clockwise rotation

Delivery condition: without collet, included locknut and according pull stud



08/2011

Steilkegelgröße taper size	Nenngröße nominal size	Spannbereich clamping range	A	D	Artikel-Nummer order number
<b>BT 30</b>	ER 25	3 – 16	60	42	<b>SPZ.30BTW06025ERR</b>
	ER 32	3 – 20	60	50	<b>SPZ.30BTW06032ERR</b>
	ER 40	3 – 26	70	63	<b>SPZ.30BTW07040ERR</b>
<b>BT 35</b>	ER 25	3 – 16	65	42	<b>SPZ.35BTW06525ERR</b>
	ER 32	3 – 20	65	50	<b>SPZ.35BTW06532ERR</b>
	ER 40	3 – 26	70	63	<b>SPZ.35BTW07040ERR</b>
<b>BT 40</b>	ER 25	3 – 16	65	42	<b>SPZ.40BTW06525ERR</b>
	ER 32	3 – 20	65	50	<b>SPZ.40BTW06532ERR</b>
	ER 40	3 – 26	70	63	<b>SPZ.40BTW07040ERR</b>

## Fräsdorn mit Kegel-Hohlschaft V DIN 69893-6 Form F zur Aufnahme von Bohrungswerkzeugen

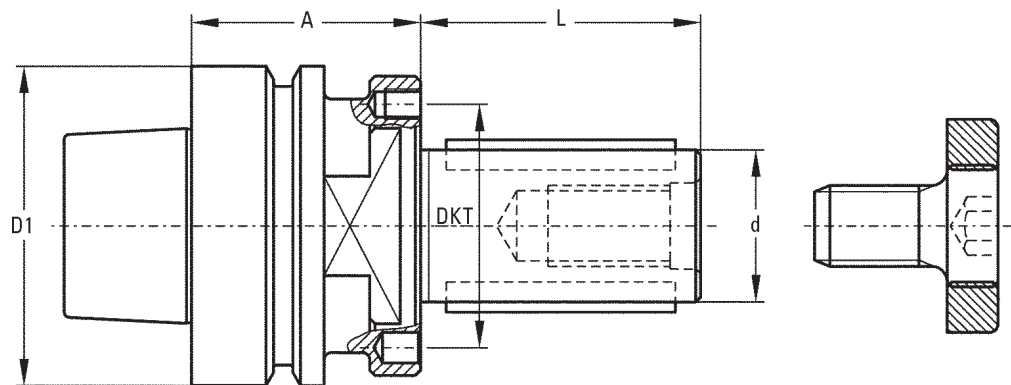
- gehärtet und geschliffen
- feingewuchtet
- Verdrehsicherung

Lieferumfang: mit Fräseranzugschraube

## Milling arbor taper size V DIN 69893-6 Form F for boring tools

- hardened and grinded
- balanced
- locking piston

Delivery condition: with cruciform screws



08/2011

Steilkegelgröße taper size	d	A	L	DTK	DKN	Artikel-Nummer order number
<b>HSK 50</b>	20	50	70	32	6x1,5	<b>FD.HSK50F05007020</b>
	30	50	80	48	8x2	<b>FD.HSK50F05008030</b>
<b>HSK 63</b>	20	80	40	32	6x1,5	<b>FD.HSK63F08004020</b>
	20	80	55	32	6x1,5	<b>FD.HSK63F08005520</b>
	20	80	70	32	6x1,5	<b>FD.HSK63F08007020</b>
	20	45	70	32	6x1,5	<b>FD.HSK63F04507020</b>
	30	80	25	48	8x2	<b>FD.HSK63F08002530</b>
	30	80	40	48	8x2	<b>FD.HSK63F08004030</b>
	30	80	80	48	8x2	<b>FD.HSK63F08008030</b>
	30	45	80	48	8x2	<b>FD.HSK63F04508030</b>

Standardausführung mit Mitnehmer und Gewindebohrung  
 Doppelpassfedernut auf Anfrage

## Spannzangenfutter mit Kegel-Hohlschaft V DIN 69893-6 Form F für Spannzangen nach DIN 6388 A, B, E und DIN 6499

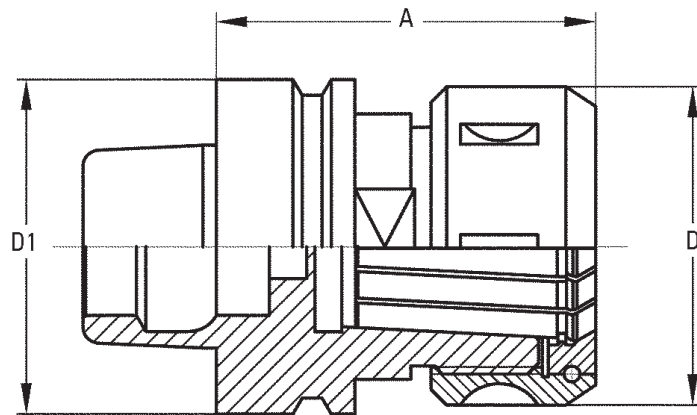
- gehärtet und geschliffen
- für doppelt geschlitzte Spannzangen
- feingewuchtet
- auch Linksausführung lieferbar

Lieferumfang: ohne Spannzange, mit kugelgelagerter Spannmutter

## Collet Chuck taper size V DIN 69893-6 Form F for collets after DIN 6388 A, B, E and DIN 6499

- hardened and grinded
- for double slotted collets
- balanced
- deliverable in anti-clockwise rotation

Delivery condition: without collet, included nut



08/2011

D1	Nenngröße nominal size	Spannbereich clamping range	A	D	Artikel-Nummer order number
<b>HSK 50</b>	ER 40	2 – 26	76	63	<b>SPZ.HSK50F07640ERR</b>
	OZ 25	2 – 25	76	60	<b>SPZ.HSK50F07625OZR</b>
<b>HSK 63</b>	ER 32	2 – 20	70	50	<b>SPZ.HSK63F07032ERR</b>
	ER 40	2 – 26	76	63	<b>SPZ.HSK63F07640ERR</b>
	OZ 25	2 – 25	76	60	<b>SPZ.HSK63F07625OZR</b>
	OZ 25	2 – 25	115	60	<b>SPZ.HSK63F11525OZR</b>

Linksgewindeausführung jeweils Mehrpreis · *Left hand rotation each more*

## Spannzangenfutter mit Kegel-Hohlschaft V DIN 69893-6 Form F mit innenliegender Spannmutter für Spannzangen nach DIN 6499 u. DIN 6388

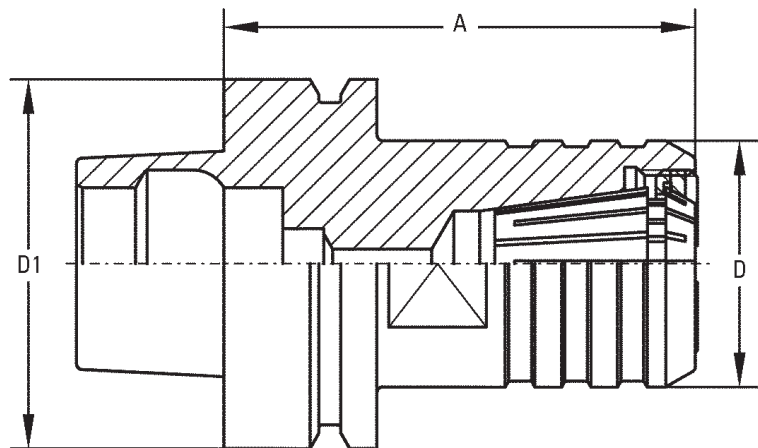
- gehärtet und geschliffen
- für doppelt geschlitzte Spannzangen
- feingewuchtet
- auch Linksausführung lieferbar

Lieferumfang: ohne Spannzange, mit Spannmutter

## Collet chuck taper size V DIN 69893-6 Form F with inside clamping nut for collets after DIN 6499 and DIN 6388

- hardened and grinded
- for double slotted collets
- balanced
- deliverable in anti-clockwise rotation

Delivery condition: without collet, included nut



D1	Nenngröße nominal size	Spannbereich clamping range	A	D	Artikel-Nummer order number
<b>HSK 63</b>	ER 32	2 – 20	60	50	<b>SPZ.HSK63F06032ERI</b>
	ER 40	2 – 26	65	63	<b>SPZ.HSK63F06540ERI</b>
	OZ 25	2 – 25	76	60	<b>SPZ.HSK63F07525OZI</b>

Linksgewindeausführung jeweils Mehrpreis · *Left hand rotation each more*  
 Spannmutter und Spannschlüssel siehe Seite 35 und 37 · *nut and spanner look on page 35 and 37*

08/2011

## Fräsdorn Kegel-Hohlschaft HSK- E40, Ausführung Alberti - Polar zur Aufnahme von Bohrungswerkzeugen

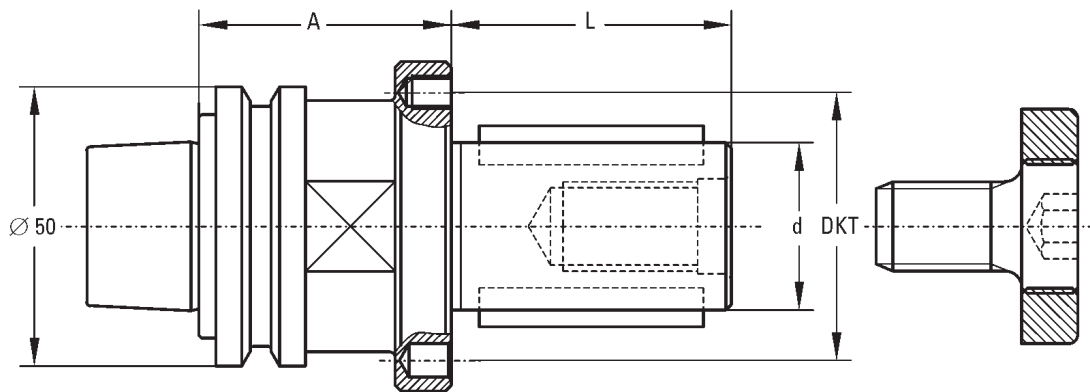
- gehärtet und geschliffen
- feingewuchtet
- Verdrehsicherung

Lieferumfang: mit Fräseranzugschraube

## Milling arbor taper size HSK-E 40, Type Alberti - Polar for boring tools

- hardened and grinded
- balanced
- locking piston

Delivery condition: with cruciform screws



08/2011

Steilkegelgröße taper size	d	A	L	DTK	DKN	Artikel-Nummer order number
<b>HSK-E40</b>	20	45	50	32	6 x 1,5	<b>FD.HSK40ALB04505020</b>
	20	45	70	32	6 x 1,5	<b>FD.HSK40ALB04507020</b>
	30	45	50	48	8 x 2	<b>FD.HSK40ALB04505030</b>
	30	45	80	48	8 x 2	<b>FD.HSK40ALB04508030</b>

Standardausführung mit Mitnehmer und Gewindebohrung  
 Doppelpassfedernut auf Anfrage

## Spannzangenfutter

**Kegel-Hohlschaft HSK-E 40,  
 Ausführung Alberti - Polar  
 für Spannzangen nach DIN 6388 A, B, E und  
 DIN 6499**

- gehärtet und geschliffen
- für doppelt geschlitzte Spannzangen
- feingewuchtet
- auch Linksausführung lieferbar

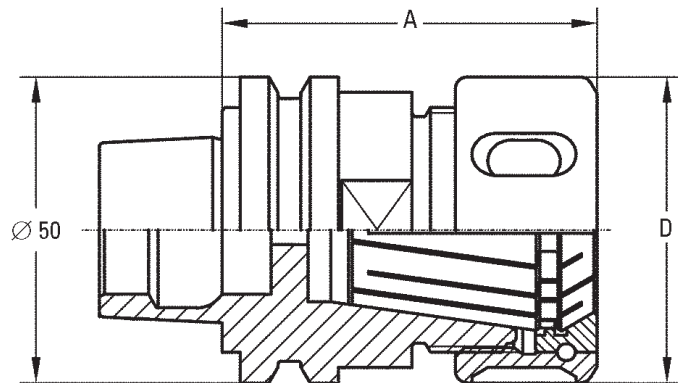
Lieferumfang: ohne Spannzange, mit kugelgelagerter Spannmutter

## Collet chuck

**taper size HSK-E 40, T  
 ype Alberti - Polar  
 for collets after DIN 6388 A, B, E and  
 DIN 6499**

- hardened and grinded
- for double slotted collets
- balanced
- deliverable in anti-clockwise rotation

Delivery condition: without collet, included nut



08/2011

D1	Nenngröße nominal size	Spannbereich clamping range	A	D	Artikel-Nummer order number
<b>HSK-E40</b>	ER 32	2 – 20	60	50	<b>SPZ.HSK40ALB06032ERR</b>
	ER 40	2 – 26	65	63	<b>SPZ.HSK40ALB06540ERR</b>
	OZ 25	2 – 25	70	60	<b>SPZ.HSK40ALB07025OZR</b>

Linksgewindeausführung jeweils Mehrpreis  
 Left hand rotation each more

## Spannzangenfutter

**Kegel-Hohlschaft HSK-E 40,  
 Ausführung Alberti - Polar  
 mit innenliegender Spannmutter  
 für Spannzangen nach DIN 6499 u. DIN 6388**

- gehärtet und geschliffen
- für doppelt geschlitzte Spannzangen
- feingewuchtet
- auch Linksausführung lieferbar

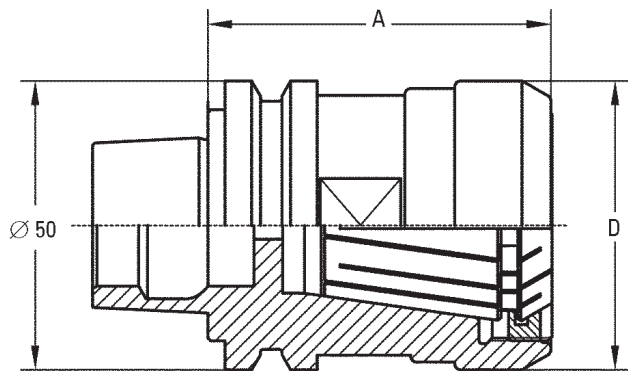
Lieferumfang: ohne Spannzange, mit Spannmutter

## Collet chuck

**taper size HSK-E 40, Type Alberti - Polar  
 with inside clamping nut  
 for collets after DIN 6499 and DIN 6388**

- hardened and grinded
- for double slotted collets
- balanced
- deliverable in anti-clockwise rotation

Delivery condition: without collet, included nut



08/2011

D1	Nenngröße nominal size	Spannbereich clamping range	A	D	Artikel-Nummer order number
<b>HSK-E40</b>	ER 32	2 – 20	60	50	<b>SPZ.HSK40ALB06032ERI</b>
	OZ 25	2 – 25	70	63	<b>SPZ.HSK40ALB07025OZI</b>

Linksgewindeausführung jeweils Mehrpreis · *Left hand rotation each more*  
 Spannmutter und Spannschlüssel siehe Seite 35 und 37 · *nut and spanner look on page 35 and 37*

## Spannzangenfutter mit Kegel-Hohlschaft V DIN 69893-5 Form E für Spannzangen nach DIN 6499

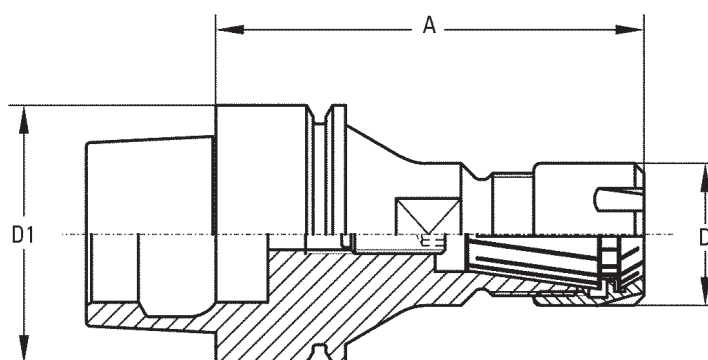
- gehärtet und geschliffen
- für doppelt geschlitzte Spannzangen
- feingewuchtet
- auch Linksausführung lieferbar

Lieferumfang: ohne Spannzange, mit Spannmutter

## Collet chuck taper size V DIN 69893-5 Form E for collets after DIN 6499

- hardened and grinded
- for double slotted collets
- balanced
- deliverable in anti-clockwise rotation

Delivery condition: without collet, included nut



08/2011

D1	Nenngröße nominal size	Spannbereich clamping range	A	D	Artikel-Nummer order number
<b>HSK 25</b>	ER 16*	1 – 10	40	22	<b>SPZ.HSK25E04016ERR</b>
<b>HSK 40</b>	ER 11*	1 – 6	45	16	<b>SPZ.HSK40E04511ERR</b>
	ER 11*	1 – 6	70	16	<b>SPZ.HSK40E07011ERR</b>
	ER 16*	1 – 10	50	22	<b>SPZ.HSK40E05016ERR</b>
	ER 16*	1 – 10	80	22	<b>SPZ.HSK40E08016ERR</b>
	ER 20*	1 – 13	65	28	<b>SPZ.HSK40E06520ERR</b>
	ER 25*	1 – 16	80	35	<b>SPZ.HSK40E08025ERR</b>
<b>HSK 50</b>	ER 11*	1 – 6	50	16	<b>SPZ.HSK50E05011ERR</b>
	ER 11*	1 – 6	90	16	<b>SPZ.HSK50E09011ERR</b>
	ER 16*	1 – 10	50	22	<b>SPZ.HSK50E05016ERR</b>
	ER 16*	1 – 10	90	22	<b>SPZ.HSK50E09016ERR</b>
	ER 20*	2 – 13	60	28	<b>SPZ.HSK50E06020ERR</b>
	ER 25	1 – 16	80	42	<b>SPZ.HSK50E08025ERR</b>
	ER 32	2 – 20	100	50	<b>SPZ.HSK50E10032ERR</b>
<b>HSK 63</b>	ER 32	2 – 20	65	50	<b>SPZ.HSK63E06532ERR</b>
	ER 40	2 – 26	75	63	<b>SPZ.HSK63E07540ERR</b>

\* Spannmutter Mini

## Spannzangenfutter mit Kegel-Hohlschaft V DIN 69893-5 Form E mit innenliegender Spannmutter für Spannzangen nach DIN 6499

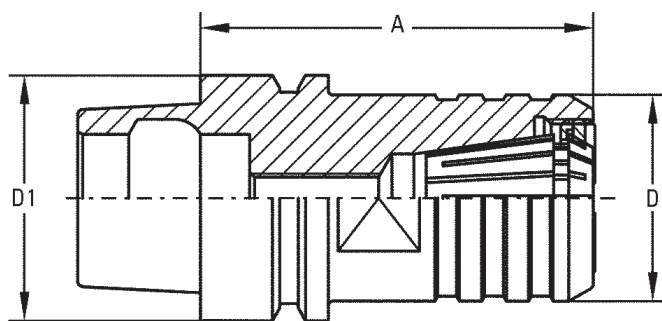
- gehärtet und geschliffen
- für doppelt geschlitzte Spannzangen
- feingewuchtet
- auch Linksausführung lieferbar

Lieferumfang: ohne Spannzange, mit Spannmutter

## Collet chuck taper size V DIN 69893-5 Form E with inside clamping nut for collets after DIN 6499

- hardened and grinded
- for double slotted collets
- balanced
- deliverable in anti-clockwise rotation

Delivery condition: without collet, included nut



D1	Nenngröße nominal size	Spannbereich clamping range	A	D	Artikel-Nummer order number
<b>HSK 25</b>	ER 16	1 – 10	40	29	<b>SPZ.HSK25E04016ERI</b>
	ER 20	1 – 13	60	35	<b>SPZ.HSK32E06020ERI</b>
<b>HSK 32</b>	ER 16	1 – 10	60	32	<b>SPZ.HSK32E06016ERI</b>
	ER 20	1 – 13	60	35	<b>SPZ.HSK32E06020ERI</b>
<b>HSK 40</b>	ER 20	1 – 13	65	35	<b>SPZ.HSK40E06520ERI</b>
	ER 25	1 – 16	80	42	<b>SPZ.HSK40E08025ERI</b>
<b>HSK 50</b>	ER 16	1 – 10	100	32	<b>SPZ.HSK50E10016ERI</b>
	ER 20	1 – 13	70	35	<b>SPZ.HSK50E07020ERI</b>
	ER 25	1 – 16	80	42	<b>SPZ.HSK50E08025ERI</b>
	ER 32	2 – 20	100	50	<b>SPZ.HSK50E10032ERI</b>
<b>HSK 63</b>	ER 32	2 – 20	65	50	<b>SPZ.HSK63E06532ERI</b>
	ER 40	2 – 26	70	63	<b>SPZ.HSK63E07040ERI</b>

Linksgewindeausführung jeweils Mehrpreis · *Left hand rotation each more*  
 Spannmutter und Spannschlüssel siehe Seite 35 und 37 · *nut and spanner look on page 35 and 37*

## Fräsdorn mit Kegel-Hohlschaft Weinig-Ausführung zur Aufnahme von Bohrungswerkzeugen

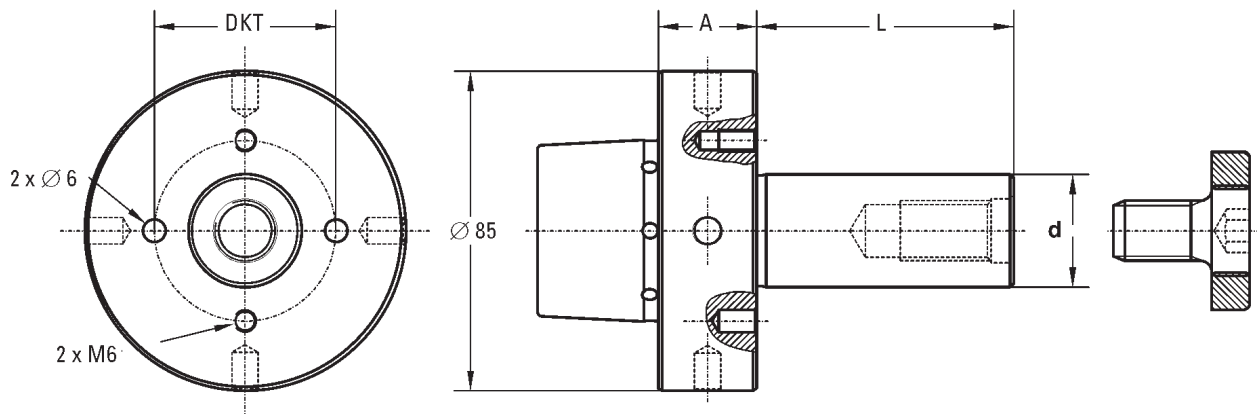
- gehärtet und geschliffen
- feingewuchtet
- Verdrehsicherung

Lieferumfang: mit Fräseranzugschraube

## Milling arbor taper size for Weinig machine for boring tools

- hardened and grinded
- balanced
- locking piston

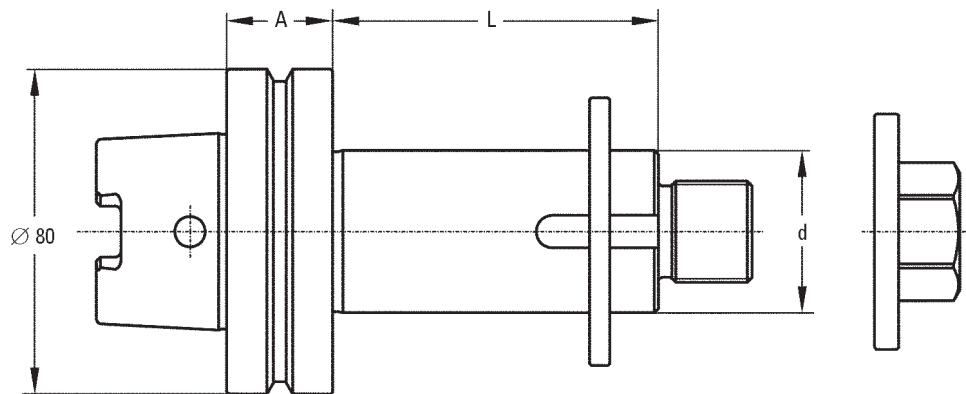
Delivery condition: with cruciform screws



08/2011

Steilkegelgröße taper size	d	A	L	DTK	Artikel-Nummer order number
<b>HSK 63 WE</b>	20	26	70	32	<b>FD.HSK63WE02607020</b>
	30	26	40	48	<b>FD.HSK63WE02604030</b>
	30	26	50	48	<b>FD.HSK63WE02605030</b>
	30	26	80	48	<b>FD.HSK63WE02608030</b>
	30	26	100	48	<b>FD.HSK63WE02610030</b>
	30	26	120	48	<b>FD.HSK63WE02612030</b>
	30	26	130	48	<b>FD.HSK63WE02613030</b>
	30	26	140	48	<b>FD.HSK63WE02614030</b>
	30	26	180	48	<b>FD.HSK63WE02618030</b>
	40	26	50	58	<b>FD.HSK63WE02605040</b>
	40	26	80	58	<b>FD.HSK63WE02608040</b>
	40	26	100	58	<b>FD.HSK63WE02610040</b>
	40	26	120	58	<b>FD.HSK63WE02612040</b>
	40	26	130	58	<b>FD.HSK63WE02613040</b>
	40	26	140	58	<b>FD.HSK63WE02614040</b>
	40	26	180	58	<b>FD.HSK63WE02618040</b>
40	26	240	58	<b>FD.HSK63WE02624040</b>	

Standardausführung mit Mitnehmer und Gewindebohrung  
 Doppelpassfedernut auf Anfrage



08/2011

Steilkegelgröße taper size	d	A	L	Artikel-Nummer order number
<b>HSK 63 A</b>	30	26	40	<b>FD.HSK63ACE02604030</b>
	30	26	55	<b>FD.HSK63ACE02605530</b>
	30	26	80	<b>FD.HSK63ACE02608030</b>
	40	26	40	<b>FD.HSK63ACE02604040</b>
	40	26	55	<b>FD.HSK63ACE02605540</b>
	40	26	80	<b>FD.HSK63ACE02608040</b>

## NC Bohrfutter mit Kegel-Hohlschaft V DIN 69893-6 Form F ohne Innenkühlung für Rechts- und Linkslauf

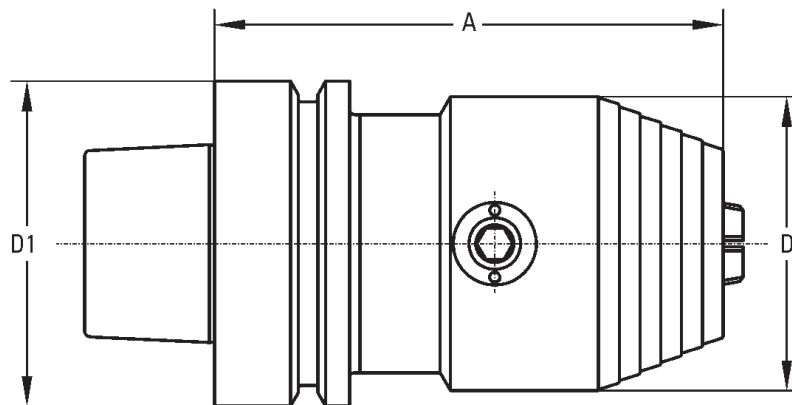
- gehärtet und geschliffen
- feingewuchtet
- stufenlos verstellbarer Spannbereich

Lieferumfang: mit Bedienungsschlüssel zum Spannen und Lösen der Werkzeuge

## Drill Chuck taper size V DIN 69893-6 Form F without inside coolant for clockwise and anti-clockwise rotation

- hardened and grinded
- balanced
- continuously adjustable clamping range

Delivery condition: included Allan key



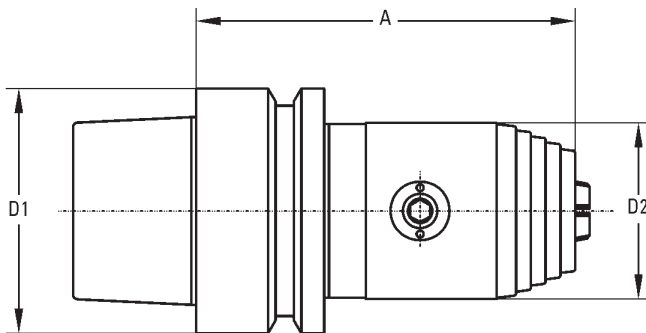
08/2011

D1	Spannbereich clamping range	A	D	Artikel-Nummer order number
<b>HSK F 50</b>	0,5 – 8	77	36	<b>BOF.HSK50F07708</b>
<b>HSK F 63</b>	1 – 13	98	50	<b>BOF.HSK63F09813</b>
	3 – 16	98	57	<b>BOF.HSK63F09816</b>

## NC Bohrfutter mit Kegel-Hohlschaft V DIN 69893-5 Form E ohne Innenkühlung für Rechts- und Linkslauf

- gehärtet und geschliffen
- feingewuchtet
- stufenlos verstellbarer Spannbereich

Lieferumfang: mit Bedienungsschlüssel zum Spannen und Lösen der Werkzeuge



## Drill Chuck taper size V DIN 69893-5 Form E without inside coolant for clockwise and anti-clockwise rotation

- hardened and grinded
- balanced
- continuously adjustable clamping range

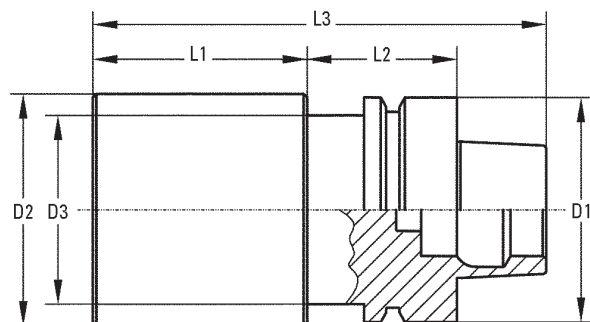
Delivery condition: with cruciform screws and according pull stud

D1	Spannbereich clamping range	A	D	Artikel-Nummer order number
<b>HSK E 40</b>	0,5 – 8	77	36	<b>BOF.HSK40E07708</b>
<b>HSK E 50</b>	0,5 – 8	77	36	<b>BOF.HSK50E07708</b>
<b>HSK E 63</b>	1 – 13	98	50	<b>BOF.HSK63E09813</b>
	3 – 16	98	57	<b>BOF.HSK63E09816</b>

## Rohlinge HSK-F mit Kegel-Hohlschaft DIN 69893-6

### Blanks HSK-F taper size DIN 69893-6

- Kegel-Hohlschaft gehärtet und geschliffen
- taper hardened and grinded

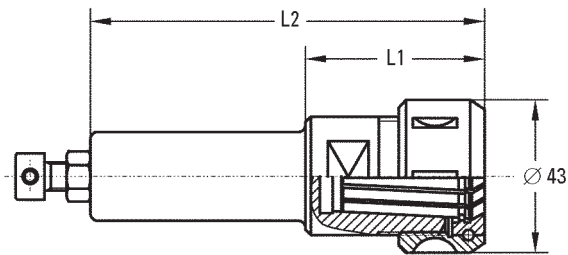
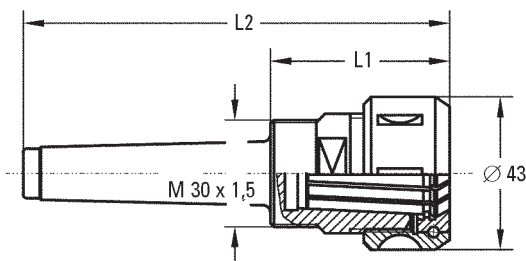


D1	D2	D3	L1	L2	L3	Artikel-Nummer order number
<b>HSK F 63</b>	50	–	165	26	216	<b>ROH.HSK63F00016550</b>
<b>HSK F 63</b>	50	–	250	26	301	<b>ROH.HSK63F00025050</b>
<b>HSK F 63</b>	90	53	150	42	217	<b>ROH.HSK63F04215090</b>

## Spannzangenfutter mit Zylinderschaft oder Morsekonusschaft MK 2 für Spannzangen nach DIN 6388

- gehärtet und geschliffen
- für doppelt geschlitzte Spannzangen
- feingewuchtet
- auch Linksausführung lieferbar

Lieferumfang: ohne Spannzange, mit kugelgelagerter Spannmutter und Hakenschlüssel



Schaftgröße shank size	Nenngröße nominal size	Spannbereich clamping range	L1	L2	Artikel-Nummer order number
MK 2	OZ 16	2 – 16	50	119	<b>SPZ.MK216OZR</b>
Ø 16	OZ 16	2 – 16	50	95	<b>SPZ.ZYL1616OZR</b>
Ø 25	OZ 16	2 – 16	50	105	<b>SPZ.ZYL2516OZR</b>

08/2011

## Collet chuck with cylindrical shank or Morse taper MK 2 for collets DIN 6388

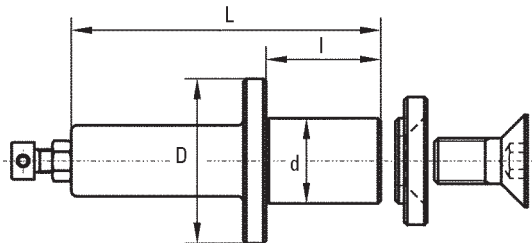
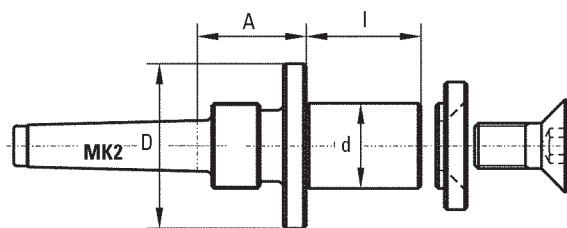
- hardened and grinded
- for double slotted collets
- balanced
- deliverable in anti-clockwise rotation

Delivery condition: without collet, included locknut and according spanner

## Fräsdorn mit Zylinderschaft oder Morsekonusschaft MK 2 für Bohrungswerkzeuge

- gehärtet und geschliffen
- Links- und Rechtslauf geeignet

Lieferumfang: mit Spannschrauben und Deckscheibe



Schaftgröße shank size	D	d	I	L	A	Artikel-Nummer order number
MK 2	50	20	55		30	<b>FD.MK22055</b>
MK 2	50	20	40		30	<b>FD.MK22040</b>
Ø 20 x 50	50	20	40	98		<b>FD.ZYL202040</b>
Ø 20 x 50	50	30	40	98		<b>FD.ZYL203040</b>
Ø 25 x 60	58	20	40	108		<b>FD.ZYL252040</b>
Ø 25 x 60	58	30	40	108		<b>FD.ZYL253040</b>

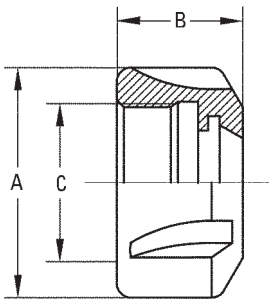
## Milling arbor with cylindrical shank or Morse taper MK 2 for boring tools

- hardened and grinded
- clockwise and anti-clockwise

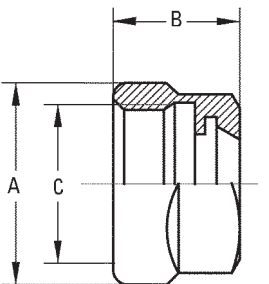
Delivery condition: included clamping screws and cover disk

## Spannmuttern für Spannzangen DIN 6499 Typ ER/ESX

### Nuts for collets DIN 6499 Type ER/ESX



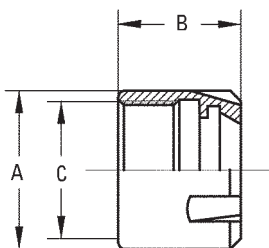
Typ	Artikel-Nr.	A	B	C
UM/ER 16	<b>SPAMU16UMERPROF</b>	32	17,5	M 22 x 1,5
UM/ER 20	<b>SPAMU20UMERPROF</b>	35	19	M 25 x 1,5
UM/ER 25	<b>SPAMU25UMER</b>	42	20	M 32 x 1,5
UM/ER 32	<b>SPAMU32UMER</b>	50	23	M 40 x 1,5
UM/ER 40	<b>SPAMU40UMER</b>	63	25	M 50 x 1,5
UM/ER 50	<b>SPAMU50UMER</b>	78	35,5	M 64 x 2



Typ	Artikel-Nr.	A	B	C
UM/ER 11 SW	<b>SPAMU11UMERSW</b>	19	11,3	M 14 x 0,75
UM/ER 16 SW	<b>SPAMU16UMERSW</b>	28	17,5	M 22 x 1,5
UM/ER 20 SW	<b>SPAMU20UMERSW</b>	34	19	M 25 x 1,5

## Mini-Spannmuttern für Spannzangen DIN 6499 Typ ER/ESX

### Mini nuts for collets DIN 6499 Type ER/ESX

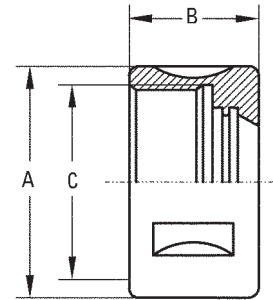


Typ	Artikel-Nr.	A	B	C
ER - 8 - M	<b>SPAMU08ERM</b>	12	10,8	M 10 x 0,75
ER - 11 - M	<b>SPAMU11ERM</b>	16	11,3	M 13 x 0,75
ER - 16 - M	<b>SPAMU16ERM</b>	22	17	M 19 x 1,0
ER - 20 - M	<b>SPAMU20ERM</b>	28	19	M 24 x 1,0
ER - 25 - M	<b>SPAMU25ERM</b>	35	20	M 30 x 1,0

## Spannmuttern für Spannzangen DIN 6388 (ohne Kugellager) Nuts for collets DIN 6388

Typ (rechts, right)	Artikel-Nr.	A	B	C
OZ. 1809	<b>SPAMU1809OZF</b>	18	14	M 14 x 1
OZ. 1820	<b>SPAMU1820OZF</b>	26	19	M 20 x 1,5
OZ. 1821	<b>SPAMU1821OZF</b>	30	19	M 22 x 1,5
OZ. 1822	<b>SPAMU1822OZF</b>	35	20	M 27 x 1,5
OZ. 1823	<b>SPAMU1823OZF</b>	43	24	M 33 x 1,5
OZ. 1823-2	<b>SPAMU1823-2OZF</b>	43	24	M 30 x 1,5
OZ. 1824	<b>SPAMU1824OZF</b>	53	28	M 42 x 2
OZ. 1825	<b>SPAMU1825OZF</b>	60	30	M 48 x 2

Typ (links, left)	Artikel-Nr.	A	B	C
OZ. 1821 L	<b>SPAMU1821OZFL</b>	30	19	M 22 x 1,5
OZ. 1822 L	<b>SPAMU1822OZFL</b>	35	20	M 27 x 1,5
OZ. 1823 L	<b>SPAMU1823OZFL</b>	43	24	M 33 x 1,5
OZ. 1823-2 L	<b>SPAMU1823-2OZFL</b>	43	24	M 30 x 1,5
OZ. 1824 L	<b>SPAMU1824OZFL</b>	53	28	M 42 x 2
OZ. 1825 L	<b>SPAMU1825OZFL</b>	60	30	M 48 x 2

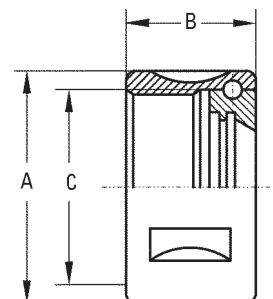


08/2011

## Kugellagerte-Spannmuttern für Spannzangen DIN 6388 Ball bearing nuts for collets DIN 6388

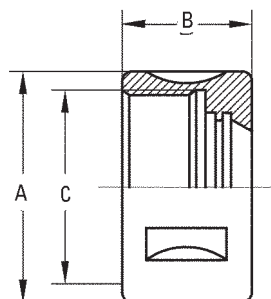
Typ (rechts, right)	Artikel-Nr.	A	B	C
OZ. 1823 K	<b>SPAMU1823OZK</b>	43	24	M 33 x 1,5
OZ. 1823-2 K	<b>SPAMU1823-2OZK</b>	43	24	M 30 x 1,5
OZ. 1824 K	<b>SPAMU1824OZK</b>	53	28	M 42 x 2
OZ. 1825 K	<b>SPAMU1825OZK</b>	60	30	M 48 x 2
OZ. 1826 K	<b>SPAMU1826OZK</b>	53	28	M 60 x 2,5
OZ. 1827 K	<b>SPAMU1827OZK</b>	60	30	M 68 x 2,5

Typ (links, left)	Artikel-Nr.	A	B	C
OZ. 1823 KL	<b>SPAMU1823OZKL</b>	43	24	M 33 x 1,5
OZ. 1823-2 KL	<b>SPAMU1823-2OZKL</b>	43	24	M 30 x 1,5
OZ. 1824 KL	<b>SPAMU1824OZKL</b>	53	28	M 42 x 2
OZ. 1825 KL	<b>SPAMU1825OZKL</b>	60	30	M 48 x 2
OZ. 1826 KL	<b>SPAMU1826OZKL</b>	53	28	M 60 x 2,5
OZ. 1827 KL	<b>SPAMU1827OZKL</b>	60	30	M 68 x 2,5



Feingewuchtete Ausführung auf Anfrage · *balanced type on request*

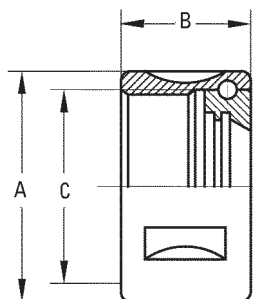
## Spannmuttern für Spannzangen DIN 6499 Typ ER/ESX Nuts for collets DIN 6499 Type ER/ESX



Typ (rechts, right)	Artikel-Nr.	A	B	C
OZ - ER 16	<b>SPAMU16OZER</b>	32	17,5	M 22 x 1,5
OZ - ER 20	<b>SPAMU20OZER</b>	35	19	M 25 x 1,5
OZ - ER 25	<b>SPAMU25OZER</b>	42	20	M 32 x 1,5
OZ - ER 32	<b>SPAMU32OZER</b>	50	23	M 40 x 1,5
OZ - ER 40	<b>SPAMU40OZER</b>	63	25	M 50 x 1,5

Typ (links, left)	Artikel-Nr.	A	B	C
OZ - ER 16L	<b>SPAMU16OZERL</b>	32	17,5	M 22 x 1,5
OZ - ER 20L	<b>SPAMU20OZERL</b>	35	19	M 25 x 1,5
OZ - ER 25L	<b>SPAMU25OZERL</b>	42	20	M 32 x 1,5
OZ - ER 32L	<b>SPAMU32OZERL</b>	50	23	M 40 x 1,5
OZ - ER 40L	<b>SPAMU40OZERL</b>	63	25	M 50 x 1,5

## Kuggelagerte-Spannmuttern für Spannzangen DIN 6499 Typ ER/ESX Ball bearing nuts for collets DIN 6499 Type ER/ESX



Typ (rechts, right)	Artikel-Nr.	A	B	C
OZ - KM/ER 16	<b>SPAMU16OZKMER</b>	32	17,5	M 22 x 1,5
OZ - KM/ER 20	<b>SPAMU20OZKMER</b>	35	19	M 25 x 1,5
OZ - KM/ER 25	<b>SPAMU25OZKMER</b>	42	20	M 32 x 1,5
OZ - KM/ER 32	<b>SPAMU32OZKMER</b>	50	23	M 40 x 1,5
OZ - KM/ER 40	<b>SPAMU40OZKMER</b>	63	29	M 50 x 1,5

Typ (links, left)	Artikel-Nr.	A	B	C
OZ - KM/ER 16L	<b>SPAMU16OZKMERL</b>	32	17,5	M 22 x 1,5
OZ - KM/ER 20L	<b>SPAMU20OZKMERL</b>	35	19	M 25 x 1,5
OZ - KM/ER 25L	<b>SPAMU25OZKMERL</b>	42	20	M 32 x 1,5
OZ - KM/ER 32L	<b>SPAMU32OZKMERL</b>	50	23	M 40 x 1,5
OZ - KM/ER 40L	<b>SPAMU40OZKMERL</b>	63	29	M 50 x 1,5

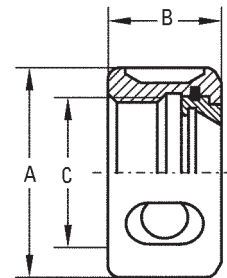
08/2011

Feingewuchtete Ausführung auf Anfrage · *balanced type on request*

## Gleitringgelagerte-Hochgeschwindigkeitsspannmuttern für Spannzangen DIN 6499 Typ ER/ESX

*High speed friction bearing nuts for collets DIN 6499 Type ER/ESX*

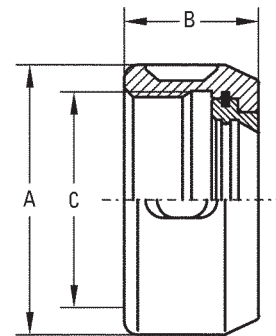
Typ	Artikel-Nr.	A	B	C
OZ - ER 16 GL	<b>SPAMU16OZERGL</b>	32	17,5	M 22 x 1,5
OZ - ER 20 GL	<b>SPAMU20OZERGL</b>	35	19	M 25 x 1,5
OZ - ER 25 GL	<b>SPAMU25OZERGL</b>	42	20	M 32 x 1,5
OZ - ER 32 GL	<b>SPAMU32OZERGL</b>	50	23	M 40 x 1,5
OZ - ER 40 GL	<b>SPAMU40OZERGL</b>	63	25	M 50 x 1,5



## Gleitringgelagerte Spannmutter für Spannzangen DIN 6388

*Friction bearing nuts for collets DIN 6388*

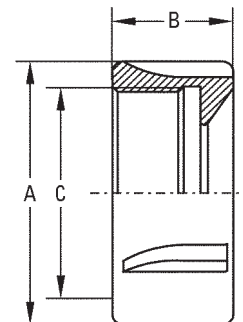
Typ	Artikel-Nr.	A	B	C
OZ. 1825 GL	<b>SPAMU1825OZGL</b>	60	30	M 48 x 2



## Spannmutter für Spannzangen Typ ETS (ohne Kugellager)

*Nuts for collets Type ETS*

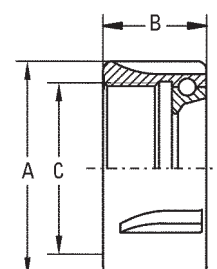
Typ	Artikel-Nr.	A	B	C
ETS 16	<b>SPAMU16ETS</b>	32	15	M 22 x 1,5
ETS 20	<b>SPAMU20ETS</b>	35	16,5	M 25 x 1,5
ETS 25	<b>SPAMU25ETS</b>	42	18,5	M 32 x 1,5
ETS 32	<b>SPAMU32ETS</b>	50	22	M 40 x 1,5
ETS 40	<b>SPAMU40ETS</b>	63	25	M 50 x 1,5



## Kugellagerte Spannmutter für Spannzangen Typ ETS

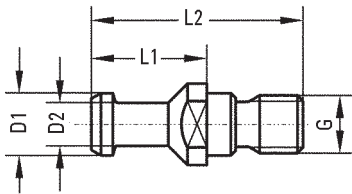
*Ball bearing nuts for collets Type ETS*

Typ	Artikel-Nr.	A	B	C
ETS 32 K	<b>SPAMU32ETSK</b>	50	24	M 40 x 1,5
ETS 40 K	<b>SPAMU40ETSK</b>	63	27	M 50 x 1,5



## Anzugsbolzen nach DIN 69872-A

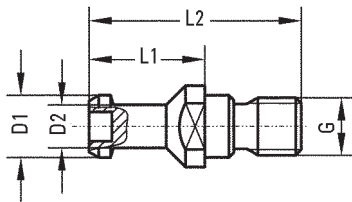
### Pull studs after DIN 69872-A



Typ	Artikel-Nr.	G	D1	D2	L1	L2
SK 30	<b>B030DIN69872A</b>	M 12	13	9	24	44
SK 40	<b>B040DIN69872A</b>	M 16	19	14	26	54

## Anzugsbolzen nach DIN 69872-A mit Chip-Bohrung

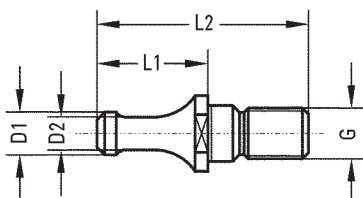
### Pull studs after DIN 69872-A with chip-relief



Typ	Artikel-Nr.	G	D1	D2	L1	L2
SK 40	<b>B040DIN69872CH</b>	M 16	19	14	26	54

## Anzugsbolzen SCM - Morbidelli SK 30 mit Verzahnung

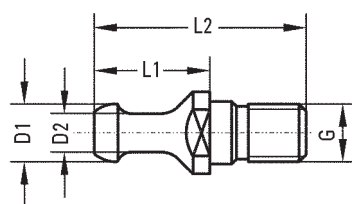
### Pull studs for SCM - Morbidelli SK 30 with toothed wheel work



Typ	Artikel-Nr.	G	D1	D2	L1	L2
SK 30	<b>B030SCMMOR10</b>	M 10	8,5	6,5	22	42

## Anzugsbolzen Biesse mit Rundkopf SK 30

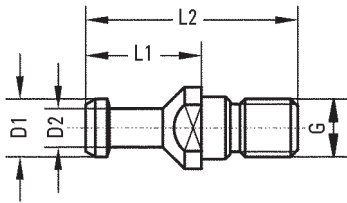
### Pull studs after Biesse with button head SK 30



Typ	Artikel-Nr.	G	D1	D2	L1	L2
SK 30	<b>B030BIERUN12</b>	M 12	12	8	24	44

## Anzugsbolzen Biesse - Morbidelli SK 30

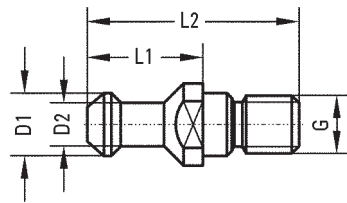
### Pull studs Biesse - Morbidelli SK 30



Typ	Artikel-Nr.	G	D1	D2	L1	L2
SK 30	<b>B030BIEMOR12</b>	M 12	12	8	19	44

## Anzugsbolzen Alberti SK 30

### Pull studs Alberti SK 30

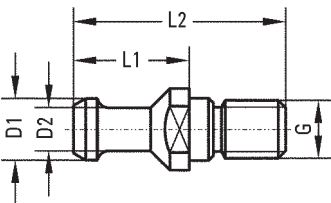


Typ	Artikel-Nr.	G	D1	D2	L1	L2
SK 30	<b>B030AIBE12</b>	M 12	13	9	24	44

08/2011

## Anzugsbolzen CMS SK 30

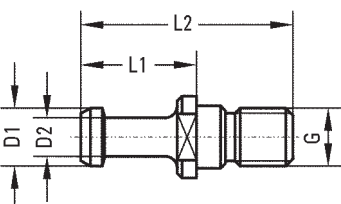
### Pull studs CMS SK 30



Typ	Artikel-Nr.	G	D1	D2	L1	L2
SK 30	<b>B030CMS12</b>	M 12	12,8	9	24	44

## Anzugsbolzen Esseteam SK 30

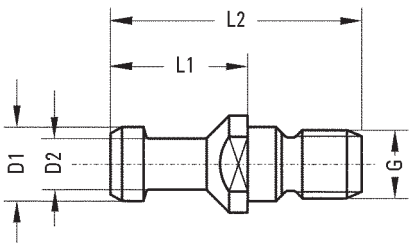
### Pull studs Esseteam SK 30



Typ	Artikel-Nr.	G	D1	D2	L1	L2
SK 30	<b>B030ESSET12</b>	M 12	12	8	24	44

## Anzugsbolzen nach MAS - BT - KOMO

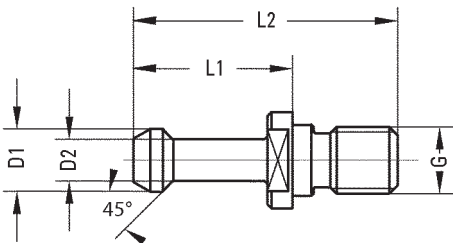
### Pull studs after MAS - BT - KOMO



Typ	Artikel-Nr.	G	D1	D2	L1	L2
BT 30	<b>B030BTKOMO</b>	M 12	13	9	24	44

## Anzugsbolzen nach MAS - BT/Typ 45°

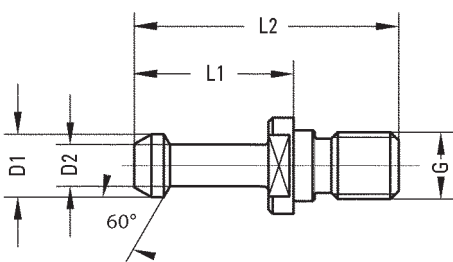
### Pull studs after MAS - BT/Typ 45°



Typ	Artikel-Nr.	G	D1	D2	L1	L2
BT 30	<b>B030BT45</b>	M 12	11	7	23	43
BT 35	<b>B035BT45</b>	M 12	13	8,5	28	48
BT 40	<b>B040BT45</b>	M 16	15	10	35	60

## Anzugsbolzen nach MAS - BT/Typ 60°

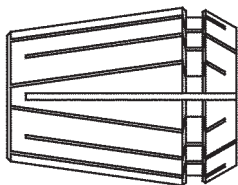
### Pull studs after MAS - BT/Typ 60°



Typ	Artikel-Nr.	G	D1	D2	L1	L2
BT 30	<b>B030BT60</b>	M 12	11	7	23	43
BT 35	<b>B035BT60</b>	M 12	13	8,5	28	48
BT 40	<b>B040BT60</b>	M 16	15	10	35	60

## Spannzangen DIN 6499 System Regofix

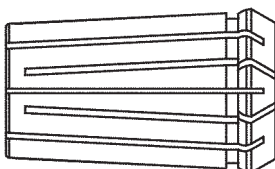
### Collets after DIN 6499 system Regofix



Typ	Größe steigend 1,0 mm	Artikel-Nr.
426 E / ER 16	1–10 mm	<b>SPAZ16DIN6499 001-010</b>
428 E / ER 20	2–13 mm	<b>SPAZ20DIN6499 002-013</b>
430 E / ER 25	2–16 mm	<b>SPAZ25DIN6499 002-016</b>
470 E / ER 32	3–20 mm	<b>SPAZ32DIN6499 003-020</b>
472 E / ER 40	4–26 mm	<b>SPAZ40DIN6499 004-026</b>

## Spannzangen DIN 6388 System OZ

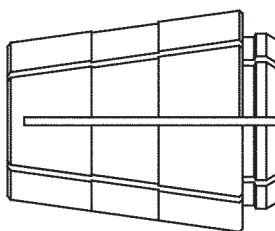
### Collets after DIN 6388 system OZ



Typ	Größe steigend 0,5 mm	Artikel-Nr.
410 E / OZ 16	2–16 mm	<b>SPAZ16DIN6388 001-016</b>
415 E / OZ 16	2–16 mm	<b>SPAZ16DIN6388 002-016</b>
444 E / OZ 25	2–25 mm	<b>SPAZ25DIN6388 001-025</b>
462 E / OZ 25	2–25 mm	<b>SPAZ25DIN6388 002-025</b>
467 E / OZ 32	4–32 mm	<b>SPAZ32DIN6388 004-032</b>
450 E / OZ 32	4–32 mm	<b>SPAZ32DIN6388 003-032</b>

## Spannzangen System ETS

### Collets after system ETS

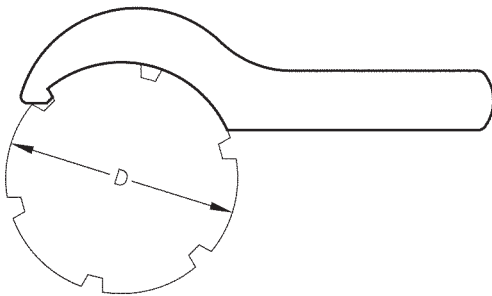


Typ	Größe steigend 1,0 mm	Artikel-Nr.
ET-SE 16	1–10 mm	<b>SPAZ16ET-SE 001-010</b>
ET-SE 20	2–13 mm	<b>SPAZ20ET-SE 002-013</b>
ET-SE 25	2–16 mm	<b>SPAZ25ET-SE 002-016</b>
ET-SE 32	3–20 mm	<b>SPAZ32ET-SE 003-020</b>
ET-SE 40	4–26 mm	<b>SPAZ40ET-SE 004-026</b>

Bestellbeispiel: ETS Spannzange Gr. 40 Durchmesser 8 „SPAZ40ET-SE 008“

## Hakenschlüssel für Spannmuttern DIN 6388

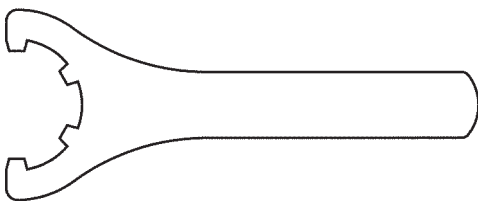
### Spanner for nuts DIN 6388



Artikel-Nr.	D	SW
<b>SCHDIN638818</b>	18	18–16
<b>SCHDIN638826</b>	26	26–25
<b>SCHDIN638830</b>	30	30–28
<b>SCHDIN638835</b>	35	35–34
<b>SCHDIN638843</b>	43	43–40
<b>SCHDIN638850</b>	50	45–50
<b>SCHDIN638860</b>	60	60–58
<b>SCHDIN638872</b>	72	72–68
<b>SCHDIN638885</b>	85	85–80

## Sicherheits-Spannschlüssel für Spannmuttern DIN 6499

### Spanner for nuts DIN 6499

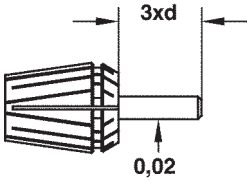


Artikel-Nr.	Größe
<b>SCHDIN649916</b>	16
<b>SCHDIN649920</b>	20
<b>SCHDIN649925</b>	25
<b>SCHDIN649932</b>	32
<b>SCHDIN649940</b>	40
<b>SCHDIN649950</b>	50

## Datenblatt

### Data sheet · date de techniques

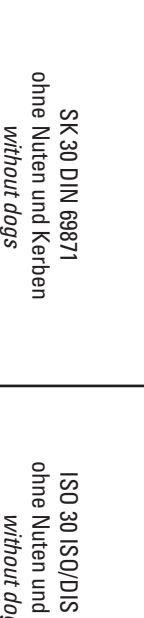
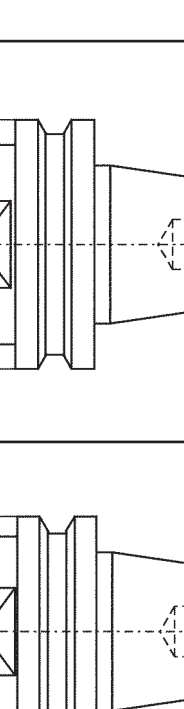
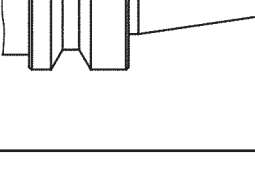
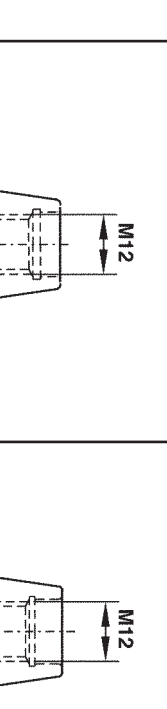




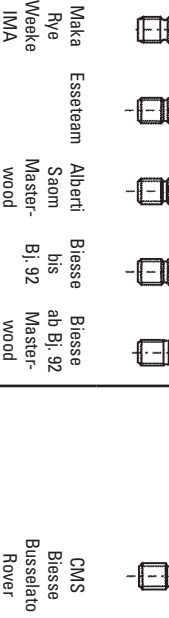
Technische Daten	Technical data	Données techniques
Material Stock Matière	16MnCr5	
Einsatztiefe Case Profondeur	0,4 – 0,6 mm	
Härte Hardness Dureté	57 – 60 HRC	
Kernfestigkeit Core strenght Résistance	900 – 1100 Nm	

Toleranzen	Tolerances	Tolérances
Kegel Taper Cône	> AT 3 nach DIN 7178 Teil 1	
Rundlauf: Concentricity: Concentricité:	Kegel zu Werkzeugaufnahme Taper to Workholding Cône par rapport du porte-outil	
Für Werkzeuge mit Außenaufnahme For tools with external input Pour outils avec fixation extérieure	4µ	
Für Werkzeuge mit Innenaufnahme For tools with internal input Pour outils avec fixation intérieure	4µ	
Planschlag Wobble Concentricité plane	2µ	
Spannzangenfutter Collet Chucks Mandrins Porte-Pinces		

08/2011

# Datenblatt · Spannzangenhalter · Aufnahmen für Bohrungswerkzeuge

## Data sheet · collet chucks · Tapers for boring tools

<p>SCM Morbiddelli</p>  <p>ISO 30 mit Verzahnung <i>with gear ring</i></p>	<p>SK30</p>  <p>SK 30 DIN 69871 ohne Nuten und Kerben <i>without dogs</i></p>	<p>Maka Rye Weeke IMA Anderson ab 97 Reichenbacher</p> <p>Esseteam Alberti Saom Master- wood (Colombo- motoren)</p> <p>Biesse bis Bj. 92</p> <p>Biesse ab Bj. 92 Master- wood (HDS- Motoren)</p> 	<p>ISO 30 ISO/DIS 7388/3 ohne Nuten und Kerben <i>without dogs</i></p>  <p>ISO 30 ISO/DIS 7388/3 ohne Nuten und Kerben <i>without dogs</i></p>	<p>SCM einige Maschinen</p> <p>CMS Biesse Busselato Rover</p> 	<p>BT30</p> <p>Thermwood Shoda Heian</p> 	<p>BT30</p> <p>Shoda Heian</p> 	<p>SK30</p> <p>(D = 12,5)</p> <p>Komo</p> 
<p>MAS BT 30 mit Mitnehmer <i>with dogs</i></p> 	<p>MAS BT 30 ohne Mitnehmer <i>without dogs</i></p> 