

conax

Precision Woodworking Tools



OBJEKTBEZOGENE WERKZEUGLÖSUNGEN

conax · Axel Graneist · Ehrensteinstraße 16 · 04105 Leipzig · Tel. 0341/5628820 · Fax 0341/5628823
www.conax.de · info@conax.de



Bestellen Sie über unsere kostenlose Fax-Hotline 0800-conaxcall

■ SSA – Spannen ohne Schlüssel

Die Selbstspannaufnahme SSA eignet sich für das Spannen von Zylinderschaftwerkzeugen mit Spannfläche wie z.B. Dübelbohrer oder Zylinderkopfbohrer. Die Schiebehülse wird nach unten geschoben. Der Werkzeugschaft wird einfach von Hand bis auf Anschlag eingesteckt. Durch Verdrehen des Werkzeugschaftes spannt der Mechanismus das Schaftwerkzeug automatisch.

Der einfache, werkzeuglose Bohrerwechsel reduziert die Rüstzeiten und ist, auch an schlecht zugänglichen Stellen, leicht durchzuführen.

Standard-Bohrfutter in Mehrspindelbohrgetriebe sind in der folgenden Abmessungstabelle aufgelistet.

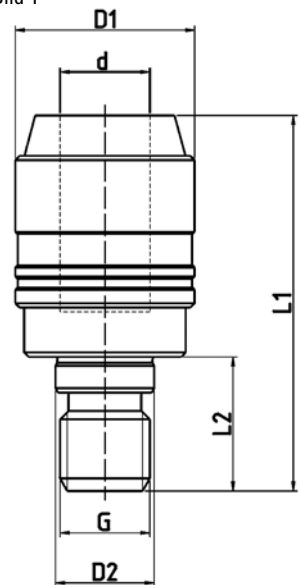


Selbstspannaufnahme mit Auszugssicherung

Für zylindrische Schäfte mit Spannfläche Bild 1

Art.Nr.	D1	d	L2	L1	D2	Drehrichtung/G	Preis je Stück / €
C611.010.008	20	10	15	42	9	M8RH	68,20* 81,16
C611.010.108	20	10	15	42	9	M8LH	68,20* 81,16
C611.010.208	20	10	15	42		M8RH	75,60* 87,70
C611.010.308	20	10	15	42		M8LH	75,60* 87,70
C611.010.018	20	10	18	45	10	RH	71,50* 85,09
C611.010.118	20	10	18	45	10	LH	71,50* 85,09
C611.010.010	20	10	15	42	11	M10RH	68,20* 81,16
C611.010.110	20	10	15	42	11	M10LH	68,20* 81,16
C611.010.210	20	10	15	42		M10RH	75,60* 87,70
C611.010.310	20	10	15	42		M10LH	75,60* 87,70

Bild 1



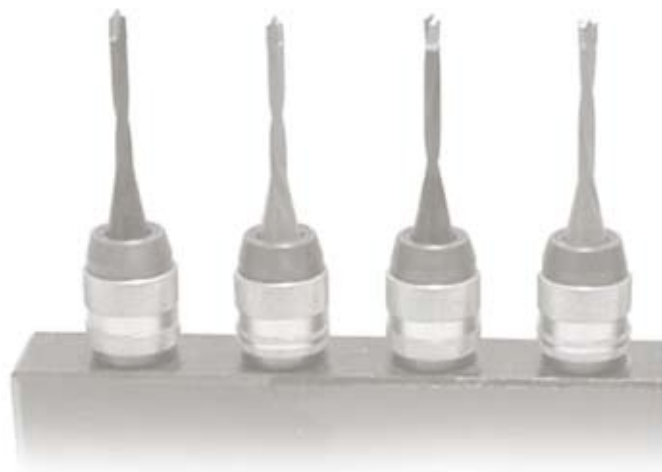
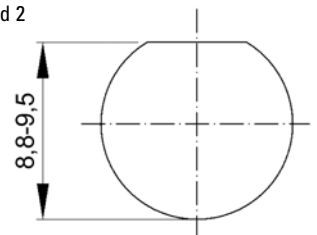
Ersatzteile/Zubehör:

Art.Nr.	Bezeichnung	Preis je Stück / €
C611.107.010	Bohrfutter-Montageschlüssel d=10	22,50* 26,78
C611.115.010	Bohrfutter-Verschlusskappe d = 10	3,75* 4,46
C611.123.005	Einstellschraube M5x10	1,85* 2,20

Für Werkzeuge mit Schaft 10 mm und Spannflächenmaß von 8,8 mm bis 9,5 mm. Bild 2

Die Verschlusskappe ist im Lieferumfang enthalten.

Bild 2



■ Schnellwechsellsystem mit Zugbolzen

FixMatic-Schnellwechsellsystem für die Montage von Zerspanern, Fräswerkzeugen oder Kreissägeblättern. Das Schnellwechsellsystem verfügt über fliehkraftbetätigte Zugbolzen. Auch bei Maschinenstillstand vorgespannte Zugbolzen sorgen dafür, dass das Zerspanwerkzeug bei Maschinenstillstand an der Anlagefläche spielfrei angezogen bleibt. Durch einfaches Drehen der Werkzeuglöseeinheit am vorgespannten Zugbolzen ist das Zerspanwerkzeug leicht manuell, auswechselbar. Das Schnellwechsellsystem eignet sich für Links- und Rechtslauf. Durch die Fliehkraft der Maschine entstehen große Spannkkräfte. Das System ist zum Einsatz auf Maschinen mit Nenndrehzahlen von 2800 U/min bis 8000 U/min vorgesehen.

Drei Größen sind standardmäßig lieferbar:

- D = 122 mit 3 Zugbolzen für Ritzkreissägen oder Fräswerkzeug
- D = 147 mit 3 Zugbolzen für Zerspaner oder Fräswerkzeug
- D = 192 mit 4 Zugbolzen für Zerspaner oder Fräswerkzeug

Bei Bedarf arbeiten wir Ihnen gerne auf Ihren Einsatzfall zugeschnittene Werkzeugsysteme inkl. Werkzeugaufnahmen, Zerspanern, Fügefräsern und Kantenbearbeitungswerkzeugen aus.



Schnellwechsellsystem

mit Zugbolzen für Doppelendprofilen und Formatanlagen

Art.Nr.	D	L1	d1	d2	d	a	TKB	Preis je Stück / €
C0036.122.30	122	68		50	30 DKN	68	3/20/80	Auf Anfrage
C0036.122.35	122	86		50	35 DKN	86	3/20/80	
C0036.122.40	122	99,5		50	40 6kt.	99,5	3/20/80	
C0036.147.35	147	90	75		35 DKN	70	3/20/105	
C0036.147.40	147	97	75		40 DKN	77	3/20/105	
C0036.147.41	147	91,5	75		40 6kt.	71,5	3/20/105	
C0036.192.35	192	90	80		35 DKN	75	4/12/150	
C0036.192.40	192	97	80		40 DKN	82	4/12/150	
C0036.192.41	192	98,5	80		40 6kt	84	4/12/150	

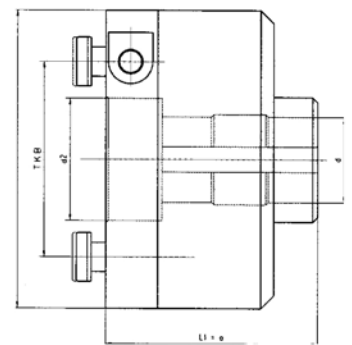
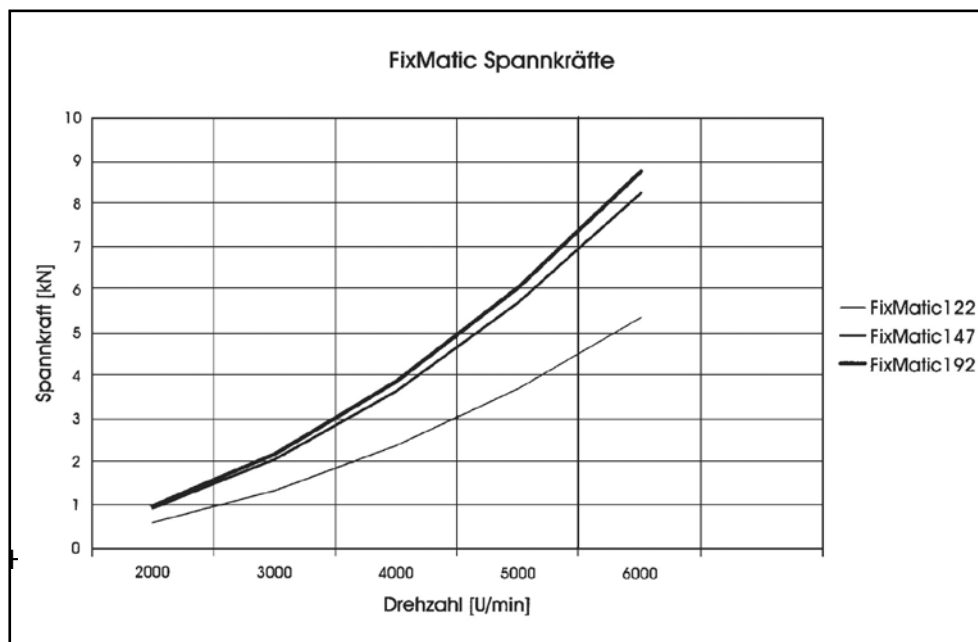
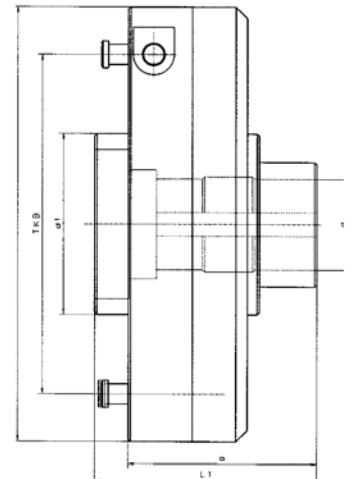


Diagramm 3: Spannkkräfte des FixMatic-Schnellwechsellsystems

■ Ritzsystem mit Rasterverstellung



Das QuickStep-Vorritzsystem ist zum Einsatz auf Formatkreissägen mit Vorritzaggregat vorgesehen. Die Nachrüstung bestehender Formatkreissägen ist je nach Maschinentyp problemlos möglich.

Das Vorritzsystem ist manuell, werkzeuglos in 0,05 mm-Schritten verstellbar. Nach einmaligem Vermessen der momentanen Vorritzbreite (z. B. durch ausmessen der Nutbreite eines vorgeritzten Werkstücks) ist die gewünschte Schnittbreite exakt einstellbar. Hierzu ist der in 0,05 mm-Schritten rastende Drehgriff um die gewünschte Anzahl der Schritte zu verdrehen, z. B. 0,2 mm entspräche einer Verstellung um 4 Schritte.

Ein nachfolgendes Vermessen der Vorritzbreite kann entfallen. Die Verstellung ist sehr einfach von Hand zu bedienen.

Für die Einstellung wird kein Werkzeug benötigt.

Hinweis: Die Schnittbreite von Vorritzkreissägeblättern wird ca. 0,3 mm größer als die des Hauptsägeblattes eingestellt.



QuickStep Vorritzsystem mit Rasterverstellung für zweiteilige Vorritzsägen

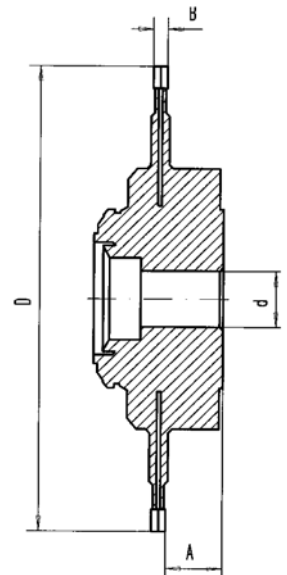
Art.Nr.	Bearbeitungsmaschine	D	d	B	A	Abmessung	Preis je Stück / €	
C0036.120.15	Altendorf F45 ab BJ 03/95	120	15	2,8-3,8	15,1	120x2,8-3,8x15 Z=12+12	551,40* 462,91	
C0036.121.15	Altendorf F45 ab BJ 03/95	120	15	4,0-5,0	14,5	120x4,0-5,0x15 Z=12+12	596,30* 462,91	
C0036.123.15	Format-4	120	15	2,8-3,8	15,1	120x2,8-3,8x15 Z=12+12	591,40* 462,91	
C0036.120.20	SCM SI300, 350, 400, 450	120	20	2,8-3,8	22,0	120x2,8-3,8x20 Z=12+12	665,60* 462,91	
C0036.200.20	SCM SI450 Postforming	200	20	4,0-5,0	19,4	200x4,0-5,0x20 Z=28+28	874,50* 462,91	
C0036.121.20	Griggio	120	20	2,8-3,8	15,1	120x2,8-3,8x20 Z=12+12	Auf Anfrage	
C0036.122.20	Griggio	120	20	4,0-5,0	14,5	120x4,0-5,0x20 Z=12+12	596,30 *462,91	
C0036.127.22	Constant Phillips	125	22	2,8-3,8	15,1	125x2,8-3,8x22 Z=12+12	587,10* 462,91	
C0036.128.22	Constant Phillips	125	22	4,0-5,0	14,5	125x4,0-5,0x22 Z=12+12	596,30* 462,91	
C0036.125.22	Panhans 690	125	22	2,8-3,8	15,1	125x2,8-3,8x22 Z=12+12	587,10* 462,91	
C0036.126.22	Panhans 690	125	22	4,0-5,0	14,5	125x4,0-5,0x22 Z=12+12	596,30* 462,91	
C0036.000.15	Divers mit Ritzwelle d=15							Auf Anfrage
C0036.000.20	Divers mit Ritzwelle d=20							
C0036.000.22	Divers mit Ritzwelle d=22							

QuickStep-Vorritzsysteme bestehend aus Verstelleinheit, zweiteiligem Ritzsägensatz und Maschinen-Befestigungssatz.

Art. 0036.120.15 bzw. 0036.121.15 auch passend zu Maschine: Hofmann FKS45, Casolin Astra Top Digit, Casadei Shark, Lazzari jedoch mit anderem Befestigungssatz. Bei Bestellung bitte Maschinentyp angeben.

Ersatzteile

Art.Nr.	Bezeichnung	Abmessung	Preis je Stück / €
C0026.120.50	2-tlg. Vorritzkreissägeblatt	120x2,8-3,8x50 Z=12ES+12ES	Auf Anfrage
C0026.120.51	2-tlg. Vorritzkreissägeblatt	120x4,0-4,5x50 Z=12ES+12ES	
C0026.125.50	2-tlg. Vorritzkreissägeblatt	125x2,8-3,8x50 Z=12ES+12ES	
C0026.125.51	2-tlg. Vorritzkreissägeblatt	125x4,0-5,0x50 Z=12ES+12ES	
C0026.200.50	2-tlg. Vorritzkreissägeblatt	200x4,0-5,0x50 Z=28ES+28ES	
C0036.008.03	Sägen-Befestigungssatz		



■ Schnellwechsellmuttern

Die Verwendung von Schnellwechsellmuttern erfolgt auf Antriebsspindeln mit Außengewinde.

Der Werkzeugwechsel erfolgt ohne Arretierung der Antriebsspindel, die Frässpindel bleibt somit nicht versehentlich arretiert. Die Bauform ist rotationsymmetrisch ohne Ecken und Kanten.



Die Werkzeugspannzeit wird verkürzt und der Werkzeugwechsel vereinfacht.



Das Spannen bzw. Lösen der Werkzeuge auf der Frässpindel erfolgt durch Eindrehen der Innensechskantschraube mit einem Sechskantschlüssel.

Schnellwechsellmuttern sind mit und ohne Verdrehsicherung erhältlich.

Die erhältlichen Schnellwechsellmuttern haben sich schon jahrelang an Tischfräsmaschinen bewährt.

Sonderabmessungen sind auf Anfrage erhältlich.

Schnellwechsellmuttern für Frässpindeln mit Außengewinde

Art.Nr.	D	d	M	L	SW	Verdrehsicherung	Preis je Stück / €
C0037.063.24	63	30	M24x2	60	5	J	Auf Anfrage
C0037.063.30	63	30	M30x2	60	5	J	389,00* 462,91
C0037.063.35	63	35	M30x2	60	5	J	389,00* 462,91
C0037.063.40	63	40	M30x2	60	5	J	389,00* 462,91
C0037.063.50	63	50	M30x2	60	5	J	Auf Anfrage
C0037.063.25	63	30	M24x2	53	5	N	Auf Anfrage
C0037.063.31	63	30	M30x2	53	5	N	389,00* 462,91
C0037.063.36	63	35	M30x2	53	5	N	389,00* 462,91
C0037.063.41	63	40	M30x2	53	5	N	389,00* 462,91
C0037.063.51	63	50	M30x2	53	5	N	Auf Anfrage

Muttern-Schnellwechselflansch

Maschinenflansche mit integrierter Schnellwechselfutter. Erhebliche Vereinfachung des Werkzeugwechsels an Kreissägemaschinen. Eine Arretierung der Sägewelle ist nicht erforderlich. Geeignet für den Einsatz an Sägewellen mit Außengewinde.

Die Verwendung von Muttern-Schnellwechselflansche anstatt konventioneller Flansche mit Muttern führt zu erheblicher Reduzierung der Rüst- und Maschinenstillstandszeiten. Die Handhabung ist einfach, robust und präzise. Durch die leichtgängige Betätigung mittels Sechskantschlüssel verringert sich die Verletzungsgefahr beim Werkzeugwechsel.



Muttern-Schnellwechselflansch für Kreissägemaschinen

Anschlussmaße Sägewelle

Gewinde	Außen Ø	Wellen Ø	Freisparung Ø	Teilkreis Ø	Mitnahmestift Ø	Länge Wellenstummel	Länge Gewindezapfen	Sägeblattstärke
M	D	D1	D2	Tk	d1	L4	L5	S
M...RH								
LH								

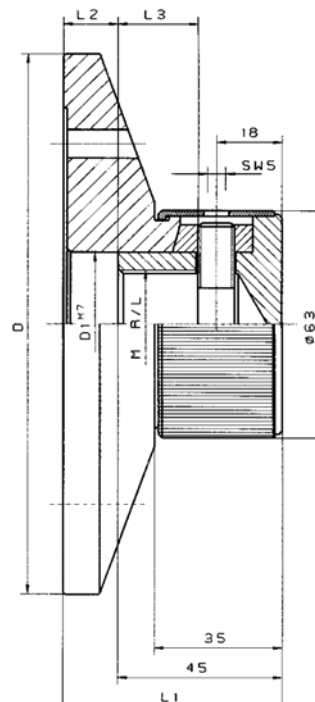
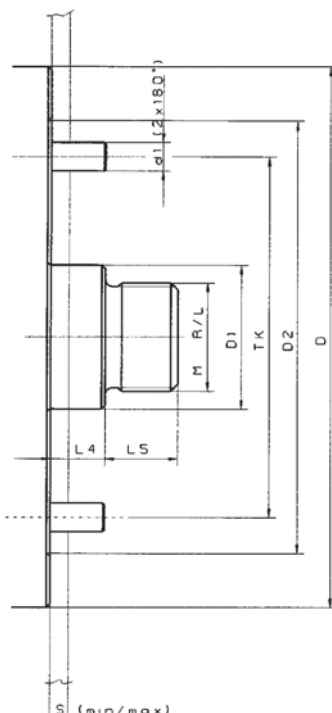
Baumaße

	Gewinde	Aufbauhöhe	Zentrierlänge	Gewindelänge	Außen Ø	Zentriert Ø
Typ	M	L1	L2	L3	D	D1
Standard Auslegung	max M32	45+L2	L4-S-1	L5-1	max Ø198	s. Tab unten
2/2	M30x2					
2/3	M30x3	60	15	22	150	40
2/1	M27x2					

Drehmoment mit Inbusschlüssel SW5 Spannkraft
MD (NM)
FS kn
10-12 max.15
25-30 35

Gewünschte Gewinderichtung bitte ankreuzen. Tragen Sie bitte Ihre Maße in die obige Tabelle ein.

Für die Anfertigung der passenden Muttern-Schnellwechselflansche benötigen wir die erforderlichen Maße, die Sie uns bitte in die Tabelle „Anschlußmaße Sägewelle“ eintragen. Als Anfrage schicken Sie uns bitte eine Kopie dieser Seite mit ihren Maßen zu.



■ Starre Flanshbüchsen

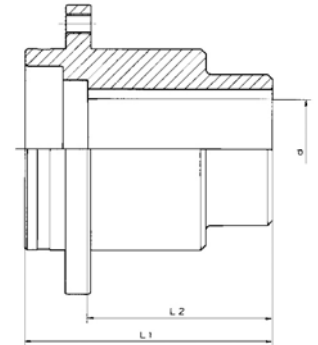
für Antriebsspindeln mit Paßfeder- oder Sechskant-Formschluß

Art.Nr.	Bearbeitungsmaschine	L1	L2	d	Preis je Stück / € Auf Anfrage
C0033.000.01	Schwabedissen, Celaschi, Gabbiani	97	68	40 DKN	
C0033.000.02	Homag, IMA, Torwegge	90	63	35 DKN	
C0033.000.06	Homag, IMA	98	83	40 6-kt.	
C0033.000.09	Homag, IMA Ritzbüchse	95	63	30 DKN	
C0033/So.	Sonderanfertigung auf Anfrage				

Flanshbüchsen dienen als Schnittstelle zwischen Antriebswelle der Bearbeitungsmaschine und zerspanendem Werkzeug. Die Montage an der Maschine erfolgt mit Deckscheibe und Befestigungsschraube.

Flanshbüchsen dienen zur Aufnahme verschiedener Werkzeuge wie z. B. Zerspanern, Fräs Werkzeugen oder Kreissägeblättern. Die Werkzeugmontage erfolgt über metrische Befestigungsschrauben. Die Flanshbüchsen sind einsatzgehärtet mit präzisen, geschliffenen Anlageflächen. Lieferung ohne Maschinen-Befestigungsscheibe mit Ausnahme d=40 6kt.

Bei Bedarf arbeiten wir Ihnen gerne die auf Ihren Einsatzfall zugeschnittene Werkzeuglösung aus.



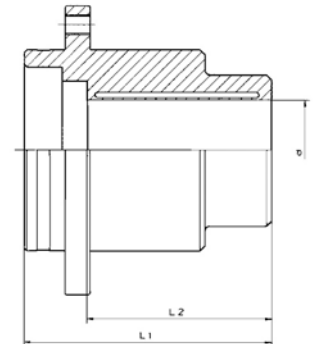
Hydro-Flanshbüchsen

für Antriebsspindeln mit Paßfeder- oder Sechskantformschluss

Art.Nr.	Bearbeitungsmaschine	L1	L2	d	Preis je Stück / € Auf Anfrage
C0033.100.01	Schwabedissen, Celaschi, Gabbiani	97	71	40 DKN	
C0033.100.02	Homag, IMA, Torwegge	90	63	35 DKN	
C0033.100.06	Homag, IMA	92	83	40 6-kt.	
C0033/So.	Sonderanfertigung auf Anfrage				

Hydro-Flanshbüchsen dienen zur präzisen, zentrischen Aufnahme verschiedener Werkzeuge. Es handelt sich um geschlossene Mehrkammer-Hydrosysteme. Der Druckaufbau erfolgt über das Eindrehen einer Innensechskantschraube. Entstehender Öldruck führt zu einer elastischen Verformung der maschinenseitigen Anlageflächen (Verdrängungsprinzip). Das Passungsspiel zwischen Werkzeug und Antriebswelle wird beseitigt.

Hinweis: Hydrospannungen verbessern insbesondere den Werkzeug-Rundlauf und kommen deshalb am sinnvollsten bei Fügwerkzeug zum Einsatz.



Spannbüchsen

Spannbüchsen mit Passfeder (PF) und einseitiger Verdrehsicherung

Art.Nr.	D	d	D1	GL	NL	PF	Preis je Stück / € Auf Anfrage
0034.100.40	100	40	70	100	80	20x4	
0034.100.50	100	50	70	100	80	20x4	
0034.130.40	90	40	60	130	100	18x4	
0034.130.50	100	50	70	130	100	20x4	
0034.180.40	90	40	60	180	150	18x4	
0034.180.50	100	50	70	180	150	20x4	

Spannbüchsen kommen auf Fräsmaschinen und Durchlaufmaschinen wie z. B. Kehlmaschinen zum Einsatz. Sie dienen zur Verschraubung von Werkzeugsätzen aus verschiedenen Werkzeugen und Distanzringen wie z. B. Dünnschnittsägensätzen für die Herstellung von Parkettdeckschichten oder Nut- und Federsätzen Ausführung mit eingeschraubter Paßfeder, Nutmutter und einseitiger Verdrehsicherung.

Bei Bedarf arbeiten wir Ihnen gerne die auf Ihren Einsatzfall zugeschnittene Lösung (z. B. Dünnschnittsägensatz mit Distanzringen) aus.

